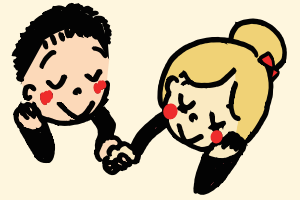


「恋♥来ながよ」

平成29年度スケジュール



♥ は相談所開所日

出会いイベント：登録されていない方も参加できるイベントです。

4月

相談日

8日 ♥ 22日
10:00～16:00
♥ 毎水曜日（祝日除く）
13:00～17:00

5月

相談日

13日 ♥ 27日
10:00～16:00
♥ 毎水曜日（祝日除く）
13:00～17:00

6月

相談日

10日 ♥ 24日
10:00～16:00
♥ 毎水曜日（祝日除く）
13:00～17:00

7月

相談日

出会いイベント

8日 ♥ 22日
10:00～16:00
♥ 毎水曜日（祝日除く）
13:00～17:00

8月

相談日

12日 ♥ 26日
10:00～16:00
♥ 毎水曜日（祝日除く）
13:00～17:00

9月

相談日

9日 ♥ 23日
10:00～16:00
♥ 毎水曜日（祝日除く）
13:00～17:00

10月

相談日

14日 ♥ 28日
10:00～16:00
♥ 毎水曜日（祝日除く）
13:00～17:00

11月

相談日

11日 ♥ 25日
10:00～16:00
♥ 毎水曜日（祝日除く）
13:00～17:00

12月

相談日

9日 ♥ 23日
※23日はファイル閲覧のみ
10:00～16:00
♥ 毎水曜日（祝日除く）
13:00～17:00

1月

相談日

13日 ♥ 27日
10:00～16:00
♥ 毎水曜日（祝日除く）
13:00～17:00

2月

相談日

出会いイベント

10日 ♥ 24日
10:00～16:00
♥ 毎水曜日（祝日除く）
13:00～17:00

3月

相談日

10日 ♥ 24日
10:00～16:00
♥ 毎水曜日（祝日除く）
13:00～17:00

※相談日については変更する場合がございます。長与町ホームページ「ながよの行事・イベント」をご確認ください。

長与町結婚相談所
（お問い合わせ）

〒851-2128 長崎県西彼杵郡長与町嬉里郷 431-1
電話 095-883-7760