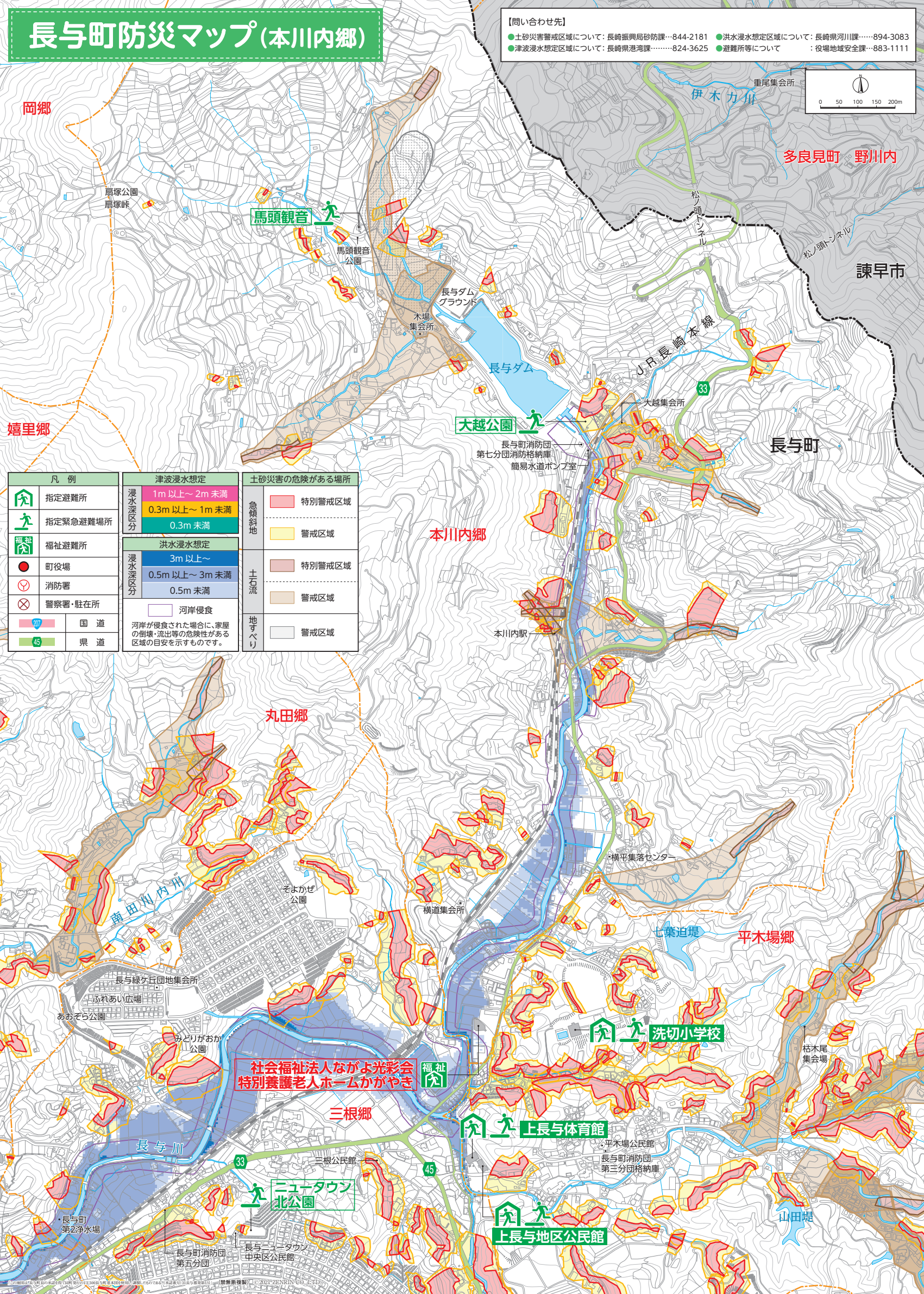
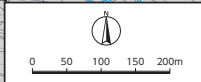


長与町防災マップ(本川内郷)

【問い合わせ先】

●土砂災害警戒区域について：長崎振興局砂防課…844-2181 ●洪水浸水想定区域について：長崎県河川課…894-3083
●津波浸水想定区域について：長崎県港湾課…824-3625 ●避難所等について：役場地域安全課…883-1111



凡 例		津波浸水想定		土砂災害の危険がある場所	
	指定避難所	浸水深区分	1m 以上～ 2m 未満		特別警戒区域
	指定緊急避難場所		0.3m 以上～ 1m 未満		警戒区域
	福祉避難所		0.3m 未満		
	町役場	洪水浸水想定	3m 以上～		特別警戒区域
	消防署	浸水深区分	0.5m 以上～ 3m 未満		警戒区域
	警察署・駐在所		0.5m 未満		
	国 道				特別警戒区域
	県 道				警戒区域
					土石流
					地すべり
					警戒区域