

第一回設計 WS

ながよの複合施設にくる

「みんな」の使い方・過ごし方について考えるワークショップ

長与人図鑑

< ペルソナカード回答集 >

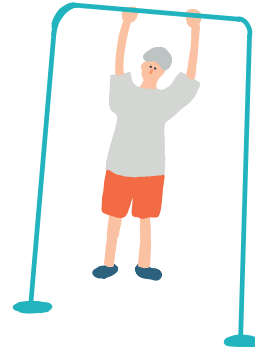
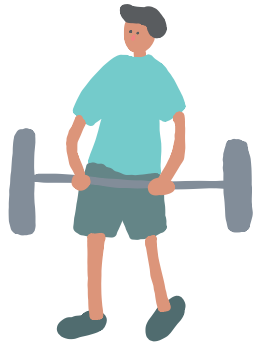
WS 監修 | 三浦丈典 \* 岡本真 \*\* WS 企画 / 実施 | 吉村有史 \*\*\* 千代田彩佳 \*\*\* 報告書作成 | 吉村有史 \*\*\*

\* 株式会社スターパイロット

\*\* アカデミック・リソース・ガイド株式会社 (arg)

\*\*\* 株式会社オンデザインパートナーズ

# 1 班



ながよの「みんな」カード

① どんなひと？

年齢は？ どんなことをしている人？

30才、産休中の妊婦

よくどこにいる？

送迎の車、家

② どんなことをしたい人？

自分の時間を持ちたい！

③ 複合施設でどう過ごしている？

どこにいる？ 健康センター 飲食・休憩・交流の場 図書館

何をして過ごしている？

検診、子どもを遊ばせる。子どもを見てもらってゆっくり過ごせたら喜びそう



10月出産予定のママ

ながよの「みんな」カード

① どんなひと？

年齢は？ どんなことをしている人？

13才、男、中学生

よくどこにいる？

学校、家、友人の家

② どんなことをしたい人？

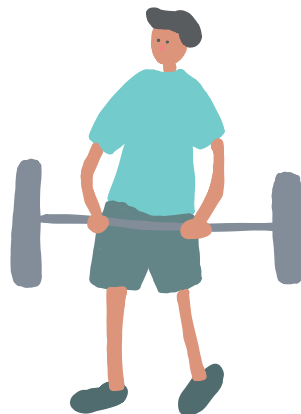
漫画、ゲーム、体をきたえる

③ 複合施設でどう過ごしている？

どこにいる？ 健康センター 飲食・休憩・交流の場 図書館

何をして過ごしている？

筋トレできる設備があれば通いそう。まったりできる木陰があれば友人と集いそう。



まったり好きの男子

ながよの「みんな」カード

① どんなひと？

年齢は？ どんなことをしている人？

70代

よくどこにいる？

家

② どんなことをしたい人？

人との交流

③ 複合施設でどう過ごしている？

どこにいる？ 健康センター 飲食・休憩・交流の場 図書館

何をして過ごしている？

趣味を広げていくために色々な人と交流していく。



活動家

ながよの「みんな」カード

① どんなひと？

年齢は？ どんなことをしている人？

70代

よくどこにいる？

家

② どんなことをしたい人？

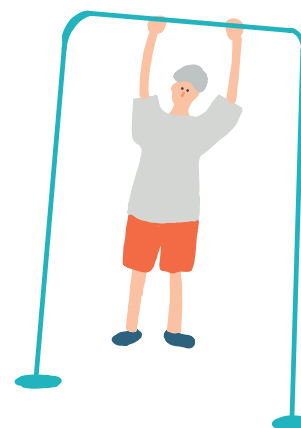
健康づくり

③ 複合施設でどう過ごしている？

どこにいる？ 健康センター 飲食・休憩・交流の場 図書館

何をして過ごしている？

健康器具を使って健康づくりを楽しんでいる。



独居

## ながよの「みんな」カード

### ① どんなひと？

年齢は？ どんなことをしている人？

7才

よくどこにいる？

学校と家

### ② どんなことをしたい人？

いろんな遊び

### ③ 複合施設でどう過ごしている？

どこにいる？ ☐健康センター ☐飲食・休憩・交流の場 ☐図書館

何をして過ごしている？

読書と学校広場で過ごしている。



小学生

## ながよの「みんな」カード

### ① どんなひと？

年齢は？ どんなことをしている人？

88才、年金ぐらし

よくどこにいる？

家と家の周り

### ② どんなことをしたい人？

お話、買い物、散歩

### ③ 複合施設でどう過ごしている？

どこにいる？ ☐健康センター ☐飲食・休憩・交流の場 ☐図書館

何をして過ごしている？

お話しながら体を動かす



おしゃべりおばあ

## ながよの「みんな」カード

### ① どんなひと？

年齢は？ どんなことをしている人？

47才、主婦

よくどこにいる？

畑、田んぼ

### ② どんなことをしたい人？

野菜作り、お米作り

### ③ 複合施設でどう過ごしている？

どこにいる？ ☐健康センター ☐飲食・休憩・交流の場 ☐図書館

何をして過ごしている？

美味しい野菜の作り方の学び



お米ねえさん

## ながよの「みんな」カード

### ① どんなひと？

年齢は？ どんなことをしている人？

40才、会社勤め

よくどこにいる？

町外、休日は庭にいることが多い。

### ② どんなことをしたい人？

子どもとスポーツを楽しみたい人、観戦も好き、洗車も好き

### ③ 複合施設でどう過ごしている？

どこにいる？ ☐健康センター ☐飲食・休憩・交流の場 ☐図書館

何をして過ごしている？

スポーツ専門書があれば一日中読んでいるかも。大画面でのスポーツ観戦もできれば喜びそう、仲間が増えそう。



子どもとスポーツ  
好きな 40 歳



ながよの「みんな」カード

① どんなひと？

年齢は？ どんなことをしている人？

10代（中高生）

よくどこにいる？

公園、学校

② どんなことをしたい人？

友達と広い場所で遊びたい

③ 複合施設でどう過ごしている？

どこにいる？ 健康センター 飲食・休憩・交流の場 図書館

何をして過ごしている？

屋外スペースでキャッチボールとか球技をする



スポーツ男子

ながよの「みんな」カード

① どんなひと？

年齢は？ どんなことをしている人？

80代

よくどこにいる？

友人の家、貸農園

② どんなことをしたい人？

おしゃべり

③ 複合施設でどう過ごしている？

どこにいる？ 健康センター 飲食・休憩・交流の場 図書館

何をして過ごしている？

友人とおしゃべり、飲食利用も



おしゃべりおばちゃん

ながよの「みんな」カード

① どんなひと？

年齢は？ どんなことをしている人？

14才、中学生、男

よくどこにいる？

山ノ口公園

② どんなことをしたい人？

外で走って遊びたい（鬼ごっこ）

③ 複合施設でどう過ごしている？

どこにいる？ 健康センター 飲食・休憩・交流の場 図書館

何をして過ごしている？

遊ぶ仲間を集める、新しい遊びを学ぶ



鬼ごっこ少年

ながよの「みんな」カード

① どんなひと？

年齢は？ どんなことをしている人？

70代、女性、健康活動

よくどこにいる？

ファンタスマーケット  
ララコープ

② どんなことをしたい人？

みんなに食事のこと、健康の大切さを伝えたい。

③ 複合施設でどう過ごしている？

どこにいる？ 健康センター 飲食・休憩・交流の場 図書館

何をして過ごしている？

栄養食育イベント



健康おばちゃん

## ながよの「みんな」カード

### ① どんなひと？

年齢は？ どんなことをしている人？

10代、小学生

よくどこにいる？

公園、  
学校のグラウンド

### ② どんなことをしたい人？

友達と一緒に夏休みの宿題をやりたい。

### ③ 複合施設でどう過ごしている？

どこにいる？ 健康センター 飲食・休憩・交流の場 図書館

何をして過ごしている？

友達とワイワイ勉強している



近所の子

## ながよの「みんな」カード

### ① どんなひと？

年齢は？ どんなことをしている人？

70代

よくどこにいる？

家

### ② どんなことをしたい人？

絵を描く

### ③ 複合施設でどう過ごしている？

どこにいる？ 健康センター 飲食・休憩・交流の場 図書館

何をして過ごしている？

絵画の本を読んでいる。芝生広場でスケッチ



絵を描く人

## ながよの「みんな」カード

### ① どんなひと？

年齢は？ どんなことをしている人？

30代、男性、釣具屋店長

よくどこにいる？

海、釣具屋

### ② どんなことをしたい人？

釣り場を探している。

### ③ 複合施設でどう過ごしている？

どこにいる？ 健康センター 飲食・休憩・交流の場 図書館

何をして過ごしている？

本を読んでいる。



釣人

## ながよの「みんな」カード

### ① どんなひと？

年齢は？ どんなことをしている人？

10代

よくどこにいる？

家、友達の家、  
公園

### ② どんなことをしたい人？

友達と集う

### ③ 複合施設でどう過ごしている？

どこにいる？ 健康センター 飲食・休憩・交流の場 図書館

何をして過ごしている？

友達とおしゃべりや勉強



自転車少年

## ながよの「みんな」カード

### ① どんなひと？

年齢は？ どんなことをしている人？

20代（大学生）

よくどこにいる？

学校、家

### ② どんなことをしたい人？

大学のレポートとか勉強をしたい。

### ③ 複合施設でどう過ごしている？

どこにいる？

健康センター

飲食・休憩・交流の場

図書館

何をして過ごしている？

図書館で過ごしている。

忙しい大学生

## ながよの「みんな」カード

### ① どんなひと？

年齢は？ どんなことをしている人？

10代（中高生）

よくどこにいる？

町外、学校、  
町内のカフェ

### ② どんなことをしたい人？

友達とカフェでゆっくり話したい。

### ③ 複合施設でどう過ごしている？

どこにいる？

健康センター

飲食・休憩・交流の場

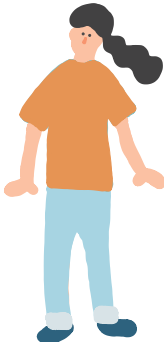
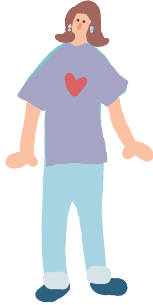
図書館

何をして過ごしている？

交流の場で飲食する。学校がえりに過す。

学校帰りの学生

# 2 班



ながよの「みんな」カード



① どんなひと？

年齢は？ どんなことをしている人？  
10代、小学生くらい、  
外遊びが好き

よくどこにいる？  
公園

② どんなことをしたい人？

車、電車など乗り物について知りたい。

③ 複合施設でどう過ごしている？

どこにいる？ 健康センター 飲食・休憩・交流の場 図書館

何をして過ごしている？  
乗り物関連の絵本、図鑑を読んでいる。

ながよの「みんな」カード



① どんなひと？

年齢は？ どんなことをしている人？  
70代、  
よく散歩をしている。

よくどこにいる？  
お友達の家

② どんなことをしたい人？

車を運転できないので長与のバスでいろんな  
スポットをめくりたいと考えている。色んな  
野菜を育てたい。

③ 複合施設でどう過ごしている？

どこにいる？ 健康センター 飲食・休憩・交流の場 図書館

何をして過ごしている？  
健康センターで健康づくりについて学んでいる。  
料理本家庭菜園についての本を借りている。

ながよの「みんな」カード



① どんなひと？

年齢は？ どんなことをしている人？  
10才、スポーツ少年

よくどこにいる？  
八反田公園

② どんなことをしたい人？

サッカー選手

③ 複合施設でどう過ごしている？

どこにいる？ 健康センター 飲食・休憩・交流の場 図書館

何をして過ごしている？  
ルール本、ゲーム本で勉強

ながよの「みんな」カード



① どんなひと？

年齢は？ どんなことをしている人？  
70代、  
ボランティアをしている。

よくどこにいる？  
ふれあいセンター

② どんなことをしたい人？

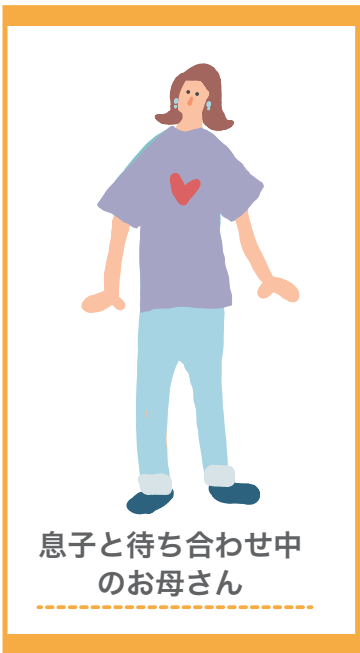
たくさんの人と関わりたいと思っている。

③ 複合施設でどう過ごしている？

どこにいる？ 健康センター 飲食・休憩・交流の場 図書館

何をして過ごしている？  
ボランティアの活動でたくさんの人と交流し  
て楽しく過ごしたい。

ながよの「みんな」カード



息子と待ち合わせ中  
のお母さん

① どんなひと？

年齢は？ どんなことをしている人？	よくどこにいる？
40代、 努めながら子育て中	スーパー、 コンビニ

② どんなことをしたい人？

自分みがき

③ 複合施設でどう過ごしている？

どこにいる？ 健康センター 飲食・休憩・交流の場 図書館

何をして過ごしている？

健康に努力し、自分のしたいことを見つける

ながよの「みんな」カード



仕事が休みで  
ふらっと立ち寄った人

① どんなひと？

年齢は？ どんなことをしている人？	よくどこにいる？
40代、 長与で仕事をしている。	スーパー、家

② どんなことをしたい人？

小説をたくさん読みたい人

③ 複合施設でどう過ごしている？

どこにいる？ 健康センター 飲食・休憩・交流の場 図書館

何をして過ごしている？

本を借りて、図書館でゆっくり過ごしている

ながよの「みんな」カード



子供と楽しく  
過ごしたいお母さん

① どんなひと？

年齢は？ どんなことをしている人？	よくどこにいる？
40代、働いている人	職場、家

② どんなことをしたい人？

子どもと楽しく遊びたい人、仕事の知識を増やしたい

③ 複合施設でどう過ごしている？

どこにいる？ 健康センター 飲食・休憩・交流の場 図書館

何をして過ごしている？

子供と緑の芝生で楽しく過ごしている。仕事に関する本を探している。

ながよの「みんな」カード



書道好きの女性

① どんなひと？

年齢は？ どんなことをしている人？	よくどこにいる？
70代、書道	公民館

② どんなことをしたい人？

展示会に作品を出展したい。

③ 複合施設でどう過ごしている？

どこにいる？ 健康センター 飲食・休憩・交流の場 図書館

何をして過ごしている？

作品展を見に来ている。書道の本を借りに来た。

ながよの「みんな」カード



ウォーキング好き男性

① どんなひと？

年齢は？ どんなことをしている人？	よくどこにいる？
60代、山登り、歩くのが好き	丸田岳

② どんなことをしたい人？

街の中を歩いて回りたい

③ 複合施設でどう過ごしている？

どこにいる？ 健康センター 飲食・休憩・交流の場 図書館

何をして過ごしている？

休みに来た

ながよの「みんな」カード



メタボおじさん

① どんなひと？

年齢は？ どんなことをしている人？	よくどこにいる？
40代、中盤、酒好き、食べ好き	飲み屋

② どんなことをしたい人？

体のことが気になり始めた。健康になりたい。

③ 複合施設でどう過ごしている？

どこにいる？ 健康センター 飲食・休憩・交流の場 図書館

何をして過ごしている？

特定健診、がん検診を受けに来た

ながよの「みんな」カード



同年代と交流したい  
おばあさん

① どんなひと？

年齢は？ どんなことをしている人？	よくどこにいる？
60代、家で介護をしている人	家、スーパー

② どんなことをしたい人？

同年代の人と話がしたい。

③ 複合施設でどう過ごしている？

どこにいる？ 健康センター 飲食・休憩・交流の場 図書館

何をして過ごしている？

同年代くらいでゆっくり過ごしている人に声をかけ、楽しく会話している。

ながよの「みんな」カード



LGBT 当事者

① どんなひと？

年齢は？ どんなことをしている人？	よくどこにいる？
40才、アルバイト	スナック、公園

② どんなことをしたい人？

幸せを探している。

③ 複合施設でどう過ごしている？

どこにいる？ 健康センター 飲食・休憩・交流の場 図書館

何をして過ごしている？

読書

ながよの「みんな」カード



悩み多きアーティスト

① どんなひと？

年齢は？ どんなことをしている人？	よくどこにいる？
30代、無職、 障害者手帳あり	自宅、飲み屋

② どんなことをしたい人？

自作の歌を多くの人に聴いてほしい。  
働きたいがなかなか難しい

③ 複合施設でどう過ごしている？

どこにいる？ 健康センター 飲食・休憩・交流の場 図書館

何をして過ごしている？

芝生広場でギターを弾いている

ながよの「みんな」カード



イベント好きな大学生

① どんなひと？

年齢は？ どんなことをしている人？	よくどこにいる？
20代、 大学で勉強している。	大学、家

② どんなことをしたい人？

いろんな祭りやイベントに行きたいひと

③ 複合施設でどう過ごしている？

どこにいる？ 健康センター 飲食・休憩・交流の場 図書館

何をして過ごしている？

イベントがある時に複合施設に行き展示物を見たり、  
ショップの商品を見たりして楽しんでいる。

ながよの「みんな」カード



昔話聴いてほしい  
おじさん

① どんなひと？

年齢は？ どんなことをしている人？	よくどこにいる？
65才、定年退職後、 自転車であちこち行く	カフェ、町民講座 (コーヒー、そば)

② どんなことをしたい人？

昔話、美味しいものを追求する

③ 複合施設でどう過ごしている？

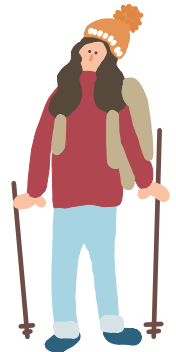
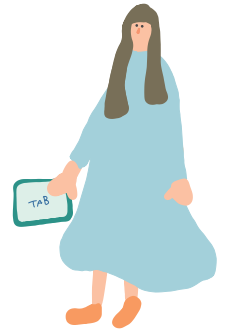
どこにいる？ 健康センター 飲食・休憩・交流の場 図書館

何をして過ごしている？

コーヒー一杯で一時間以上、出会った若者に  
昔話をしている。



# 3 班



ながよの「みんな」カード



昆虫好きの男の子

① どんなひと？

年齢は？ どんなことをしている人？

10才、小学4年生

よくどこにいる？

天満宮公園付近で友達と昆虫採集。探検ごっこ

② どんなことをしたい人？

新種の昆虫を探して、

③ 複合施設でどう過ごしている？

どこにいる？ 健康センター 飲食・休憩・交流の場 図書館

何をして過ごしている？

図書館で図鑑を見る。ゴロゴロ広場で鬼ごっこ。交流の場でアイスを食べる

ながよの「みんな」カード



サッカー少年

① どんなひと？

年齢は？ どんなことをしている人？

8才、サッカー

よくどこにいる？

公園

② どんなことをしたい人？

友達と遊びたい

③ 複合施設でどう過ごしている？

どこにいる？ 健康センター 飲食・休憩・交流の場 図書館

何をして過ごしている？

広場でゴロゴロしている。

ながよの「みんな」カード



思春期の女の子

① どんなひと？

年齢は？ どんなことをしている人？

14才、中学2年生

よくどこにいる？

友達と cocowalk でショッピングウォーク（バスに乗って）

② どんなことをしたい人？

アイドル系出演の映画鑑賞。福岡（天神、博多）へ遊びに行きたい。コンサートに行きたいと思っているが、

③ 複合施設でどう過ごしている？

どこにいる？ 健康センター 飲食・休憩・交流の場 図書館

何をして過ごしている？

アイドル雑誌を読み漁る。ファッション

ながよの「みんな」カード



初の彼女ができた大学生

① どんなひと？

年齢は？ どんなことをしている人？

19才、大学生

よくどこにいる？

カラオケ、キャンパス内

② どんなことをしたい人？

授業後友達と遊びに行きたい。デートに行きたい。

③ 複合施設でどう過ごしている？

どこにいる？ 健康センター 飲食・休憩・交流の場 図書館

何をして過ごしている？

調べ物をする。軽食を取る。健康に気を使いはじめる。

ながよの「みんな」カード



老眼気味だけど、  
可愛い孫の顔を見たい人

① どんなひと？

年齢は？ どんなことをしている人？	よくどこにいる？
70才、孫を可愛がるおばあさん	イオン、スーパー公園

② どんなことをしたい人？

お買い物をしたい人、お出かけをしたい人

③ 複合施設でどう過ごしている？

どこにいる？ ☐健康センター ☐飲食・休憩・交流の場 ☐図書館

何をして過ごしている？

新聞を読む。子ども・孫と触れ合う。血圧を測る。

ながよの「みんな」カード



夏休みを満喫する小学生

① どんなひと？

年齢は？ どんなことをしている人？	よくどこにいる？
10才、小学生	グラウンド 友達の家

② どんなことをしたい人？

放課後とにかく遊びたい。宿題を終わらせたい。

③ 複合施設でどう過ごしている？

どこにいる？ ☐健康センター ☐飲食・休憩・交流の場 ☐図書館

何をして過ごしている？

お母さんと交流の場でふれあう。本を借りに来る

ながよの「みんな」カード



元気に遊ぶことも、静かに  
本を楽しむことも好きな子

① どんなひと？

年齢は？ どんなことをしている人？	よくどこにいる？
3才	家、 おばあちゃんの家

② どんなことをしたい人？

遊ぶ、絵本を読んでもらう。

③ 複合施設でどう過ごしている？

どこにいる？ ☐健康センター ☐飲食・休憩・交流の場 ☐図書館

何をして過ごしている？

お話を聞きに行く

ながよの「みんな」カード



食にうるさい  
グルメ母さん

① どんなひと？

年齢は？ どんなことをしている人？	よくどこにいる？
41才、OL、主婦、 2人の子持ち	職場、家、 スーパー

② どんなことをしたい人？

家族でお出かけが好き。美味しいものが好き。

③ 複合施設でどう過ごしている？

どこにいる？ ☐健康センター ☐飲食・休憩・交流の場 ☐図書館

何をして過ごしている？

育児について調べる。調理本を読む

ながよの「みんな」カード



物静かな人

① どんなひと？

年齢は？ どんなことをしている人？

80 才

よくどこにいる？

家、近所に散歩

② どんなことをしたい人？

足腰を鍛えたい。俳句

③ 複合施設でどう過ごしている？

どこにいる？ 健康センター 飲食・休憩・交流の場 図書館

何をして過ごしている？

血圧を測ったり、筋トレをする。趣味の本を探す。

ながよの「みんな」カード



アウトドア派の若人

① どんなひと？

年齢は？ どんなことをしている人？

23 才、大学院生

よくどこにいる？

たまに長与に帰ってくる

② どんなことをしたい人？

昔の友人とタンタン岩に登る。芝の上でごろごろ。長与港で魚釣り

③ 複合施設でどう過ごしている？

どこにいる？ 健康センター 飲食・休憩・交流の場 図書館

何をして過ごしている？

友人とのおしゃべり、本を物色する。

ながよの「みんな」カード



長与に来たばかりの人

① どんなひと？

年齢は？ どんなことをしている人？

35 才、温泉に行ったりしている。

よくどこにいる？

道ノ尾温泉

② どんなことをしたい人？

新たな発見を求めている。結婚をしたい。

③ 複合施設でどう過ごしている？

どこにいる？ 健康センター 飲食・休憩・交流の場 図書館

何をして過ごしている？

長与のパンフレットを探している。

ながよの「みんな」カード



ネット以外はコミュ症

① どんなひと？

年齢は？ どんなことをしている人？

24 才、OL

よくどこにいる？

旅行、家

② どんなことをしたい人？

友達と楽しくすごしたい。遠くの友達とネットで遊んでいる。

③ 複合施設でどう過ごしている？

どこにいる？ 健康センター 飲食・休憩・交流の場 図書館

何をして過ごしている？

旅行先のガイド本を調べる

ながよの「みんな」カード



スーパーおじいちゃん

① どんなひと？

年齢は？ どんなことをしている人？

75 才、  
毎日釣りに行っている。

よくどこにいる？

長与港

② どんなことをしたい人？

動きたい

③ 複合施設でどう過ごしている？

どこにいる？ 健康センター 飲食・休憩・交流の場 図書館

何をして過ごしている？

健康診断をしている。

ながよの「みんな」カード



健康・元気な人

① どんなひと？

年齢は？ どんなことをしている人？

70 才

よくどこにいる？

畑、庭仕事

② どんなことをしたい人？

料理、山登り

③ 複合施設でどう過ごしている？

どこにいる？ 健康センター 飲食・休憩・交流の場 図書館

何をして過ごしている？

料理の本、山の本を読む

ながよの「みんな」カード



イベント大好きおじさん

① どんなひと？

年齢は？ どんなことをしている人？

50 代、保険屋、  
個人事業主

よくどこにいる？

アウトドア好き、  
仲間とよく飲む

② どんなことをしたい人？

仲間と集まりたい。楽しくお酒をのみたい。


③ 複合施設でどう過ごしている？

どこにいる？ 健康センター 飲食・休憩・交流の場 図書館

何をして過ごしている？

仕事上の調べ物

ながよの「みんな」カード



私のこども

① どんなひと？

年齢は？ どんなことをしている人？

1.5 才、元気に遊んでいる

よくどこにいる？

家、保育園

② どんなことをしたい人？

元気に遊びまわりたい。絵本を読んでもらいたい。

③ 複合施設でどう過ごしている？

どこにいる？ 健康センター 飲食・休憩・交流の場 図書館

何をして過ごしている？

子供向けコーナーで絵本を読んでいる。

ながよの「みんな」カード



私の奥さん

① どんなひと？

年齢は？ どんなことをしている人？

33才、子育てと仕事を頑張っている

よくどこにいる？

家

② どんなことをしたい人？

こどもと遊びたい。リフレッシュしたい。

③ 複合施設でどう過ごしている？

どこにいる？

健康センター

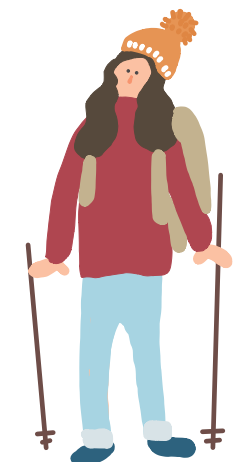
飲食・休憩・交流の場

図書館

何をして過ごしている？

こどもの健診に行く。カフェでくつろいでいる。  
雑誌を読んだり、こどもの絵本を読んでいる。

ながよの「みんな」カード



登山好きの同期

① どんなひと？

年齢は？ どんなことをしている人？

37才、よく登山に行っている。

よくどこにいる？

どこかの山

② どんなことをしたい人？

登山、一人ドライブ

③ 複合施設でどう過ごしている？

どこにいる？

健康センター

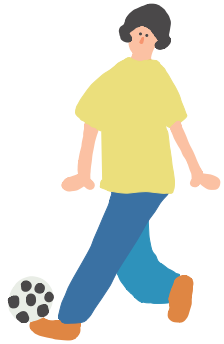
飲食・休憩・交流の場

図書館

何をして過ごしている？

コーヒーをのみながら次行く山を検討。山の本を読んでいる。

# 4 班



ながよの「みんな」カード



吹奏楽部員の中学生

① どんなひと？

年齢は？ どんなことをしている人？	よくどこにいる？
15才、吹奏楽部員	中学校

② どんなことをしたい人？

部活の取り組みとして小さなコンサートがしたい。

③ 複合施設でどう過ごしている？

どこにいる？ 健康センター 飲食・休憩・交流の場 図書館

何をして過ごしている？

休日に勉強する。読書。

ながよの「みんな」カード



パワフルなワーママ

① どんなひと？

年齢は？ どんなことをしている人？	よくどこにいる？
33才	職場

② どんなことをしたい人？

子育てと仕事を両立させたい

③ 複合施設でどう過ごしている？

どこにいる？ 健康センター 飲食・休憩・交流の場 図書館

何をして過ごしている？

ママ友と喋ったり、カフェでご飯を食べている。

ながよの「みんな」カード



なににでも興味がある  
おばさん

① どんなひと？

年齢は？ どんなことをしている人？	よくどこにいる？
61才	職場

② どんなことをしたい人？

趣味を充実させたい

③ 複合施設でどう過ごしている？

どこにいる？ 健康センター 飲食・休憩・交流の場 図書館

何をして過ごしている？

共通の友達と趣味ついての情報交換をおこなっている。

ながよの「みんな」カード



チョッピリ  
わがままな男の子

① どんなひと？

年齢は？ どんなことをしている人？	よくどこにいる？
5才	保育園

② どんなことをしたい人？

外で遊びたい

③ 複合施設でどう過ごしている？

どこにいる？ 健康センター 飲食・休憩・交流の場 図書館

何をして過ごしている？

交流広場でママといっしょにご飯食べたり、  
ゴロゴロ広場で遊ぶ



ながよの「みんな」カード



ガーデニング

① どんなひと？

年齢は？ どんなことをしている人？	よくどこにいる？
72 才	家の庭

② どんなことをしたい人？

ガーデニング

③ 複合施設でどう過ごしている？

どこにいる？ 健康センター 飲食・休憩・交流の場 図書館

何をして過ごしている？

料理本を読んでいる

ながよの「みんな」カード



子供習字教室の先生

① どんなひと？

年齢は？ どんなことをしている人？	よくどこにいる？
60 代、書道教室の先生	公民館

② どんなことをしたい人？

町民が参加できる書道教室を開きたい

③ 複合施設でどう過ごしている？

どこにいる？ 健康センター 飲食・休憩・交流の場 図書館

何をして過ごしている？

夏休み等に子どもに向けて書道を教えている。

ながよの「みんな」カード



犬を連れて散歩する女性

① どんなひと？

年齢は？ どんなことをしている人？	よくどこにいる？
70 才、犬の散歩	スーパーで買物

② どんなことをしたい人？

犬をドックランで遊ばせながらゆっくりとカフェで本を読みたい

③ 複合施設でどう過ごしている？

どこにいる？ 健康センター 飲食・休憩・交流の場 図書館

何をして過ごしている？

犬は好きだけどずっと散歩はしんどい。ドックランで楽しみたい。

ながよの「みんな」カード



病院勤務で 2 児の母親

① どんなひと？

年齢は？ どんなことをしている人？	よくどこにいる？
45 才、看護師	勤務先の病院

② どんなことをしたい人？

資格の勉強、夕飯のレシピを増やす

③ 複合施設でどう過ごしている？

どこにいる？ 健康センター 飲食・休憩・交流の場 図書館

何をして過ごしている？

買い物ついでに本を借りる。休日に勉強

ながよの「みんな」カード



根無草のような男性

① どんなひと？

年齢は？ どんなことをしている人？	よくどこにいる？
31才	職場

② どんなことをしたい人？

全国をうろつきたい

③ 複合施設でどう過ごしている？

どこにいる？ 健康センター 飲食・休憩・交流の場 図書館

何をして過ごしている？

旅の本を読む

ながよの「みんな」カード



受験勉強

① どんなひと？

年齢は？ どんなことをしている人？	よくどこにいる？
17才	家

② どんなことをしたい人？

勉強

③ 複合施設でどう過ごしている？

どこにいる？ 健康センター 飲食・休憩・交流の場 図書館

何をして過ごしている？

ながよの「みんな」カード



いつまでも  
スポーツウーマン

① どんなひと？

年齢は？ どんなことをしている人？	よくどこにいる？
50才	体育館、家

② どんなことをしたい人？

スポーツ（バレーボール、テニス）

③ 複合施設でどう過ごしている？

どこにいる？ 健康センター 飲食・休憩・交流の場 図書館

何をして過ごしている？

仕事とバレーボール

ながよの「みんな」カード



酒好きな嫁

① どんなひと？

年齢は？ どんなことをしている人？	よくどこにいる？
60才	デパート、家

② どんなことをしたい人？

おしゃべり

③ 複合施設でどう過ごしている？

どこにいる？ 健康センター 飲食・休憩・交流の場 図書館

何をして過ごしている？

友達と飲食

ながよの「みんな」カード



サッカー

① どんなひと？

年齢は？ どんなことをしている人？	よくどこにいる？
43 才	公園

② どんなことをしたい人？

サッカー

③ 複合施設でどう過ごしている？

どこにいる？ ☐健康センター ☒飲食・休憩・交流の場 ☐図書館

何をして過ごしている？

話をしている

ながよの「みんな」カード



今どきな高校生

① どんなひと？

年齢は？ どんなことをしている人？	よくどこにいる？
15 才	小倉（福岡）

② どんなことをしたい人？

ゲームと勉強、スポーツ

③ 複合施設でどう過ごしている？

どこにいる？ ☐健康センター ☒飲食・休憩・交流の場 ☐図書館

何をして過ごしている？

スポーツ（テニス）ときどき勉強

ながよの「みんな」カード



バスケ部のコーチ

① どんなひと？

年齢は？ どんなことをしている人？	よくどこにいる？
45 才、会社の部長	職場か部活

② どんなことをしたい人？

仕事の合間で地域のこどもにバスケットを教えたい。

③ 複合施設でどう過ごしている？

どこにいる？ ☐健康センター ☒飲食・休憩・交流の場 ☐図書館

何をして過ごしている？

料理教室に参加して「男の料理」のラインナップを増やしたい

ながよの「みんな」カード



特に目的のない若者

① どんなひと？

年齢は？ どんなことをしている人？	よくどこにいる？
26 才、男性、パート生活	家

② どんなことをしたい人？

正職員で働くのはめんどくさい。ある程度稼げばあとは遊んでいたい。

③ 複合施設でどう過ごしている？

どこにいる？ ☐健康センター ☒飲食・休憩・交流の場 ☐図書館

何をして過ごしている？

涼しい場所で wifi 使ってゲーム

ながよの「みんな」カード



こどもと交流好きの  
おじいちゃん

① どんなひと？

年齢は？ どんなことをしている人？	よくどこにいる？
80 才、週末は孫遊び	潮井崎公園

② どんなことをしたい人？

孫世代の子どもたちと交流したい。

③ 複合施設でどう過ごしている？

どこにいる？ ☒健康センター ☒飲食・休憩・交流の場 ☐図書館

何をして過ごしている？

どんぐりごまや竹とんぼなどをつくる教室を開催して交流機会をもちたい

ながよの「みんな」カード



長与のみかんづくり  
を守る男

① どんなひと？

年齢は？ どんなことをしている人？	よくどこにいる？
62 才	畑

② どんなことをしたい人？

メタボリックを脱したい

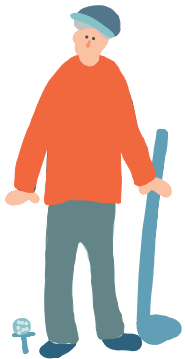
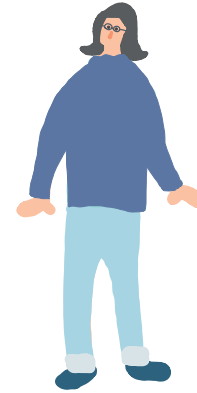
③ 複合施設でどう過ごしている？

どこにいる？ ☒健康センター ☒飲食・休憩・交流の場 ☐図書館

何をして過ごしている？

健診を受けて健康の本を読んでいる。

# 5 班



ながよの「みんな」カード



本好きの 60 代

① どんなひと？

年齢は？ どんなことをしている人？

65 才、野球好き、本好き  
長崎市の病院で働く

よくどこにいる？

家、図書館

② どんなことをしたい人？

本を借りて読みたい

③ 複合施設でどう過ごしている？

どこにいる？ ☐健康センター ☐飲食・休憩・交流の場 ☒図書館

何をして過ごしている？

歩いて図書館に来て本を読む

ながよの「みんな」カード



70 代を楽しみたい人

① どんなひと？

年齢は？ どんなことをしている人？

70 代

よくどこにいる？

家庭での庭仕事、  
長与町内の散策（登山）

② どんなことをしたい人？

体を動かし、自分の好きなことをやる。  
元気に過ごしていきたい。

③ 複合施設でどう過ごしている？

どこにいる？ ☐健康センター ☐飲食・休憩・交流の場 ☒図書館

何をして過ごしている？

複合施設を経由したコースを毎日ウォーキング。  
たまに中に入り飲食をする。

ながよの「みんな」カード



今の自分をカッコよく  
スマートにしたい！！

① どんなひと？

年齢は？ どんなことをしている人？

30 代

よくどこにいる？

職場にいないときは  
体をきたえるための  
ウォーキング

② どんなことをしたい人？

家庭生活と同時に自分の時間も楽しみたい。

③ 複合施設でどう過ごしている？

どこにいる？ ☐健康センター ☐飲食・休憩・交流の場 ☒図書館

何をして過ごしている？

複合施設で飲み物を飲み、約 1~2 時間の  
ウォーキング。ときには妻のために手料理。

ながよの「みんな」カード



外遊びが好きな男の子

① どんなひと？

年齢は？ どんなことをしている人？

10 才、小学生

よくどこにいる？

公園、児童館

② どんなことをしたい人？

友達と一緒に遊びたい。みんなと一緒にいたい。

③ 複合施設でどう過ごしている？

どこにいる？ ☐健康センター ☐飲食・休憩・交流の場 ☒図書館

何をして過ごしている？

遊んだあとみんなで休憩。好きな本を探し合う。

ながよの「みんな」カード



お笑いが好きな女の子

① どんなひと？

年齢は？ どんなことをしている人？

16才、放送部の高校生

よくどこにいる？

市内、ライブ会場  
みたいな駅

② どんなことをしたい人？

漫才を見に行きたい。

③ 複合施設でどう過ごしている？

どこにいる？ 健康センター 飲食・休憩・交流の場 図書館

何をして過ごしている？

静かに本を読んでいる。漫才について調べている。

ながよの「みんな」カード



アウトドア好きの  
30代主婦

① どんなひと？

年齢は？ どんなことをしている人？

30才、子育て中、  
エレクトーンが趣味、  
アウトドア趣味

よくどこにいる？

長崎市

② どんなことをしたい人？

子どもを連れて夫婦で外にでかけたい。  
イベントに参加したい。

③ 複合施設でどう過ごしている？

どこにいる？ 健康センター 飲食・休憩・交流の場 図書館

何をして過ごしている？

ゴロゴロ広場で子どもと遊ぶ。夫婦で休憩。  
ストリートピアノがあれば演奏している。

ながよの「みんな」カード



仕事と家庭を  
両立するぞ！！

① どんなひと？

年齢は？ どんなことをしている人？

40代

よくどこにいる？

職場にいないときは  
子どもの相手、運動公園

② どんなことをしたい人？

仕事もするが、家庭生活も大事。子どもとの時間  
を大切にし楽しみを共有していく。

③ 複合施設でどう過ごしている？

どこにいる？ 健康センター 飲食・休憩・交流の場 図書館

何をして過ごしている？

休みには宿題を完成させるために図書館で一緒  
に過ごす。

ながよの「みんな」カード



夕方の食事の事を  
考えている

① どんなひと？

年齢は？ どんなことをしている人？

60代、専業主婦

よくどこにいる？

スーパー

② どんなことをしたい人？

友達との会話。これからも健康。

③ 複合施設でどう過ごしている？

どこにいる？ 健康センター 飲食・休憩・交流の場 図書館

何をして過ごしている？

主人との散歩、買い物、水泳

ながよの「みんな」カード



運動部の男子

① どんなひと？

年齢は？ どんなことをしている人？

15才、陸上部の高校生、よく走りに行っている。

よくどこにいる？

運動公園

② どんなことをしたい人？

部活の練習がしたい。友達とお店とかに集まりたい。

③ 複合施設でどう過ごしている？

どこにいる？

健康センター 飲食・休憩・交流の場 図書館

何をして過ごしている？

練習方法を調べている。テストのための勉強。カフェで友達と。

ながよの「みんな」カード



親に連れて行ってもらう子

① どんなひと？

年齢は？ どんなことをしている人？

10代、学生、遠い子

よくどこにいる？

家、学校、習い事

② どんなことをしたい人？

遊びたい。宿題。本を読む。

③ 複合施設でどう過ごしている？

どこにいる？

健康センター 飲食・休憩・交流の場 図書館

何をして過ごしている？

友達と出かける場所、待ち合わせ場所、一日過ごす場所。

ながよの「みんな」カード



休日にふらっと

① どんなひと？

年齢は？ どんなことをしている人？

30代、女性、図書室の先生

よくどこにいる？

職場、町外

② どんなことをしたい人？

本を読みたい人、飲み会

③ 複合施設でどう過ごしている？

どこにいる？

健康センター 飲食・休憩・交流の場 図書館

何をして過ごしている？

本を選んでいる。(自分のためと子どもたちのため)

ながよの「みんな」カード



ドライブできない人

① どんなひと？

年齢は？ どんなことをしている人？

70代、歩けるけど車がない。

よくどこにいる？

家

② どんなことをしたい人？

お出かけしたいけど足がない人。家の回りのお手入れ。

③ 複合施設でどう過ごしている？

どこにいる？

健康センター 飲食・休憩・交流の場 図書館

何をして過ごしている？

情報を手に入れに。お出かけの休憩



ながよの「みんな」カード



知っている所だけ

① どんなひと？

年齢は？ どんなことをしている人？

70代

よくどこにいる？

家、畑、ゴルフ、テニス

② どんなことをしたい人？

近所のところでもお手入れ

③ 複合施設でどう過ごしている？

どこにいる？

健康センター 飲食・休憩・交流の場 図書館

何をして過ごしている？

ながよの「みんな」カード



仕事帰りに行く途中

① どんなひと？

年齢は？ どんなことをしている人？

50代、サラリーマン

よくどこにいる？

駅

② どんなことをしたい人？

休日に趣味の読書など。スポーツ。

③ 複合施設でどう過ごしている？

どこにいる？

健康センター 飲食・休憩・交流の場 図書館

何をして過ごしている？

休日はウォーキング

ながよの「みんな」カード



友達をつくりたい  
子育て中のママ

① どんなひと？

年齢は？ どんなことをしている人？

31才、育休、子育て中

よくどこにいる？

家、スーパー、おひさま広場

② どんなことをしたい人？

町外から引っ越したので知り合いを作りたい。  
子どもを元気に育てたい。

③ 複合施設でどう過ごしている？

どこにいる？

健康センター 飲食・休憩・交流の場 図書館

何をして過ごしている？

健診にきている。子どもの遊び場でママ友づくり。  
ママ友とお話。

ながよの「みんな」カード



帰省中のサラリーマン

① どんなひと？

年齢は？ どんなことをしている人？

29才、県外で就職

よくどこにいる？

実家周辺

② どんなことをしたい人？

帰省してゆっくりすごしたい。  
実家にいすぎるのも居づらい。涼みたい。

③ 複合施設でどう過ごしている？

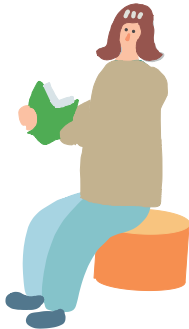
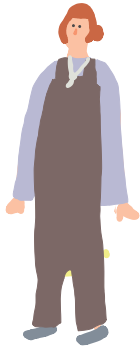
どこにいる？

健康センター 飲食・休憩・交流の場 図書館

何をして過ごしている？

涼しい所で本を読みながらゆっくり過ごす。

# 6 班



ながよの「みんな」カード

① どんなひと？

年齢は？ どんなことをしている人？

7才、小学生

よくどこにいる？

学校

② どんなことをしたい人？

本を読みたい人

③ 複合施設でどう過ごしている？

どこにいる？ 健康センター 飲食・休憩・交流の場 図書館

何をして過ごしている？

友達と一緒に本を読んでいる

本が好きな女の子



ながよの「みんな」カード

① どんなひと？

年齢は？ どんなことをしている人？

40代、学童の先生

よくどこにいる？

学童

② どんなことをしたい人？

運動をしたい人

③ 複合施設でどう過ごしている？

どこにいる？ 健康センター 飲食・休憩・交流の場 図書館

何をして過ごしている？

運動をしている



運動が好きな先生

ながよの「みんな」カード

① どんなひと？

年齢は？ どんなことをしている人？

30代、先生

よくどこにいる？

学校

② どんなことをしたい人？

美味しいもの食べたい人

③ 複合施設でどう過ごしている？

どこにいる？ 健康センター 飲食・休憩・交流の場 図書館

何をして過ごしている？

食べ物を食べている。本を読んでいる。

食べることが好きな先生



ながよの「みんな」カード

① どんなひと？

年齢は？ どんなことをしている人？

50代、教員

よくどこにいる？

長与小学校

② どんなことをしたい人？

児童といつも元気に過ごしている

③ 複合施設でどう過ごしている？

どこにいる？ 健康センター 飲食・休憩・交流の場 図書館

何をして過ごしている？

探究活動のための教材探し



小学校の先生

ながよの「みんな」カード

① どんなひと？

年齢は？ どんなことをしている人？

30才、教員

よくどこにいる？

高校

② どんなことをしたい人？

野球をしている。

③ 複合施設でどう過ごしている？

どこにいる？ ☐健康センター ☐飲食・休憩・交流の場 ☒図書館

何をして過ごしている？

面白い本を探しに来た。



野球部の先生

ながよの「みんな」カード

① どんなひと？

年齢は？ どんなことをしている人？

5才、保育園児

よくどこにいる？

家、保育園、海、  
図書館、公園

② どんなことをしたい人？

走り回りたい。寝転がりたい。知りたい。  
親と関わりたい。

③ 複合施設でどう過ごしている？

どこにいる？ ☐健康センター ☐飲食・休憩・交流の場 ☒図書館

何をして過ごしている？

ゴロゴロ広場で走って遊んでお昼ごはんを食べている。  
本を読んだり、読み聞かせを聞いたり、魚の図鑑を読ん  
だりしている。



魚と本が好きな男の子

ながよの「みんな」カード

① どんなひと？

年齢は？ どんなことをしている人？

40代、男性、会社員  
(職場は長崎市)

よくどこにいる？

子どもを遊びに  
連れまわっている。  
公園、図書館

② どんなことをしたい人？

地図の本を読みたい。海外のなるほどな本を読みたい

③ 複合施設でどう過ごしている？

どこにいる？ ☐健康センター ☐飲食・休憩・交流の場 ☒図書館

何をして過ごしている？

芝生で昼寝。地理の本を読んでいる。子どもが  
好きな本をさがしている。カフェラテを飲んでいる。



地理、アウトドア  
好きな男性

ながよの「みんな」カード

① どんなひと？

年齢は？ どんなことをしている人？

70才、無職

よくどこにいる？

家

② どんなことをしたい人？

囲碁、読書

③ 複合施設でどう過ごしている？

どこにいる？ ☐健康センター ☐飲食・休憩・交流の場 ☒図書館

何をして過ごしている？

健康診断、交流の場で囲碁、読書



退職後の友人

ながよの「みんな」カード



主婦

① どんなひと？

年齢は？ どんなことをしている人？

70代、主婦

よくどこにいる？

家

② どんなことをしたい人？

読書、手芸（編み物、パッチワークなど）、読み聞かせ

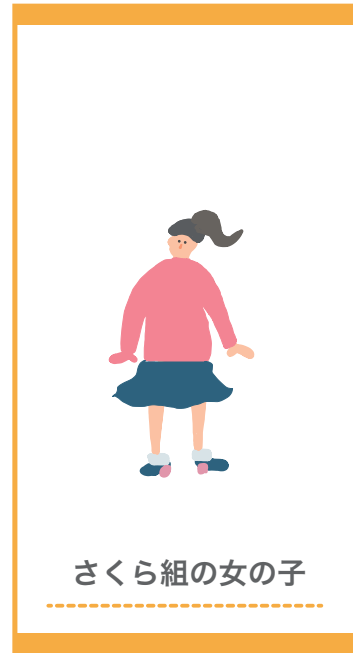
③ 複合施設でどう過ごしている？

どこにいる？ ☐健康センター ☐飲食・休憩・交流の場 ☐図書館

何をして過ごしている？

健康診断、読み聞かせの選本

ながよの「みんな」カード



さくら組の女の子

① どんなひと？

年齢は？ どんなことをしている人？

5才、保育園児

よくどこにいる？

保育園、あぐりの丘

② どんなことをしたい人？

塗り絵、TVゲーム

③ 複合施設でどう過ごしている？

どこにいる？ ☐健康センター ☐飲食・休憩・交流の場 ☐図書館

何をして過ごしている？

健診、親子の遊び場で遊んでいる。図書館で絵本を読んでいる。

ながよの「みんな」カード



高校三年生男子

① どんなひと？

年齢は？ どんなことをしている人？

18才、ラグビー部

よくどこにいる？

長崎北陽台高校

② どんなことをしたい人？

花園で頑張りたい。

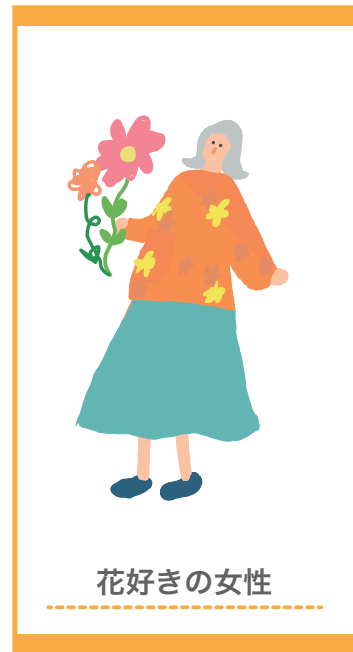
③ 複合施設でどう過ごしている？

どこにいる？ ☐健康センター ☐飲食・休憩・交流の場 ☐図書館

何をして過ごしている？

練習が始まるまで自学して過ごしている。

ながよの「みんな」カード



花好きの女性

① どんなひと？

年齢は？ どんなことをしている人？

80代、とても若く見える人  
押し花の先生

よくどこにいる？

自宅

② どんなことをしたい人？

たくさんの花を育てたい、イオンの帰りに図書館に寄りたい。

③ 複合施設でどう過ごしている？

どこにいる？ ☐健康センター ☐飲食・休憩・交流の場 ☐図書館

何をして過ごしている？

押し花の本を探して読んでいる

ながよの「みんな」カード



① どんなひと？

年齢は？ どんなことをしている人？

58才、魚屋の店主

よくどこにいる？

自分のお店

② どんなことをしたい人？

仲間と酒を飲みたい

③ 複合施設でどう過ごしている？

どこにいる？ ☐健康センター ☒飲食・休憩・交流の場 ☐図書館

何をして過ごしている？

成人健診、禁煙の本を探している。

ながよの「みんな」カード



① どんなひと？

年齢は？ どんなことをしている人？

50代、会社員  
(保健関係)

よくどこにいる？

会社、スーパー

② どんなことをしたい人？

雑誌、本を読みたい。一人でのんびり過ごす時間がほしい。

③ 複合施設でどう過ごしている？

どこにいる？ ☐健康センター ☒飲食・休憩・交流の場 ☐図書館

何をして過ごしている？

海を見ながらカフェでのんびりする。保健・医療・福祉に関する本を読んでいる。

ながよの「みんな」カード



① どんなひと？

年齢は？ どんなことをしている人？

20代、大学生

よくどこにいる？

大学

② どんなことをしたい人？

大学の課題や文化祭のイベントを話したい

③ 複合施設でどう過ごしている？

どこにいる？ ☐健康センター ☒飲食・休憩・交流の場 ☐図書館

何をして過ごしている？

図書館の資料を活用して勉強したい。数人で話し合いながらグループワークがしたい。

ながよの「みんな」カード



① どんなひと？

年齢は？ どんなことをしている人？

30代、男性、会社員

よくどこにいる？

会社、自宅

② どんなことをしたい人？

新しい建物を見たい。休憩したい。スマホ。

③ 複合施設でどう過ごしている？

どこにいる？ ☐健康センター ☒飲食・休憩・交流の場 ☐図書館

何をして過ごしている？

バスの待ち時間を休憩スペースで過ごしている。