

議案第 32 号

平成30年度

長与町介護保険特別会計予算

長崎県西彼杵郡長与町

## 平成30年度長与町介護保険特別会計予算

平成30年度長与町の介護保険特別会計の予算は、次に定めるところによる。

(歳入歳出予算)

第1条 保険事業勘定の歳入歳出予算の総額は、歳入歳出それぞれ2,875,617千円、介護サービス事業勘定の歳入歳出予算の総額は、歳入歳出それぞれ26,834千円と定める。

2 保険事業勘定及び介護サービス事業勘定の歳入歳出予算の款項の区分及び当該区分ごとの金額は、「第1表 歳入歳出予算」による。

(一時借入金)

第2条 地方自治法第235条の3第2項の規定による一時借入金の借入れの最高額は、保険事業勘定300,000千円と定める。

平成30年3月6日提出

長与町長 吉 田 慎 一

第1表 歳入歳出予算

歳入

(単位：千円)

款	項	金額
1 保険料		663,728
	1 介護保険料	663,728
2 使用料及び手数料		72
	1 手数料	72
3 国庫支出金		639,667
	1 国庫負担金	483,270
	2 国庫補助金	156,397
4 支払基金交付金		733,998
	1 支払基金交付金	733,998
5 県支出金		391,587
	1 県負担金	356,678
	2 県補助金	34,909
6 財産収入		1
	1 財産運用収入	1
7 繰入金		436,556
	1 一般会計繰入金	416,556
	2 基金繰入金	20,000
8 繰越金		10,000
	1 繰越金	10,000
9 諸収入		8
	1 延滞金、加算金及び過料	3
	2 町預金利子	1
	3 雑入	4
歳入合計		2,875,617

歳 出

(単位：千円)

款	項	金 額
1 総務費		53,000
	1 総務管理費	14,010
	2 徴収費	3,661
	3 介護認定審査会費	34,400
	4 趣旨普及費	567
	5 介護保険運営協議会費	362
2 保険給付費		2,584,458
	1 介護サービス等諸費	2,584,458
3 地域支援事業費		227,147
	1 介護予防・生活支援サービス事業費	116,075
	2 一般介護予防事業費	17,983
	3 包括的支援事業・任意事業費	93,089
4 基金積立金		1
	1 基金積立金	1
5 公債費		300
	1 公債費	300
6 諸支出金		711
	1 償還金及び還付加算金	711
7 予備費		10,000
	1 予備費	10,000
歳出合計		2,875,617

第1表 歳入歳出予算

歳入

(単位：千円)

款	項	金額
1 サービス収入		26,832
	1 介護予防給付費収入	26,832
2 繰越金		1
	1 繰越金	1
3 諸収入		1
	1 町預金利子	1
歳入合計		26,834

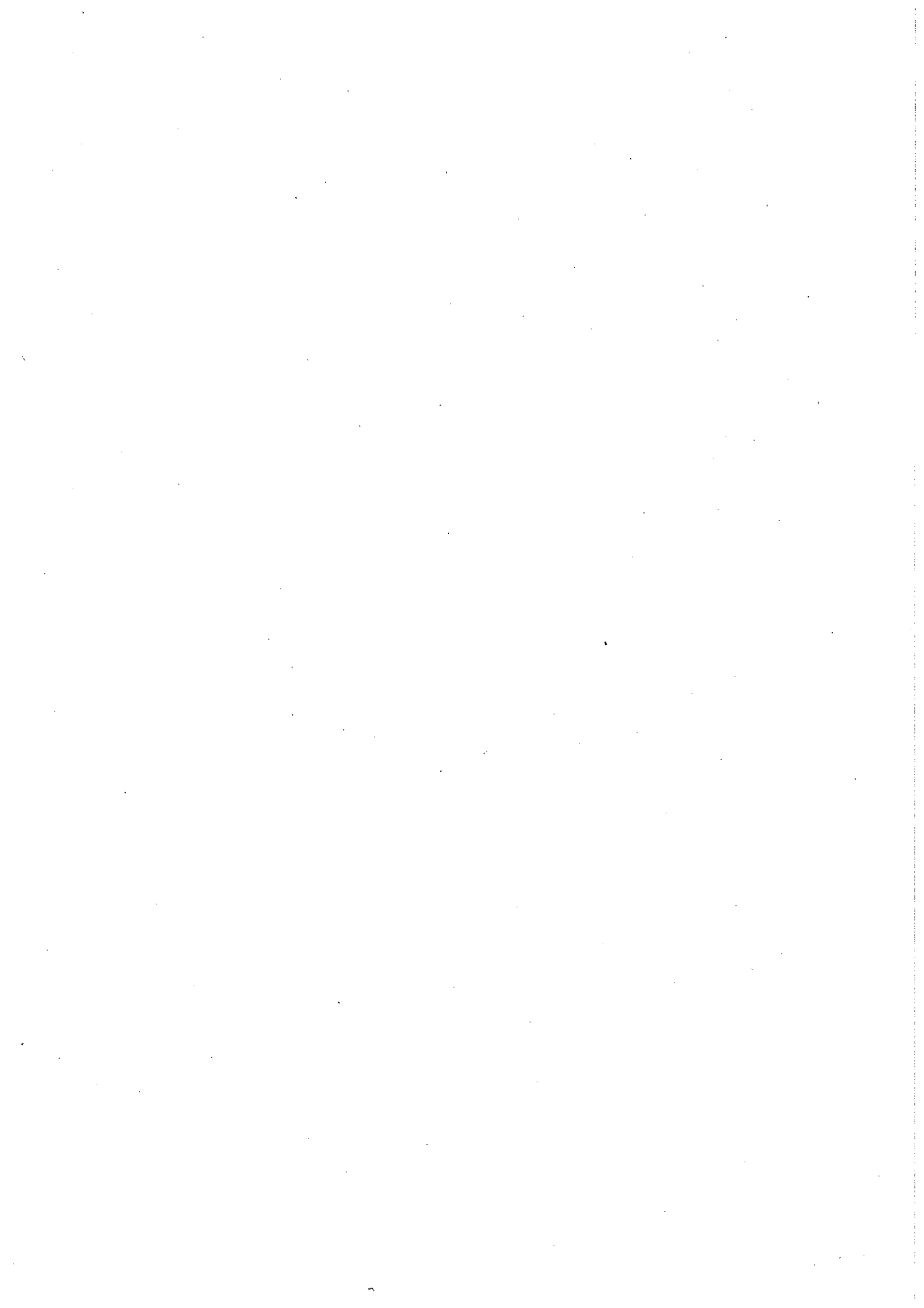
歳 出

(単位：千円)

款	項	金 額
1 事業費		26,834
	1 指定介護予防支援事業費	24,421
	2 介護予防・日常生活支援総合事業費	2,413
歳出合計		26,834

平成30年度

長与町介護保険特別会計予算に関する説明書





歳入歳出予算事項別明細書

1. 総括

歳入（保険事業勘定）

(単位：千円)

款	本年度予算額	前年度予算額	比較
1 保険料	663,728	750,431	△86,703
2 使用料及び手数料	72	60	12
3 国庫支出金	639,667	669,384	△29,717
4 支払基金交付金	733,998	847,910	△113,912
5 県支出金	391,587	421,534	△29,947
6 財産収入	1	1	0
7 繰入金	436,556	450,516	△13,960
8 繰越金	10,000	10,000	0
9 諸収入	8	8	0
歳入合計	2,875,617	3,149,844	△274,227

歳出 (保険事業勘定)

款	本年度予算額	前年度予算額	比較
1 総務費	53,000	55,739	△2,739
2 保険給付費	2,584,458	2,903,152	△318,694
3 地域支援事業費	227,147	179,741	47,406
4 基金積立金	1	1	0
5 公債費	300	500	△200
6 諸支出金	711	711	0
7 予備費	10,000	10,000	0
歳出合計	2,875,617	3,149,844	△274,227

(単位：千円)

本年度予算額の財源内訳			
特定財源			一般財源
国県支出金	地方債	その他	
0	0	53,000	0
926,527	0	1,046,150	611,781
104,727	0	71,104	51,316
0	0	1	0
0	0	300	0
0	0	0	711
0	0	0	10,000
1,031,254	0	1,170,555	673,808



# 歳 入

(保険事業勘定)

## 2 歳 入

### 1 款 保険料

#### 1 項 介護保険料

目	本年度	前年度	比較
1 第1号被保険者保険料	663,728	750,431	△86,703
計	663,728	750,431	△86,703

### 2 款 使用料及び手数料

#### 1 項 手数料

1 督促手数料	72	60	12
計	72	60	12

### 3 款 国庫支出金

#### 1 項 国庫負担金

1 介護給付費負担金	483,270	548,284	△65,014
計	483,270	548,284	△65,014

### 3 款 国庫支出金

#### 2 項 国庫補助金

1 調整交付金	86,579	68,514	18,065
2 地域支援事業交付金（介護予防・日常生活支援総合事業）	33,514	31,274	2,240
3 地域支援事業交付金（介護予防・日常生活支援総合事業以外の地域支援事業）	36,304	21,312	14,992
計	156,397	121,100	35,297

### 4 款 支払基金交付金

#### 1 項 支払基金交付金

1 介護給付費交付金	697,803	812,883	△115,080
2 地域支援事業支援交付金	36,195	35,027	1,168
計	733,998	847,910	△113,912

(単位：千円)

節		説明
区分	金額	
1 現年度分特別徴収保険料	593,106	現年度分特別徴収保険料
2 現年度分普通徴収保険料	68,122	現年度分普通徴収保険料
3 滞納繰越分普通徴収保険料	2,500	滞納繰越分普通徴収保険料

1 督促手数料	72	督促手数料

1 現年度分	483,270	現年度分介護給付費負担金

1 現年度分調整交付金	86,579	現年度分調整交付金
1 現年度分	33,514	現年度分介護予防・日常生活支援総合事業交付金
1 現年度分	36,304	現年度分介護予防・日常生活支援総合事業以外の地域支援事業交付金

1 現年度分	697,803	現年度分介護給付費交付金
1 現年度分	36,195	現年度分地域支援事業支援交付金

1 款 保険料

5 款 県支出金

1 項 県負担金

目	本年度	前年度	比較
1 介護給付費負担金	356,678	395,241	△38,563
計	356,678	395,241	△38,563

5 款 県支出金

2 項 県補助金

1 地域支援事業交付金（介護予防・日常生活支援総合事業）	16,757	15,637	1,120
2 地域支援事業交付金（介護予防・日常生活支援総合事業以外の地域支援事業）	18,152	10,656	7,496
計	34,909	26,293	8,616

6 款 財産収入

1 項 財産運用収入

1 利子及び配当金	1	1	0
計	1	1	0

7 款 繰入金

1 項 一般会計繰入金

1 介護給付費繰入金	323,057	362,894	△39,837
2 地域支援事業繰入金（介護予防・日常生活支援総合事業）	16,757	15,637	1,120
3 地域支援事業繰入金（介護予防・日常生活支援総合事業以外の地域支援事業）	18,152	10,656	7,496
4 その他一般会計繰入金	53,300	56,239	△2,939
5 低所得者保険料軽減繰入金	5,290	5,089	201
計	416,556	450,515	△33,959

7 款 繰入金

2 項 基金繰入金

1 介護給付費準備基金繰入金	20,000	1	19,999
----------------	--------	---	--------



(単位：千円)

節		説明
区分	金額	
1 現年度分	356,678	現年度分介護給付費負担金

1 現年度分	16,757	現年度分介護予防・日常生活支援総合事業交付金
1 現年度分	18,152	現年度分介護予防・日常生活支援総合事業以外の地域支援事業交付金

1 利子及び配当金	1	介護給付費準備基金利子

1 現年度分	323,057	現年度分介護給付費繰入金
1 現年度分	16,757	現年度分介護予防・日常生活支援総合事業繰入金
1 現年度分	18,152	現年度分介護予防・日常生活支援総合事業以外の地域支援事業繰入金
1 事務費繰入金	53,300	事務費繰入金
1 低所得者保険料軽減繰入金	5,290	低所得者保険料軽減繰入金

1 介護給付費準備基金繰入金	20,000	介護給付費準備基金繰入金
----------------	--------	--------------

5 款 県支出金

7 款 繰入金

2 項 基金繰入金

目	本年度	前年度	比較
計	20,000	1	19,999

8 款 繰越金

1 項 繰越金

1 繰越金	10,000	10,000	0
計	10,000	10,000	0

9 款 諸収入

1 項 延滞金、加算金及び過料

1 第1号被保険者延滞金	1	1	0
2 第1号被保険者加算金	1	1	0
3 過料	1	1	0
計	3	3	0

9 款 諸収入

2 項 町預金利子

1 町預金利子	1	1	0
計	1	1	0

9 款 諸収入

3 項 雑入

1 第三者納付金	1	1	0
2 返納金	1	1	0
3 雑入	2	2	0
計	4	4	0

(単位：千円)

節		説明
区分	金額	

1 繰越金	10,000	繰越金

1 第1号被保険者延滞金		1 第1号被保険者延滞金
1 第1号被保険者加算金		1 第1号被保険者加算金
1 過料		1 過料

1 町預金利子		1 介護保険特別会計預金利子

1 第三者納付金		1 第三者納付金
1 返納金		1 返納金
1 雑入		2 雑入 1 介護認定受託金 1

7 款 繰入金



# 出 歳

(保険事業勘定)

### 3 歳 出

#### 1 款 総務費

##### 1 項 総務管理費

目	本年度	前年度	比較	本年度の財源内訳			
				特定財源			一般財源
				国県支出金	地方債	その他	
1 一般管理費	13,707	9,729	3,978	0	0	13,707	0
2 連合会負担金	303	335	△32	0	0	303	0
計	14,010	10,064	3,946	0	0	14,010	0

#### 1 款 総務費

##### 2 項 徴収費

1 賦課徴収費	3,661	4,467	△806	0	0	3,661	0
---------	-------	-------	------	---	---	-------	---

(単位：千円)

節		説明	
区分	金額		
9 旅費	70	普通旅費	45
		研修旅費	25
11 需用費	1,305	消耗品費	280
		食糧費	10
		印刷製本費	315
		コピー料	700
12 役務費	949	郵便料	840
		通信運搬費	5
		預貯金照会手数料	104
13 委託料	3,026	介護保険伝送システム保守料	26
		介護保険システム改修業務委託料	3,000
14 使用料及び賃借料	8,257	複写機借上料	192
		有料道路等使用料	4
		介護保険システムリース料	8,061
19 負担金、補助及び交付金	100	長与町ケア連絡会補助金	
19 負担金、補助及び交付金	303	第三者行為求償事務負担金	8
		特別徴収経由事務負担金	63
		広域イーサネット負担金	232

1 報酬	984	徴収嘱託員報酬	
9 旅費	3	普通旅費	
11 需用費	587	消耗品費	26
		印刷製本費	561
12 役務費	2,087	郵便料	1,866
		口座振替手数料	33
		コンビニ収納手数料	182
		保険料	6

1 款 総務費

1 款 総務費

2 項 徴収費

目	本年度	前年度	比較	本年度の財源内訳			
				特定財源			一般財源
				国県支出金	地方債	その他	
計	3,661	4,467	△806	0	0	3,661	0

1 款 総務費

3 項 介護認定審査会費

1 介護認定審査会費	13,324	12,495	829	0	0	13,324	0
2 認定調査等費	21,076	22,006	△930	0	0	21,076	0



(単位：千円)

節		説明
区分	金額	

1 報酬	11,588	介護保険認定審査会委員報酬 介護保険専門員Ⅰ報酬	7,628 3,960
4 共済費	667	社会保険料	
8 報償費	160	介護保険調整会議報償費 介護保険事前研修報償費	120 40
9 旅費	595	普通旅費 研修旅費 費用弁償	8 19 568
11 需用費	69	消耗品費	
12 役務費	205	通信運搬費	
19 負担金、補助及び交付金	40	研修会負担金	
1 報酬	8,970	介護保険認定調査員報酬	
4 共済費	1,000	社会保険料	
9 旅費	1,087	普通旅費 研修旅費 費用弁償	15 40 1,032
11 需用費	306	消耗品費 印刷製本費	154 152
12 役務費	9,516	郵便料 意見書作成手数料	881 8,635
13 委託料	119	施設入所者調査委託料	
14 使用料及び賃借料	48	有料道路等使用料	12

1 款 総務費

1 款 総務費

3 項 介護認定審査会費

目	本年度	前年度	比較	本年度の財源内訳			
				特定財源			一般財源
				国県支出金	地方債	その他	
計	34,400	34,501	△101	0	0	34,400	0

1 款 総務費

4 項 趣旨普及費

1 趣旨普及費	567	567	0	0	0	567	0
計	567	567	0	0	0	567	0

1 款 総務費

5 項 介護保険運営協議会費

1 介護保険運営協議会費	362	6,140	△5,778	0	0	362	0
計	362	6,140	△5,778	0	0	362	0

2 款 保険給付費

1 項 介護サービス等諸費

1 介護サービス等諸費	2,584,458	2,903,152	△318,694	926,527	0	1,046,150	611,781
-------------	-----------	-----------	----------	---------	---	-----------	---------

(単位：千円)

節		説明	
区分	金額		
		駐車場使用料	36
19 負担金、補助及び交付金	30	研修会負担金	

11 需用費	567	印刷製本費	
--------	-----	-------	--

1 報酬	317	介護保険運営協議会委員報酬	
9 旅費	45	費用弁償	

12 役務費	2,724	審査支払手数料	
19 負担金、補助及び交付金	2,581,734	居宅介護サービス給付費	1,151,590
		地域密着型介護サービス給付費	509,377
		施設介護サービス給付費	555,136
		居宅介護福祉用具購入費	5,073
		居宅介護住宅改修費	4,860
		居宅介護サービス計画給付費	121,770
		特定入所者介護サービス費	63,533
		高額介護サービス費	33,803
		高額医療合算介護サービス費	2,462
		介護予防サービス給付費	95,508
		地域密着型介護予防サービス給付費	14,215
		介護予防福祉用具購入費	2,226
		介護予防住宅改修費	5,023
介護予防サービス計画給付費	14,443		

1 款 総務費

2 款 保険給付費

1 項 介護サービス等諸費

目	本年度	前年度	比較	本年度の財源内訳			
				特定財源			一般財源
				国県支出金	地方債	その他	
計	2,584,458	2,903,152	△318,694	926,527	0	1,046,150	611,781

3 款 地域支援事業費

1 項 介護予防・生活支援サービス事業費

1 介護予防・生活支援サービス事業費	103,691	95,225	8,466	38,883	0	40,957	23,851
2 介護予防ケアマネジメント事業費	12,384	11,868	516	4,644	0	4,892	2,848
計	116,075	107,093	8,982	43,527	0	45,849	26,699

3 款 地域支援事業費

2 項 一般介護予防事業費

1 一般介護予防事業費	17,983	18,003	△20	6,744	0	7,103	4,136
計	17,983	18,003	△20	6,744	0	7,103	4,136

(単位：千円)

節		説明
区分	金額	
		特定入所者介護予防サービス費 683
		高額介護予防サービス費 1,894
		高額医療合算介護予防サービス費 138

11 需用費	18	消耗品費
12 役務費	353	審査支払手数料
19 負担金、補助及び交付金	103,320	介護予防・生活支援サービス事業給付費
19 負担金、補助及び交付金	12,384	介護予防ケアマネジメント事業給付費

8 報償費	4,802	医師等謝礼
9 旅費	55	普通旅費 5 研修旅費 45 費用弁償 5
11 需用費	40	消耗品費
13 委託料	10,386	一般介護事業委託料
19 負担金、補助及び交付金	2,700	地域住民グループ支援事業補助金 2,600 サポーターポイント制度交付金 100

2 款 保険給付費

3 款 地域支援事業費

3 項 包括的支援事業・任意事業費

目	本年度	前年度	比較	本年度の財源内訳			
				特定財源			一般財源
				国県支出金	地方債	その他	
1 地域包括支援センター運営費	21,514	21,616	△102	12,586	0	4,196	4,732
2 総合相談事業費	19,591	11,133	8,458	11,460	0	3,820	4,311

(単位：千円)

節			
区分	金額	説明	
1 報酬	693	地域包括支援センター運営協議会委員報酬	106
		包括支援センター専門員報酬	587
2 給料	10,626	職員	
3 職員手当等	5,701	扶養手当	120
		住居手当	324
		通勤手当	24
		時間外勤務手当	115
		期末手当	2,470
		勤勉手当	1,692
		児童手当	180
		退職手当	776
4 共済費	3,203	共済組合負担金	3,076
		公務災害補償基金負担金	21
		社会保険料	106
7 賃金	1,164	パート賃金	1,090
		パート賃金(通勤手当)	74
9 旅費	127	普通旅費	90
		費用弁償	37
1 報酬	9,041	介護相談員嘱託職員報酬	2,684
		訪問看護師報酬	5,478
		包括支援センター専門員報酬	879
4 共済費	741	社会保険料	
8 報償費	176	医師等謝礼	
9 旅費	706	普通旅費	30
		研修旅費	50
		費用弁償	626
11 需用費	6,448	消耗品費	100
		燃料費	240
		印刷製本費	6,000
		修繕料	100
		医薬材料費	8

3 款 地域支援事業費

3 款 地域支援事業費

3 項 包括的支援事業・任意事業費

目	本年度	前年度	比較	本年度の財源内訳			
				特定財源			一般財源
				国県支出金	地方債	その他	
3 権利擁護事業費	2,825	165	2,660	1,653	0	551	621
4 包括的・継続的ケアマネジメント支援事業費	12,000	5,946	6,054	7,020	0	2,340	2,640



(単位：千円)

節		説明	
区分	金額		
12 役務費	541	郵便料	237
		電話料	204
		自動車損害共済金	65
		感染症検査手数料	35
13 委託料	346	公用車洗車委託料	9
		電算機器保守委託料	337
14 使用料及び賃借料	1,242	自動車借上料	770
		電算機器借上料	93
		地域包括支援センターシステムリース料	379
18 備品購入費	300	一般備品購入費	
19 負担金、補助及び交付金	50	各種研修会負担金	
9 旅費	195	普通旅費	15
		研修旅費	150
		費用弁償	30
11 需用費	2,580	消耗品費	80
		印刷製本費	2,500
19 負担金、補助及び交付金	50	各種研修会負担金	
1 報酬	7,402	主任介護支援専門員報酬	
4 共済費	1,171	社会保険料	
9 旅費	247	普通旅費	30
		研修旅費	100
		費用弁償	117
11 需用費	3,060	消耗品費	60
		印刷製本費	3,000
19 負担金、補助及び交付金	120	各種研修会負担金	

3 款 地域支援事業費

3 款 地域支援事業費

3 項 包括的支援事業・任意事業費

目	本年度	前年度	比較	本年度の財源内訳			
				特定財源			一般財源
				国県支出金	地方債	その他	
5 在宅医療・ 介護連携推 進事業費	4,819	1,037	3,782	2,819	0	940	1,060
6 生活支援体 制整備事業 費	8,000	3,750	4,250	4,680	0	1,560	1,760
7 認知症総合 支援事業費	17,068	5,555	11,513	9,985	0	3,328	3,755

(単位：千円)

節		説明	
区分	金額		
1 報酬	1,685	在宅医療介護連携推進協議会委員報酬	
9 旅費	370	普通旅費	30
		研修旅費	100
		費用弁償	240
11 需用費	2,764	消耗品費	264
		印刷製本費	2,500
1 報酬	4,318	地域包括ケアコーディネーター報酬	
4 共済費	683	社会保険料	
8 報償費	1,810	医師等謝礼	1,560
		協議体委員謝礼	250
9 旅費	283	普通旅費	15
		研修旅費	150
		費用弁償	118
11 需用費	601	消耗品費	53
		燃料費	48
		印刷製本費	450
		修繕料	50
12 役務費	13	自動車損害共済金	
13 委託料	2	公用車洗車委託料	
14 使用料及び賃借料	160	自動車借上料	
18 備品購入費	100	一般備品購入費	
19 負担金、補助及び交付金	30	各種研修会負担金	
1 報酬	6,620	認知症初期集中支援チーム検討委員会委員報酬	1,685
		地域包括ケアコーディネーター報酬	4,935
4 共済費	781	社会保険料	
8 報償費	1,104	嘱託医謝礼	

3 款 地域支援事業費

3 款 地域支援事業費

3 項 包括的支援事業・任意事業費

目	本年度	前年度	比較	本年度の財源内訳			
				特定財源			一般財源
				国県支出金	地方債	その他	
8 地域ケア会議推進事業費	1,272	0	1,272	744	0	248	280
9 任意事業費	6,000	5,443	557	3,509	0	1,169	1,322

(単位：千円)

節		説明
区分	金額	
9 旅費	468	普通旅費 30 研修旅費 120 費用弁償 318
11 需用費	4,594	消耗品費 94 印刷製本費 4,500
12 役務費	91	郵便料
13 委託料	3,360	認知症初期集中支援事業委託料 3,000 認知症カフェ事業委託料 360
19 負担金、補助及び交付金	50	各種研修会負担金
1 報酬	281	地域ケア会議委員報酬
8 報償費	528	医師等謝礼
9 旅費	170	普通旅費 30 研修旅費 100 費用弁償 40
11 需用費	293	消耗品費 93 印刷製本費 200
1 報酬	2,093	成年後見人報酬 336 介護保険専門員Ⅱ報酬 1,757
8 報償費	30	医師等謝礼
9 旅費	203	普通旅費 15 研修旅費 50 費用弁償 138
11 需用費	53	消耗品費
12 役務費	651	郵便料 419 手数料 232
13 委託料	2,040	家族介護支援事業委託料 540

3 款 地域支援事業費

3 款 地域支援事業費

3 項 包括的支援事業・任意事業費

目	本年度	前年度	比較	本年度の財源内訳			
				特定財源			一般財源
				国県支出金	地方債	その他	
計	93,089	54,645	38,444	54,456	0	18,152	20,481

4 款 基金積立金

1 項 基金積立金

1 介護給付費 準備基金積 立金	1	1	0	0	0	1	0
計	1	1	0	0	0	1	0

5 款 公債費

1 項 公債費

1 利子	300	500	△200	0	0	300	0
計	300	500	△200	0	0	300	0

6 款 諸支出金

1 項 償還金及び還付加算金

1 第1号被保 険者保険料 還付金	700	700	0	0	0	0	700
2 償還金	1	1	0	0	0	0	1
3 第1号被保 険者還付加 算金	10	10	0	0	0	0	10
計	711	711	0	0	0	0	711

7 款 予備費

1 項 予備費

1 予備費	10,000	10,000	0	0	0	0	10,000
-------	--------	--------	---	---	---	---	--------

(単位：千円)

節		説明	
区分	金額		
		地域支援自立事業委託料	1,500
19 負担金、補助及び交付金	30	各種研修会負担金	
20 扶助費	900	在宅介護者見舞金	150
		家族介護用品支給	750

25 積立金	1	介護給付費準備基金積立金	

23 償還金、利子及び割引料	300	一時借入金利子	

23 償還金、利子及び割引料	700	第1号被保険者保険料還付金	
23 償還金、利子及び割引料	1	償還金	
23 償還金、利子及び割引料	10	第1号被保険者還付加算金	

29 予備費	10,000	予備費	
--------	--------	-----	--

3 款 地域支援事業費

7 款 予備費

1 項 予備費

目	本年度	前年度	比較	本年度の財源内訳			
				特定財源			一般財源
				国県支出金	地方債	その他	
計	10,000	10,000	0	0	0	0	10,000



(単位：千円)

節		説明
区分	金額	

7 款 予備費



歳入歳出予算事項別明細書

1. 総括

歳入（介護サービス事業勘定）

（単位：千円）

款	本年度予算額	前年度予算額	比較
1 サービス収入	26,832	23,736	3,096
2 繰越金	1	1	0
3 諸収入	1	1	0
歳入合計	26,834	23,738	3,096

歳出 (介護サービス事業勘定)

款	本年度予算額	前年度予算額	比較
1 事業費	26,834	23,738	3,096
歳出合計	26,834	23,738	3,096

(単位：千円)

本年度予算額の財源内訳				
特定財源			一般財源	
国県支出金	地方債	その他		
0	0	26,832		2
0	0	26,832		2



# 歳 入

(介護サービス事業勘定)

## 2 歳 入

### 1 款 サービス収入

#### 1 項 介護予防給付費収入

目	本年度	前年度	比較
1 介護予防サービス計画費収入	26,832	23,736	3,096
計	26,832	23,736	3,096

### 2 款 繰越金

#### 1 項 繰越金

1 繰越金	1	1	0
計	1	1	0

### 3 款 諸収入

#### 1 項 町預金利子

1 町預金利子	1	1	0
計	1	1	0



(単位：千円)

節		説明
区分	金額	
1 介護予防サービス 計画費収入	26,832	介護予防サービス計画費収入 14,448 介護予防ケアマネジメント費収入 12,384

1 繰越金		1 繰越金

1 町預金利子		1 介護保険特別会計預金利子

1 款 サービス収入



# 歳 出

(介護サービス事業勘定)

### 3 歳 出

#### 1 款 事業費

##### 1 項 指定介護予防支援事業費

目	本年度	前年度	比較	本年度の財源内訳			
				特定財源			一般財源
				国県支出金	地方債	その他	
1 指定介護予防支援事業費	24,421	21,545	2,876	0	0	24,419	2
計	24,421	21,545	2,876	0	0	24,419	2

#### 1 款 事業費

##### 2 項 介護予防・日常生活支援総合事業費

1 介護予防ケアマネジメント事業費	2,413	2,193	220	0	0	2,413	0
計	2,413	2,193	220	0	0	2,413	0

(単位：千円)

節		説明	
区分	金額		
1 報酬	16,054	包括支援センター専門員報酬	
4 共済費	2,205	社会保険料	
9 旅費	528	費用弁償	
11 需用費	364	消耗品費	120
		燃料費	144
		修繕料	100
12 役務費	180	郵便料	60
		電話料	80
		手数料	1
		自動車損害共済金	39
13 委託料	4,270	ケアプラン作成委託料	3,948
		公用車洗車委託料	5
		電算機器保守委託料	317
14 使用料及び賃借料	682	自動車借上料	312
		有料道路等使用料	5
		駐車場使用料	5
		地域包括支援センターシステムリース料	360
18 備品購入費	50	一般備品購入費	
19 負担金、補助及び交付金	88	研修会負担金	

13 委託料	2,413	介護予防ケアマネジメント作成委託料	

1 款 事業費

# 給 与 費 明 細 書

## 1 特 別 職

(保険事業勘定)

区 分	職員数 (人)	給 与			
		報 酬 (千円)	給 料 (千円)	期末手当 (千円) 年間支給率 (月分)	地域手当 (千円)
本年度	長 等				
	議 員				
	その他の 特別職	148	53,992		
	計	148	53,992	0	0
前年度	長 等				
	議 員				
	その他の 特別職	142	41,058		
	計	142	41,058	0	0
比 較	長 等	0	0	0	0
	議 員	0	0	0	0
	その他の 特別職	6	12,934	0	0
	計	6	12,934	0	0

(介護サービス事業勘定)

区 分	職員数 (人)	給 与			
		報 酬 (千円)	給 料 (千円)	期末手当 (千円) 年間支給率 (月分)	地域手当 (千円)
本年度	長 等				
	議 員				
	その他の 特別職	8	16,054		
	計	8	16,054	0	0
前年度	長 等				
	議 員				
	その他の 特別職	7	14,000		
	計	7	14,000	0	0
比 較	長 等	0	0	0	0
	議 員	0	0	0	0
	その他の 特別職	1	2,054	0	0
	計	1	2,054	0	0

費			共 済 費	合 計	備 考
寒冷地手当	その他の手当	計			
(千円)	(千円)	(千円)	(千円)	(千円)	
		0		0	
		0		0	
		53,992	4,758	58,750	
0	0	53,992	4,758	58,750	
		0		0	
		0		0	
		41,058	3,284	44,342	
0	0	41,058	3,284	44,342	
0	0	0	0	0	
0	0	0	0	0	
0	0	12,934	1,474	14,408	
0	0	12,934	1,474	14,408	

費			共 済 費	合 計	備 考
寒冷地手当	その他の手当	計			
(千円)	(千円)	(千円)	(千円)	(千円)	
		0		0	
		0		0	
		16,054	2,205	18,259	
0	0	16,054	2,205	18,259	
		0		0	
		0		0	
		14,000	2,126	16,126	
0	0	14,000	2,126	16,126	
0	0	0	0	0	
0	0	0	0	0	
0	0	2,054	79	2,133	
0	0	2,054	79	2,133	

給 与 費 明 細 書

2 一 般 職

(1) 総 括

区 分	職 員 数 (人)	給 与 費			
		報 酬 (千円)	給 料 (千円)	職 員 手 当 (千円)	計 (千円)
本 年 度	( ) 3		10,626	5,521	16,147
前 年 度	( ) 3		11,367	5,478	16,845
比 較	( ) 0		△ 741	43	△ 698

職 員 手 当 の 内 訳	区 分	管 理 職 手 当 (千円)	扶 養 手 当 (千円)	通 勤 手 当 (千円)	特 殊 勤 務 手 当 (千円)
	本 年 度	0	120	24	0
	前 年 度	0	96	24	0
	比 較	0	24	0	0



共 済 費 (千円)	合 計 (千円)	備 考
3,063	19,210	
3,257	20,102	
△ 194	△ 892	

時間外 勤務手当 (千円)	管理職員 特別勤務手当 (千円)	期末手当 (千円)	勤勉手当 (千円)	住居手当 (千円)	退職手当 (千円)
115	0	2,470	1,692	324	776
604	0	2,676	1,734	324	20
△ 489	0	△ 206	△ 42	0	756

平成30年度

長与町介護保険特別会計予算にかかる  
主要な施策に関する説明書

長崎県西彼杵郡長与町



1. 平成30年度介護保険特別会計予算の状況（保険事業勘定）

（歳入）

（単位：千円，％）

款	本年度予算額	構成比	前年度予算額	構成比	増減率
1 保 険 料	663,728	23.1	750,431	23.8	△ 11.6
2 使用料及び手数料	72	0.0	60	0.0	20.0
3 国 庫 支 出 金	639,667	22.3	669,384	21.3	△ 4.4
4 支 払 基 金 交 付 金	733,998	25.5	847,910	26.9	△ 13.4
5 県 支 出 金	391,587	13.6	421,534	13.4	△ 7.1
6 財 産 収 入	1	0.0	1	0.0	0.0
7 繰 入 金	436,556	15.2	450,516	14.3	△ 3.1
8 繰 越 金	10,000	0.3	10,000	0.3	0.0
9 諸 収 入	8	0.0	8	0.0	0.0
合 計	2,875,617	100.0	3,149,844	100.0	△ 8.7

（歳出）

（単位：千円，％）

款	本年度予算額	構成比	前年度予算額	構成比	増減率
1 総 務 費	53,000	1.8	55,739	1.8	△ 4.9
2 保 険 給 付 費	2,584,458	90.0	2,903,152	92.2	△ 11.0
3 地 域 支 援 事 業 費	227,147	7.9	179,741	5.7	26.4
4 基 金 積 立 金	1	0.0	1	0.0	0.0
5 公 債 費	300	0.0	500	0.0	△ 40.0
6 諸 支 出 金	711	0.0	711	0.0	0.0
7 予 備 費	10,000	0.3	10,000	0.3	0.0
合 計	2,875,617	100.0	3,149,844	100.0	△ 8.7

## 2. 主要な施策

### 【保険事業勘定】

款	項	目	種目及び事業名	本年度 予算額	財源	
					国県支出金	地方債
2 保険給付費	1 介護サービス等諸費	1 介護サービス等諸費	介護サービス給付費	2,584,458	926,527	
3 地域支援事業費	1 介護予防・生活支援サービス事業費	1 介護予防・生活支援サービス事業費	介護予防・生活支援サービス事業	103,691	38,883	
		2 介護予防ケアマネジメント事業費	介護予防ケアマネジメント事業	12,384	4,644	
	3 包括的支援事業・任意事業費	5 在宅医療・介護連携推進事業費	在宅医療・介護連携推進事業	4,819	2,819	
		6 生活支援体制整備事業費	生活支援体制整備事業	8,000	4,680	
		7 認知症総合支援事業費	認知症総合支援事業	17,068	9,985	
		8 地域ケア会議推進事業費	地域ケア会議推進事業	1,272	744	

(単位：千円)

内 訳		前年度 予算額	増 減	説 明	施策CD
そ の 他	一般財源				
1,046,150	611,781	2,903,152	△ 318,694	介護保険法に基づき、被保険者が日常生活の維持等を 図るために利用した介護サービスに対する給付費。  (施設分負担割合) 国20% 県17.5% 町12.5% 第1号被保険者23% 第2号被保険者27%  (居宅分負担割合) 国25% 県12.5% 町12.5% 第1号被保険者23% 第2号被保険者27%	39
40,957	23,851	95,225	8,466	要支援認定者・事業対象判定者が利用した訪問型・ 通所型サービス等に対する事業費。	37
4,892	2,848	11,868	516	要支援認定者・事業対象判定者に対して適切に訪問 型・通所型サービス等が提供されるようにケアマネ ジメントを行う。	37
940	1,060	1,037	3,782	在宅医療と介護サービスの一体的な提供に向けて、 関係者の連携を推進するため、情報共有・住民周知・ 相談支援等の事業を行う。	37
1,560	1,760	3,750	4,250	地区ごとに協議体を設置し、多様な主体が多様な生 活支援サービスを提供する体制を整備する。	37
3,328	3,755	5,555	11,513	認知症に対する理解を広め、認知症の人やその家族 を支援するため、認知症初期集中支援チームの設置 や認知症カフェを開設する。	37
248	280	0	1,272	自立支援に向けたケース検討および処遇困難事例へ の関係機関の役割確認などを通し、地域の課題や必要 な施策を提言する。	37



### 3. 特別職・非常勤職員報酬一覧

【保険事業勘定】

(単位：千円)

款	項	目	特別職等の名称	本年度 の人数	本年度 予算額	前年度 予算額	差額	
1 総務費	2 徴収費	1 賦課徴収費	徴収嘱託員	1	984	1,140	△ 156	
		3 介護認定審査 会費	1 介護認定審査会費	介護保険認定審査会委員	30	7,628	6,988	640
	介護保険専門員			2	3,960	3,960	0	
	2 認定調査等費		介護保険認定調査員 I	3	6,570	5,850	720	
		介護保険認定調査員 II	5	2,400	3,000	△ 600		
	5 介護保険運営 協議会費	1 介護保険運営協議 会費	介護保険運営協議会委員	15	317	527	△ 210	
3 地域支援事 業費	3 包括的支援事 業・任意事業 費	1 地域包括支援セン ター運営費	地域包括支援センター運営協 議会委員	15	106	106	0	
			地域包括支援センター専門員 Ⅲ	1	587	0	587	
		2 総合相談事業費	介護相談員嘱託職員	3	2,684	2,684	0	
			訪問看護師	4	5,478	5,332	146	
			地域包括支援センター専門員 Ⅲ	1	879	0	879	
		4 包括的・継続的ケア マネジメント支援事 業費	主任介護支援専門員	3	7,402	4,935	2,467	
		5 在宅医療・介護連携 推進事業費	在宅医療介護連携推進協議 会委員	20	1,685	702	983	
		6 生活支援体制整備 事業費	地域包括ケアコーディネー ター	地域包括ケアコーディネー ター	2	4,318	2,468	1,850
				認知症初期集中支援チーム 検討委員会委員	20	1,685	281	1,404
		7 認知症総合支援事 業費	地域包括ケアコーディネー ター	地域包括ケアコーディネー ター	2	4,935	2,468	2,467
				地域ケア会議推進事 業費	地域ケア会議委員	20	281	281
		8 任意事業費		成年後見人	1	336	336	0
				介護保険専門員 II	2	1,757	0	1757



#### 4. 補助金・負担金一覧

※性質欄の説明 1:給付費負担金 2:外郭団体等負担金 3:国県費がある補助金 4:町単独補助金

【保険事業勘定】

(単位:千円)

款	項	目	補助金・負担金の名称	性質	本年度 予算額	前年度 予算額	差額
1 総務費	1 総務管理費	1 一般管理費	長与町ケア連絡会補助金	4	100	100	0
		2 連合会負担金	第三者行為求償事務負担金	2	8	8	0
			特別徴収経由事務負担金	2	63	95	△ 32
			広域イーサネット負担金	2	232	232	0
	3 介護認定審査会費	2 認定調査等費	研修会負担金	2	40	30	10
2 保険給付費	1 介護サービス等諸費	1 介護サービス等諸費	居宅介護サービス給付費	1	1,151,590	1,122,373	29,217
			地域密着型介護サービス給付費	1	509,377	889,244	△ 379,867
			施設介護サービス給付費	1	555,136	488,924	66,212
			居宅介護福祉用具購入費	1	5,073	5,020	53
			居宅介護住宅改修費	1	4,860	9,391	△ 4,531
			居宅介護サービス計画給付費	1	121,770	137,409	△ 15,639
			特定入所者介護サービス費	1	63,533	76,486	△ 12,953
			高額介護サービス費	1	33,803	31,149	2,654
			高額医療合算介護サービス費	1	2,462	6,730	△ 4,268
			介護予防サービス給付費	1	95,508	98,599	△ 3,091
			地域密着型介護予防サービス給付費	1	14,215	9,868	4,347
			介護予防福祉用具購入費	1	2,226	1,839	387
			介護予防住宅改修費	1	5,023	8,477	△ 3,454
			介護予防サービス計画給付費	1	14,443	10,852	3,591
			特定入所者介護予防サービス費	1	683	439	244
			高額介護予防サービス費	1	1,894	1,463	431
			高額医療合算介護予防サービス費	1	138	316	△ 178

※性質欄の説明 1:給付費負担金 2:外郭団体等負担金 3:国県費がある補助金 4:町単独補助金

(単位:千円)

款	項	目	補助金・負担金の名称	性質	本年度 予算額	前年度 予算額	差額	
3 地域支援事業費	1 介護予防・生活支援サービス事業費	1 介護予防・生活支援サービス事業費	介護予防・生活支援サービス事業給付費	2	103,320	92,748	10,572	
		2 介護予防・生活支援サービス事業費	介護予防ケアマネジメント事業給付費	2	12,384	11,868	516	
	2 一般介護予防事業費	1 一般介護予防事業費	地域住民グループ支援事業補助金	2	2,600	2,000	600	
			サポーターポイント制度交付金	2	100	100	0	
	3 包括的支援事業・任意事業		2 総合相談事業費	各種研修会負担金	2	50	30	20
			3 権利擁護事業費	各種研修会負担金	2	50	20	30
			4 包括的・継続的ケアマネジメント支援事業費	各種研修会負担金	2	120	30	90
			6 生活支援体制整備事業費	各種研修会負担金	2	30	30	0
			7 認知症総合支援事業費	各種研修会負担金	2	50	30	20
			9 任意事業費	各種研修会負担金	2	30	30	0



5. 長期継続契約予定一覧

(単位：円)

所管課	件名	契約期間	全体見込額	予算科目			
				款	項	目	節
介護保険課	複写機借上料	H30.4.2 ～ H35.3.31	960,000	1	1	1	14
介護保険課	介護保険システムリース料	H30.4.2 ～ H35.3.31	26,500,000	1	1	1	14



1. 平成29年度介護保険特別会計予算の状況（介護サービス事業勘定）

（歳入）

（単位：千円，％）

款	本年度予算額	構成比	前年度予算額	構成比	増減率
1 サービス収入	26,832	100.0	23,736	100.0	13.0
2 繰越金	1	0.0	1	0.0	0.0
3 諸収入	1	0.0	1	0.0	0.0
合計	26,834	100.0	23,738	100.0	13.0

（歳出）

（単位：千円，％）

款	本年度予算額	構成比	前年度予算額	構成比	増減率
1 事業費	26,834	100.0	23,738	100.0	13.0
合計	26,834	100.0	23,738	100.0	13.0

## 2. 主要な施策

### 【介護サービス事業勘定】

款	項	目	種目及び事業名	本年度 予算額	財源	
					国県支出金	地方債
1 事業費	1 指定介護 予防支援 事業費	1 指定介護 予防支援 事業費	包括支援センター専門員 報酬	16,054		
			ケアプラン作成委託料	3,948		
	2 介護予防・ 日常生活支 援総合事業 費	1 介護予防ケ アマネジメ ント事業費	介護予防ケアマネジメン ト作成委託料	2,413		

(単位：千円)

内 訳		前年度 予算額	増 減	説 明	施策CD
そ の 他	一般財源				
16,054		14,000	2,054	包括支援センター専門員 8名	39
3,948		3,729	219	90件/月	39
2,413		2,193	220	55件/月	39



### 3. 特別職・非常勤職員報酬一覧

【介護サービス事業勘定】

(単位:千円)

款	項	目	特別職等の名称	本年度 の人数	本年度 予算額	前年度 予算額	差額
1 事業費	1 指定介護予 防支援事業 費	1 指定介護予防支援 事業費	包括支援センター専門員Ⅰ	3	7,186	4,791	2,395
			包括支援センター専門員Ⅱ	3	5,940	7,920	△ 1,980
			包括支援センター専門員Ⅲ	2	2,928	1,289	1,639

#### 4. 補助金・負担金一覧

※性質欄の説明 1:給付費負担金 2:外郭団体等負担金 3:国県費がある補助金 4:町単独補助金

【介護サービス事業勘定】

(単位:千円)

款	項	目	補助金・負担金の名称	性質	本年度 予算額	前年度 予算額	差額
1 事業費	指定介護予 1 防支援事業 費	1 指定介護予防支援 事業費	研修会負担金	2	88	20	68

