

議案第36号

長与町民文化ホール外壁改修工事請負契約の締結について

上記議案を提出します。

令和3年6月1日

長与町長 吉田 慎一

提案理由

長与町民文化ホール外壁改修工事請負契約を締結したいので、議会の議決を求める。

長与町民文化ホール外壁改修工事請負契約の締結について

次のとおり工事請負契約を締結するため、地方自治法（昭和22年法律第67号）第96条第1項第5号及び議会の議決に付すべき契約及び財産の取得又は処分に関する条例（昭和39年条例第12号）第2条の規定により、議会の議決を求める。

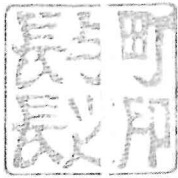
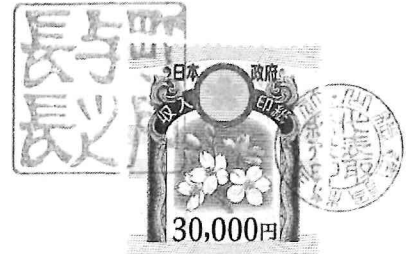
記

- 1 契約の目的 長与町民文化ホール外壁改修工事
- 2 契約金額 72,410,800円
（うち取引に係る消費税及び地方消費税の額 6,582,800円）
- 3 契約の相手方 長崎市岩見町24番5号
山総建設株式会社
代表取締役 山口 周二
- 4 契約の方法 指名競争入札

参 考



長与町建設工事標準請負契約書



- 1 工 事 名 長与町民文化ホール外壁改修工事
- 2 工事場所 長崎県西彼杵郡長与町吉無田郷7 3 番地 1
- 3 工 期 年 月 日から
年 月 日まで
- 4 工事を施工しない日
工事を施工しない時間帯
- 5 請負代金額 ¥72,410,800-
(うち取引に係る消費税及び地方消費税の額 ¥6,582,800-)
- 6 契約保証金
- 7 解体工事に要する費用等 別紙のとおり
建設工事が、建設工事に係る資材の再資源化等に関する法律（平成12年法律第104号）第9条第1項に規定する対象建設工事の場合は、（1）解体工事に要する費用、（2）再資源化等に要する費用、（3）分別解体等の方法、（4）再資源化等をする施設の名称及び所在地についてそれぞれ別紙に記入する。
注：5の請負代金額には、（1）及び（2）に定める費用を含む。
- 8 住宅建設瑕疵担保責任保険
特定住宅瑕疵担保責任の履行の確保等に関する法律（平成19年法律第66号）第2条第5項に規定する特定住宅瑕疵担保責任を履行するため、住宅建設瑕疵担保責任保険に加入する場合は、（1）保険法人の名称、（2）保険金額、（3）保険期間についてそれぞれ記入する。
なお、住宅建設瑕疵担保保証金の供託を行う場合は、受注者は、供託所の所在地及び名称、共同請負の場合のそれぞれの建設瑕疵負担割合を記載した書面を発注者に交付し、説明しなければならない。
上記の工事について、発注者と受注者は、各々の対等な立場における合意に基づいて、別添の条項によって公正な請負契約を締結し、信義に従って誠実にこれを履行するものとする。
また、受注者が共同企業体を結成している場合には、受注者は、別紙の共同企業体協定書により契約書記載の工事を共同連帯して請け負う。

本契約の証として本書2通を作成し、発注者及び受注者が記名押印の上、各自1通を保有する。

仮契約日 令和3年 4月 30日

契約日 年 月 日

発注者 住 所 長崎県西彼杵郡長与町嬉里郷659番地1

氏 名 長与町長 吉田慎一



受注者 住 所 長崎市岩見町2 4 番 5 号

氏 名 山総建設株式会社 代表取締役 山口 周二



【工事名】長与町民文化ホール外壁改修工事

【番号】生涯第4号

【工事日数】180日間

【工事概要】建築一式工事

外壁改修工事 一式

内装工事 一式

外構工事 一式

アスベスト撤去工事 一式

参考

外壁改修工事リスト	
区分	工事内容
① 外壁 (既存:弾性吹付け材 特殊シリコン塗料)	躯体補修部既存塗装撤去 下地処理(水洗い・高圧ホッパ'10~15MPa程度) 下地調整材(C-2) アクリルゴム系塗膜防水(JIS A 6021) ※笠木コンクリート打放し部分共
② 外壁 (既存:石目調 吹付け材)	躯体補修部既存塗装撤去 下地処理(水洗い・高圧ホッパ'10~15MPa程度) 既存同等仕上げ(石目調吹付け材)
③ 外壁 (既存:二丁掛特殊 面状材)	下地処理(水洗い・高圧ホッパ'10~15MPa程度) 特殊70μm樹脂系塗膜防水
④ 屋根底防水	欠損部(膨れ部分)部分補修 (既存:合成高分子系 M-フロンシート防水)
⑤ 軒天 (既存:米松材'貼り)	既存仕上げ材撤去(下地合板 t=15 LGS下地共) ※LGS下地は現地確認 下地耐水合板(t=15)の上、米松材'貼り CL(t=12)
⑥ 打継・伸縮目地	既存シーリング撤去の上 シーリング'再充填(タ'リク'アイト'系 PS-2 20*20)
⑦ 貫通部シーリング (EXP. J, J'スズ木等)	既存シーリング撤去の上 シーリング'再充填(タ'リク'アイト'系 PS-2 15*15)
⑧ 鉄製扉	下地処理(鉄面 RB種) 錆止め塗料 水系'止'め'イ'ト B種 DP塗料 3級 B種
⑨ 庇 (既存:70μmシリコン)	下地処理(鉄面 RB種) 錆止め塗料 水系'止'め'イ'ト B種 DP塗料 3級 B種
⑩ 屋根	既存屋根清掃 (既存:スチール HL仕上げ φ100)

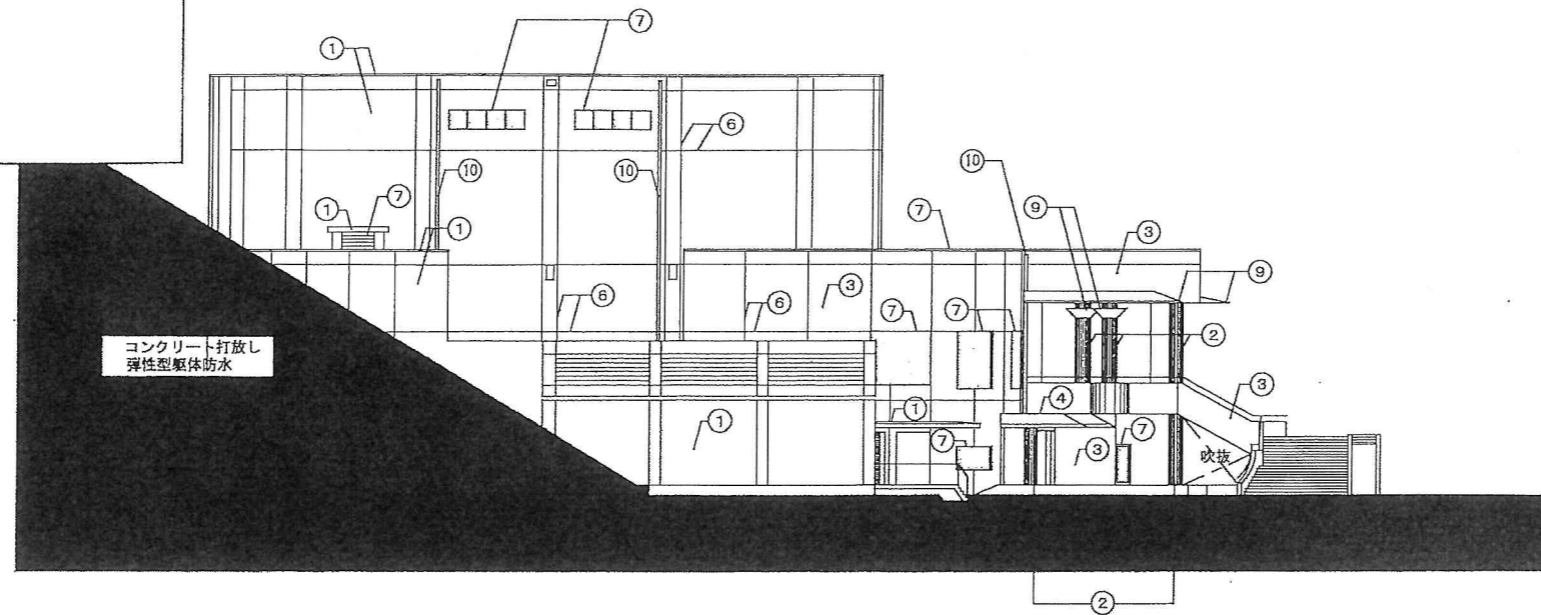
LEVEL 70
68.0 P1F

LEVEL 65

LEVEL 60
61.0 2F

56.0 56.5 1F

LEVEL 55



改修後東立面図 A1 S=1/200
A3 S=1/400

LEVEL 80
78.0

LEVEL 75
74.0

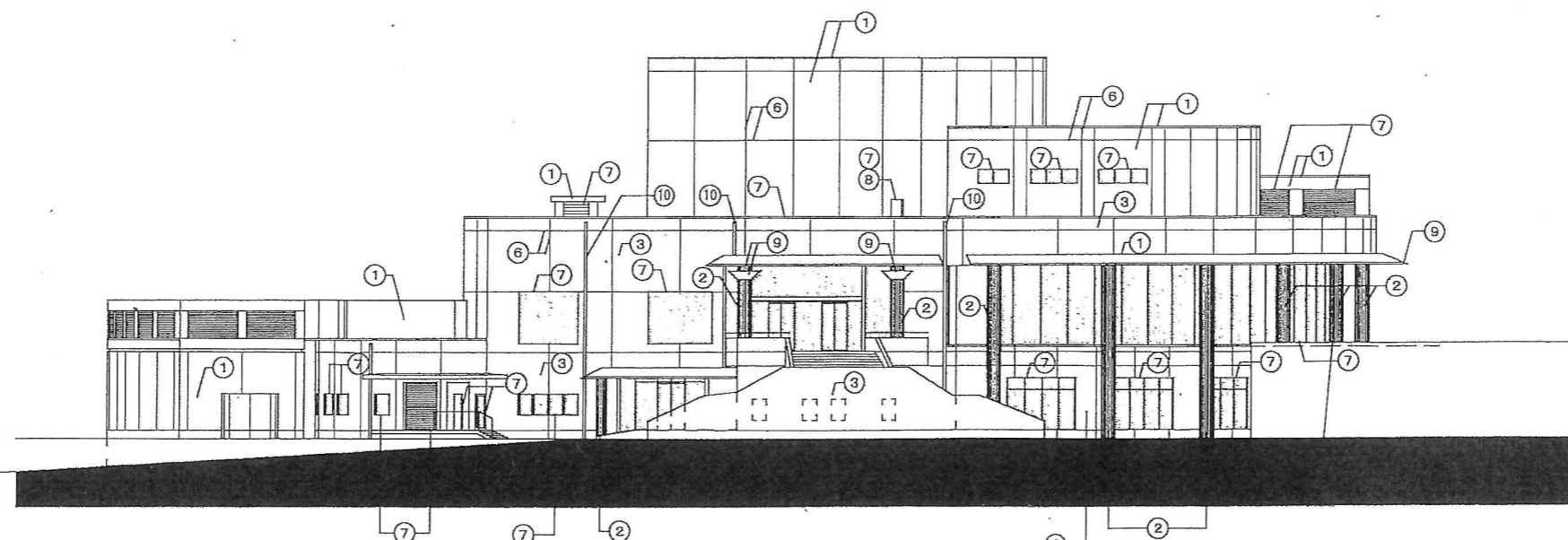
LEVEL 70
68.0 P1F

LEVEL 65

LEVEL 60
61.0 2F

56.0 56.5 1F

LEVEL 55



改修後北立面図 A1 S=1/200
A3 S=1/400

備考

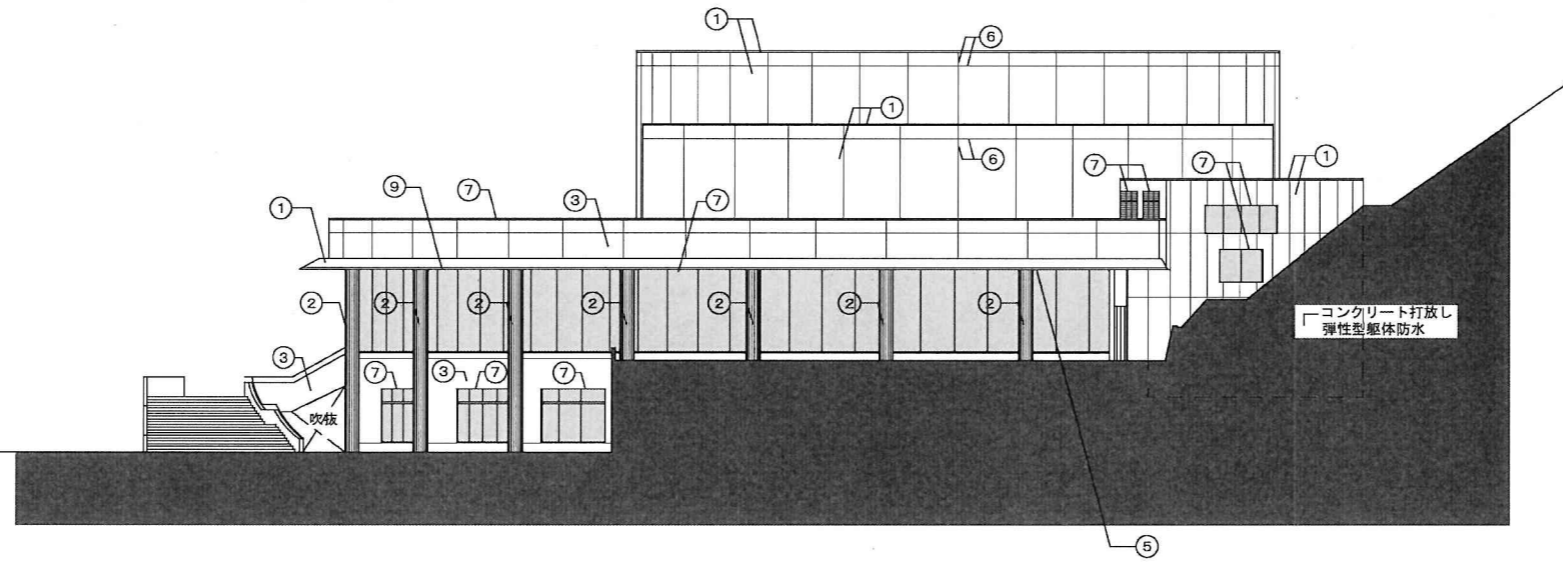
長崎県 長与町
長崎県西彼杵郡長与町嬉里郷659番地1

工事名称 長与町民文化ホール外壁改修工事
図面名称 改修後東側・北側立面図

SCALE A1: 1/200
A3: 1/400
DATE R2.10
A-34 製図

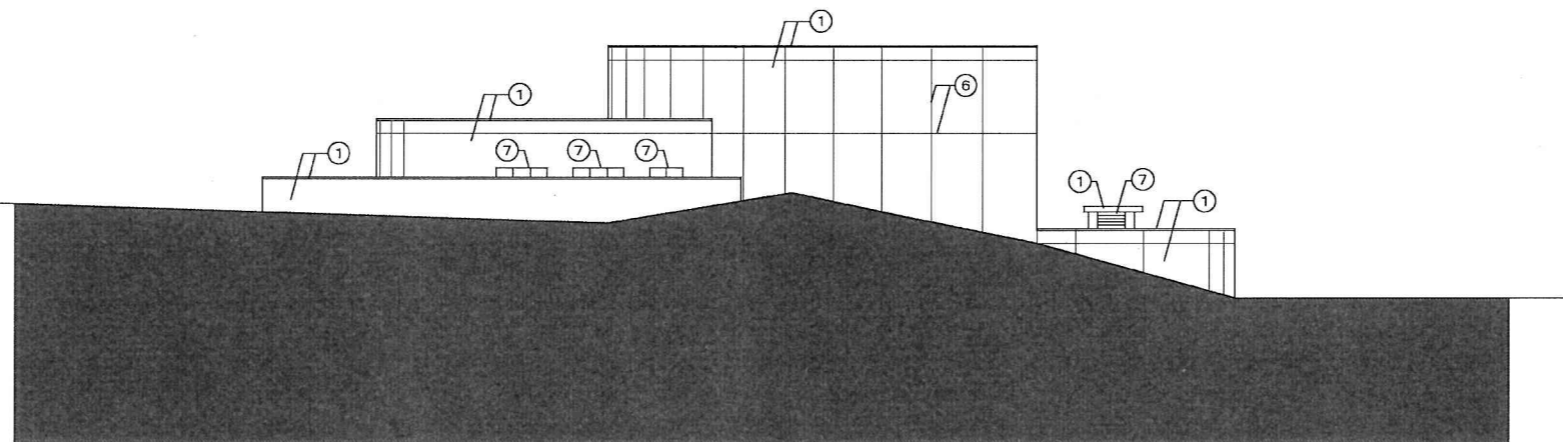
参考

LEVEL 80	78.0
LEVEL 75	74.0
LEVEL 70	68.0 P1F
LEVEL 65	
LEVEL 60	61.0 2F
LEVEL 55	56.0 56.5 1F



改修後西立面図 A1 S=1/200
A3 S=1/400

LEVEL 80	78.0
LEVEL 75	74.0
LEVEL 70	68.0 P1F
LEVEL 65	
LEVEL 60	61.0 2F
LEVEL 55	56.0 56.5 1F



改修後南立面図 A1 S=1/200
A3 S=1/400

外壁改修工事リスト	
区分	工事内容
① 外壁 (既存:弾性吹付タイル 特殊シリコン塗料)	躯体補修部既存塗装撤去 下地処理(水洗い・高圧洗浄 10~15MPa程度) 下地調整材(C-2) アクリルゴム系塗膜防水(JIS A 6021) ※笠木コンクリート打放し部分共
② 外壁 (既存:石目調 吹付タイル)	躯体補修部既存塗装撤去 下地処理(水洗い・高圧洗浄 10~15MPa程度) 既存同等仕上げ(石目調吹付タイル)
③ 外壁 (既存:二丁掛特殊 面状タイル)	下地処理(水洗い・高圧洗浄 10~15MPa程度) 特殊7714樹脂系塗膜防水
④ 屋根応防水 (既存:合成高分子系 M-フリンクシート防水)	欠損部(膨れ部分)部分補修
⑤ 軒天 (既存:米松リブ貼り)	既存仕上げ材撤去(下地合板 t=15 LGS下地共) ※LGS下地は現地確認 下地耐水合板(t=15)の上、米松リブ貼り CL(t=12)
⑥ 打継・伸縮目地	既存シーリング撤去の上 シーリング再充填(※リパライド系 PS-2 20*20)
⑦ かつ廻りシーリング 雑シーリング (EXP. J. 7#笠木等)	既存シーリング撤去の上 シーリング再充填(※リパライド系 PS-2 15*15)
⑧ 鉄製扉	下地処理(鉄面 RB種) 錆止め塗料 水系特止めイント B種 DP塗料 3級 B種
⑨ 庇 (既存:7#ミシエウロン)	下地処理(鉄面 RB種) 錆止め塗料 水系特止めイント B種 DP塗料 3級 B種
⑩ 縦樋 (既存:ステンレス HL仕上げ φ100)	既存縦樋清掃

備	
考	

長崎県 長与町
長崎県西彼杵郡長与町嬉里郷659番地1

工事名称	長与町民文化ホール外壁改修工事
図面名称	改修後西側・南側立面図

SCALE	A1:1/200 A3:1/400
DATE	R2.10
A-33	製 図