

## 報告 6

### 長与町国民保護計画の一部変更について

年次データ等の更新により、長与町国民保護計画の一部を変更したので、武力攻撃事態等における国民の保護のための措置に関する法律（平成16年法律第112号）第35条第8項の規定により準用する同条第6項の規定に基づき報告します。

令和5年6月6日

長与町長 吉 田 慎 一

# 長与町国民保護計画変更

## 新旧対照表

令和 5 年 3 月

現 行 計 画 の 編 章			
頁	編	章	町の地理的、社会的特徴
18	1	4	
現 行 計 画			

降水量の年変化は、6、7月の梅雨期と9月の台風、秋の長雨の時期に2回の頂点がある。平成28年から令和2年までの月別降水量をみると次表のとおりである。

月別降水量(mm)

(資料:長崎地方気象台)

月	平成28年	平成29年	平成30年	平成31年 令和元年	令和2年	平年値
1	95.5	63.0	71.5	27.0	116.0	63.1
2	77.0	92.5	87.5	86.5	103.5	84.0
3	82.0	68.5	185.0	129.5	121.5	123.2
4	208.0	216.0	155.0	87.5	88.0	153.0
5	287.5	119.5	147.0	101.0	149.0	160.7
6	620.0	172.5	276.5	163.0	439.0	335.9
7	178.5	223.5	381.5	455.0	862.5	292.7
8	34.5	246.5	45.0	336.5	140.5	217.9
9	311.0	204.5	232.5	117.0	470.0	186.6
10	207.0	279.5	52.0	123.0	61.0	102.1
11	107.0	59.0	63.0	42.0	117.5	100.7
12	84.0	33.5	124.5	120.0	41.0	74.8
年	2,292.0	1,778.5	1,821.0	1,788.0	2,709.5	1,894.7

変更する理由	数値の変更
変 更 後	

降水量の年変化は、6、7月の梅雨期と9月の台風、秋の長雨の時期に2回の頂点がある。平成29年から令和3年までの月別降水量をみると次表のとおりである。

月別降水量(mm)

(資料:長崎地方気象台)

月	平成29年	平成30年	平成31年 令和元年	令和2年	令和3年	平年値
1	63.0	71.5	27.0	116.0	32.0	63.1
2	92.5	87.5	86.5	103.5	58.0	84.0
3	68.5	185.0	129.5	121.5	99.0	123.2
4	216.0	155.0	87.5	88.0	140.0	153.0
5	119.5	147.0	101.0	149.0	328.0	160.7
6	172.5	276.5	163.0	439.0	174.5	335.9
7	223.5	381.5	455.0	862.5	62.0	292.7
8	246.5	45.0	336.5	140.5	935.0	217.9
9	204.5	232.5	117.0	470.0	204.5	186.6
10	279.5	52.0	123.0	61.0	10.0	102.1
11	59.0	63.0	42.0	117.5	99.0	100.7
12	33.5	124.5	120.0	41.0	61.5	74.8
年	1,778.5	1,821.0	1,788.0	2,709.5	2,203.5	1,894.7

現 行 計 画 の 編 章			
頁	編	章	町の地理的、社会的特徴
19	1	4	
現 行 計 画			

過去10年間の気象観測記録(年別値) (資料:長崎地方気象台)

年	気温(°C)			平均相対湿 (%)	平均風速 (m/s)	降水量 (mm)	日照時間 (h)
	平均	最高	最低				
23	17.0	36.1	-2.3	71	2.3	2,169.0	1,726.0
24	16.9	36.8	-3.0	73	2.3	2,135.5	1,711.1
25	17.5	37.7	-1.6	71	2.3	1,683.5	2,018.1
26	17.0	36.2	-0.7	71	2.3	2,133.5	1,761.0
27	17.3	35.9	0.0	73	2.2	2,392.0	1,754.2
28	18.1	37.1	-4.4	75	2.3	2,293.0	1,782.4
29	17.3	37.2	-1.7	75	2.3	1,778.5	1,931.6
30	17.7	37.2	-2.2	75	2.3	1,821.0	1,994.4
31・元	17.9	37.3	0.3	75	2.2	1,788.0	1,959.3
2	17.7	36.1	-0.3	75	2.3	2,709.5	1,974.3

変更する 理由	数値の変更
変 更 後	

過去10年間の気象観測記録(年別値) (資料:長崎地方気象台)

年	気温(℃)			平均相対湿 (%)	平均風速 (m/s)	降水量 (mm)	日照時間 (h)
	平均	最高	最低				
24	16.9	36.8	-3.0	73	2.3	2,135.5	1,711.1
25	17.5	37.7	-1.6	71	2.3	1,683.5	2,018.1
26	17.0	36.2	-0.7	71	2.3	2,133.5	1,761.0
27	17.3	35.9	0.0	73	2.2	2,392.0	1,754.2
28	18.1	37.1	-4.4	75	2.3	2,293.0	1,782.4
29	17.3	37.2	-1.7	75	2.3	1,778.5	1,931.6
30	17.7	37.2	-2.2	75	2.3	1,821.0	1,994.4
31・元	17.9	37.3	0.3	75	2.2	1,788.0	1,959.3
2	17.7	36.1	-0.3	75	2.3	2,709.5	1,974.3
3	18.1	35.7	-2.1	75	2.2	2,203.5	1,920.8

現 行 計 画 の 編 章			
頁	編	章	町の地理的、社会的特徴
20	1	4	
現 行 計 画			

令和2年の気象観測記録(月別値) (資料:長崎地方気象台)

月	気温(°C)			平均相対湿	平均風速	降水量	日照時間
	平均	最高	最低	(%)	(m/s)	(mm)	(h)
1	9.7	20.1	0.8	75	2.1	116.0	91.7
2	9.8	21.1	0.9	72	2.4	103.5	146.1
3	12.3	21.2	1.6	72	2.5	121.5	161.1
4	14.0	24.1	6.0	64	2.8	88.0	227.7
5	20.2	28.4	13.0	77	2.2	149.0	201.3
6	24.1	31.8	17.5	84)	2.7	439.0	136.0
7	25.5	32.5	19.3	89	2.7	862.5	108.9)
8	28.8	36.1	24.2	82	2.1	140.5	256.9
9	24.3	34.1	16.4	78)	2.4	470.0)	127.7)
10	19.6	28.2	10.1	68	2.1	61.0	220.3
11	15.3	25.3	5.5	71	1.9	117.5	147.0
12	8.5	17.5	-0.3	66	2.1	41.0	149.6

※ )は準正常値:観測結果にやや疑問がある値及び資料が許容範囲内で欠けた状態で統計した値

(3) 人口分布

(資料:住民環境課 調)

区分	世帯数	人口			1世帯あたり 人員	人口年平均 増加率
		総数	男	女		
平成2年度	10,158	33,735	16,319	17,416	3.32	0.2%
7	11,664	36,169	17,299	18,870	3.10	2.7%
12	14,015	41,076	19,761	21,315	2.93	1.9%
17	15,182	42,568	20,387	22,181	2.80	-0.4%
18	15,248	42,184	20,157	22,027	2.77	-0.9%
19	15,478	42,207	20,127	22,080	2.73	0.1%
20	15,651	42,260	20,179	22,081	2.70	0.1%
21	15,909	42,528	20,281	22,247	2.67	0.6%
22	16,100	42,605	20,343	22,262	2.65	0.2%
23	16,283	42,462	20,267	22,195	2.61	-0.3%
24	16,397	42,397	20,242	22,155	2.59	-0.2%
25	16,511	42,241	20,176	22,065	2.56	-0.4%
26	16,649	42,340	20,205	22,135	2.54	0.2%
27	16,872	42,418	20,280	22,138	2.51	0.2%
28	16,983	42,359	20,224	22,135	2.49	-0.1%
29	16,909	41,920	19,997	21,923	2.48	-1.0%
30	16,944	41,523	19,791	21,732	2.45	-0.9%
令和元年度	17,049	41,306	19,697	21,609	2.42	-0.5%
令和2年度	17,192	41,121	19,636	21,485	2.39	-0.4%

※住基法の改正により、平成24年度より外国人居住者も含む。

各年度末現在

変更する理由	数値の変更
変 更 後	

令和3年の気象観測記録(月別値) (資料:長崎地方気象台)

月	気温(°C)			平均相対湿	平均風速	降水量	日照時間
	平均	最高	最低	(%)	(m/s)	(mm)	(h)
1	7.4	19.9	-2.1	71	2.4	32.0	120.8
2	10.3	21.8	-0.7	68	2.6	58.3	144.7
3	13.9	23.3	4.5	71	2.3	99.0	173.4
4	16.7	26.8	8.2	63	2.3	140.0	193.9
5	19.8	27.8	9.3	81	2.6	328.0	146.0
6	23.7	31.2	16.4	81	1.8	174.5	162.4
7	27.9	35.1	22.7	79	2.3	62.0	180.8
8	27.3	35.7	22.0	87	2.5	9.5	160.1
9	25.7	32.0	18.7	82	1.9	204.5	159.6
10	21.1	31.7	12.4	70	1.8	10.0	220.1
11	14.1	23.7	5.9	71	2.1	99.0	151.0
12	9.2	19.4	0.2	70	2.3	61.5	108.0

(3) 人口分布

(資料:住民環境課 調)

区分	世帯数	人口			1世帯あたり 人員	人口年平均 増加率
		総数	男	女		
平成7年度	11,664	36,169	17,299	18,870	3.10	2.7%
12	14,015	41,076	19,761	21,315	2.93	1.9%
17	15,182	42,568	20,387	22,181	2.80	-0.4%
18	15,248	42,184	20,157	22,027	2.77	-0.9%
19	15,478	42,207	20,127	22,080	2.73	0.1%
20	15,651	42,260	20,179	22,081	2.70	0.1%
21	15,909	42,528	20,281	22,247	2.67	0.6%
22	16,100	42,605	20,343	22,262	2.65	0.2%
23	16,283	42,462	20,267	22,195	2.61	-0.3%
24	16,397	42,397	20,242	22,155	2.59	-0.2%
25	16,511	42,241	20,176	22,065	2.56	-0.4%
26	16,649	42,340	20,205	22,135	2.54	0.2%
27	16,872	42,418	20,280	22,138	2.51	0.2%
28	16,983	42,359	20,224	22,135	2.49	-0.1%
29	16,909	41,920	19,997	21,923	2.48	-1.0%
30	16,944	41,523	19,791	21,732	2.45	-0.9%
令和元年度	17,049	41,306	19,697	21,609	2.42	-0.5%
2	17,192	41,121	19,636	21,485	2.39	-0.4%
3	17,186	40,614	19,363	21,251	2.36	-1.2%

※住基法の改正により、平成24年度より外国人居住者も含む。

各年度末現在



現 行 計 画 の 編 章			
頁	編	章	町の地理的、社会的特徴
21	1	4	
現 行 計 画			

自治会別人口／世帯数

自治会名	男	女	計	世帯数
木場	108	131	239	84
大越	86	82	168	69
橋平	140	151	291	135
上平	190	206	396	156
下平	325	349	674	281
三根	243	344	587	274
ニュータウン東区	483	482	965	414
ニュータウン中央区	486	551	1,037	454
ニュータウン西区	443	506	949	448
池山	880	961	1,841	720
内園	329	365	694	300
井手本	281	328	609	260
辻後	460	495	955	410
青葉台	486	562	1,048	438
日当野	169	164	333	187
道の尾	554	574	1,128	540
高田越	879	937	1,816	801
百合野	633	708	1,341	608
百合野第1	157	179	336	150
百合野第2	504	576	1,080	490
東高田	442	470	912	398
下高田	299	325	624	265
西高田	590	654	1,244	542
南田川内	516	579	1,095	476
丸田谷	304	341	645	268
丸田アパート	279	257	536	164
皆前	506	560	1,066	482
嬉里中央	801	936	1,737	797
定林	283	335	618	267
嬉里谷	411	436	847	355
三彩	676	757	1,433	629
上音藤	147	157	304	128
毛屋白津	155	152	307	119
舟津	178	191	369	155
佐敷川内	328	348	676	293
前田川内・浜崎	481	501	982	404
岡中央	540	580	1,120	457
馬込一本松	105	100	205	93
塩床	76	79	155	63
川頭	2	2	4	2
南陽台	591	672	1,263	548
岡岬	50	76	126	69
サニータウン南	384	427	811	342
サニータウン北	581	627	1,208	475
サニータウン東	66	89	155	58
緑が丘	820	823	1,643	499
フォーレツインキャッスル	287	326	613	251
まなび野西	534	619	1,153	498
まなび野東	616	665	1,281	464
北陽台	752	750	1,502	412
	19,636	21,485	41,121	17,192

令和3年3月末現在

変更する 理由	数値の変更
変 更 後	

自治会別人口／世帯数

自治会名	男	女	計	世帯数
木場	109	129	238	85
大越	82	77	159	69
横平	139	153	292	139
上平	182	200	382	152
下平	313	347	660	275
三根	245	331	576	264
ニュータウン東区	452	449	901	385
ニュータウン中央区	482	542	1,024	455
ニュータウン西区	428	500	928	449
池山	894	986	1,880	739
内園	333	359	692	301
井手本	276	316	592	253
辻後	467	502	969	417
香葉台	474	550	1,024	431
日当野	160	158	318	179
道の尾	561	602	1,163	553
高田越	862	920	1,782	788
百合野	633	712	1,345	610
百合野第1	162	183	345	158
百合野第2	487	557	1,044	481
東高田	437	466	903	409
下高田	298	330	628	267
西高田	592	654	1,246	550
南田川内	493	567	1,060	470
丸田谷	288	336	624	261
丸田アパート	230	220	450	133
皆前	493	547	1,040	479
嬉里中央	805	948	1,753	803
定林	291	341	632	287
嬉里谷	410	431	841	364
三彩	665	757	1,422	639
上音藤	144	142	286	124
毛屋白津	151	147	298	118
舟津	168	184	352	151
佐敷川内	335	358	693	306
前田川内・浜崎	465	485	950	393
岡中央	551	586	1,137	469
馬込一本松	103	99	202	92
塩床	79	84	163	65
川頭	3	2	5	3
南陽台	592	658	1,250	545
岡岬	52	76	128	67
サニータウン南	375	410	785	337
サニータウン北	574	622	1,196	473
サニータウン東	64	89	153	59
緑が丘	790	783	1,573	495
フォーレツインキャッスル	290	329	619	256
まなび野西	514	605	1,119	496
まなび野東	600	661	1,261	474
北陽台	770	761	1,531	419
	19,363	21,251	40,614	17,186

令和4年3月末現在

現 行 計 画 の 編 章			
頁	編	章	町の地理的、社会的特徴
22	1	4	
現 行 計 画			

郷別人口／世帯数

郷名	男(人)	女(人)	計(人)	世帯数(世帯)
嬉里郷	2,512	2,847	5,359	2,380
岡郷	1,822	1,949	3,771	1,597
高田郷	5,001	5,457	10,458	4,680
芥藤郷	362	371	733	301
平木場郷	476	504	980	402
本川内郷	365	399	764	312
丸田郷	1,221	1,311	2,532	1,007
三根郷	2,040	2,217	4,257	1,652
吉無田郷	3,936	4,398	8,334	3,488
まなび野(1, 2, 3丁目)	1,149	1,282	2,431	961
北陽台(1, 2丁目)	752	750	1,502	412
合計	19,636	21,485	41,121	17,192

令和3年3月末現在

変更する理由	数値の変更
変 更 後	

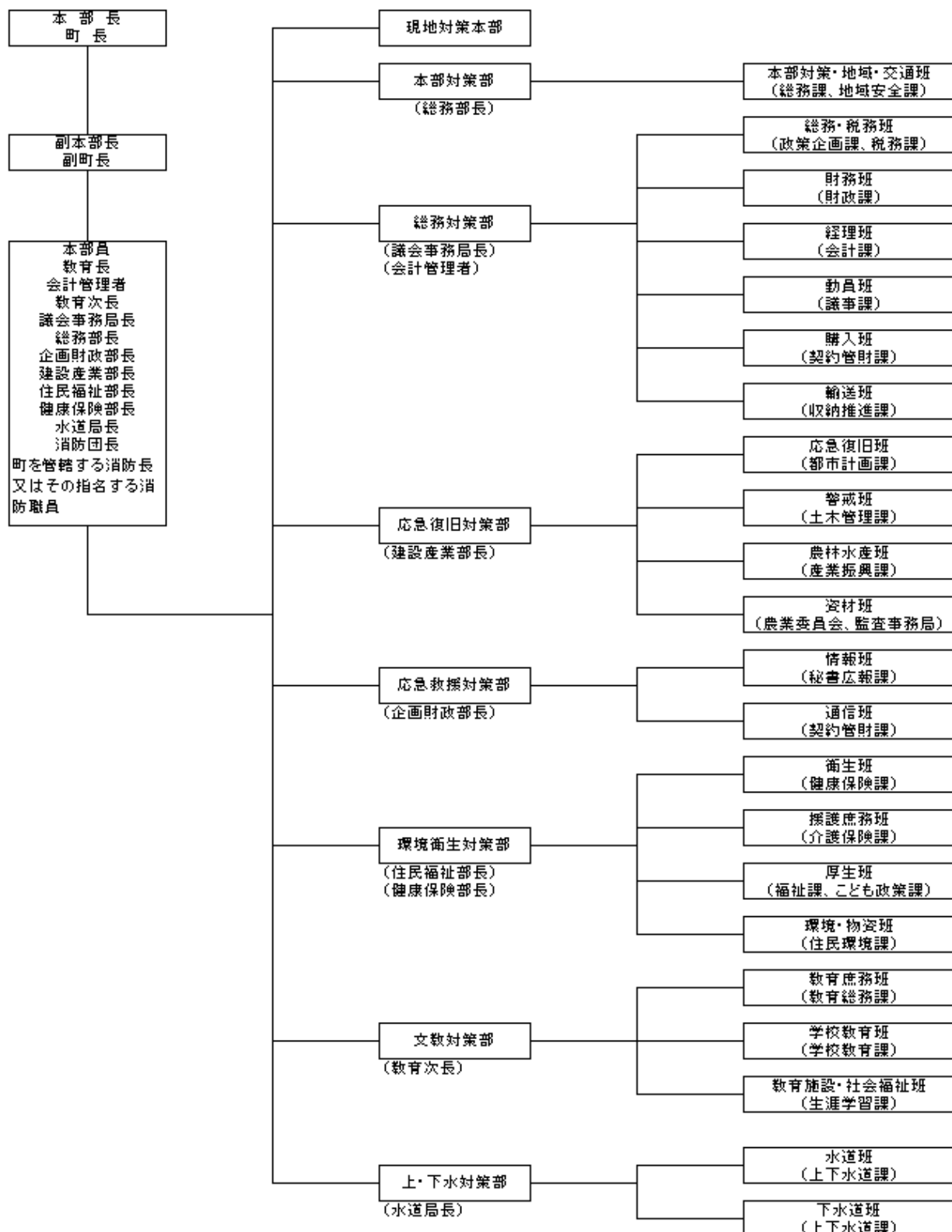
郷別人口／世帯数

郷名	男(人)	女(人)	計(人)	世帯数(世帯)
嬉里郷	2,496	2,850	5,346	2,422
岡郷	1,821	1,944	3,765	1,608
高田郷	4,966	5,436	10,402	4,694
斉藤郷	353	350	703	294
平木場郷	459	498	957	393
本川内郷	358	392	750	316
丸田郷	1,133	1,252	2,385	962
三根郷	1,977	2,122	4,099	1,610
吉無田郷	3,917	4,382	8,299	3,499
まなび野(1, 2, 3丁目)	1,113	1,264	2,377	969
北陽台(1, 2丁目)	770	761	1,531	419
合計	19,363	21,251	40,614	17,186

令和4年3月末現在

現 行 計 画 の 編 章			
頁	編	章	町対策本部の設置等
55	3	2	
現 行 計 画			

長与町国民保護対策本部組織図



※ 町対策本部における決定内容を踏まえて、各部課室において処置を実施するものとする。(町対策本部には、各部課室から支援要員を派遣して、円滑な連絡調整を図る。)

変更する理由	組織の変更
変 更 後	

長与町国民保護対策本部組織図



※ 町対策本部における決定内容を踏まえて、各部課室において処置を実施するものとする。(町対策本部には、各部課室から支援要員を派遣して、円滑な連絡調整を図る。)