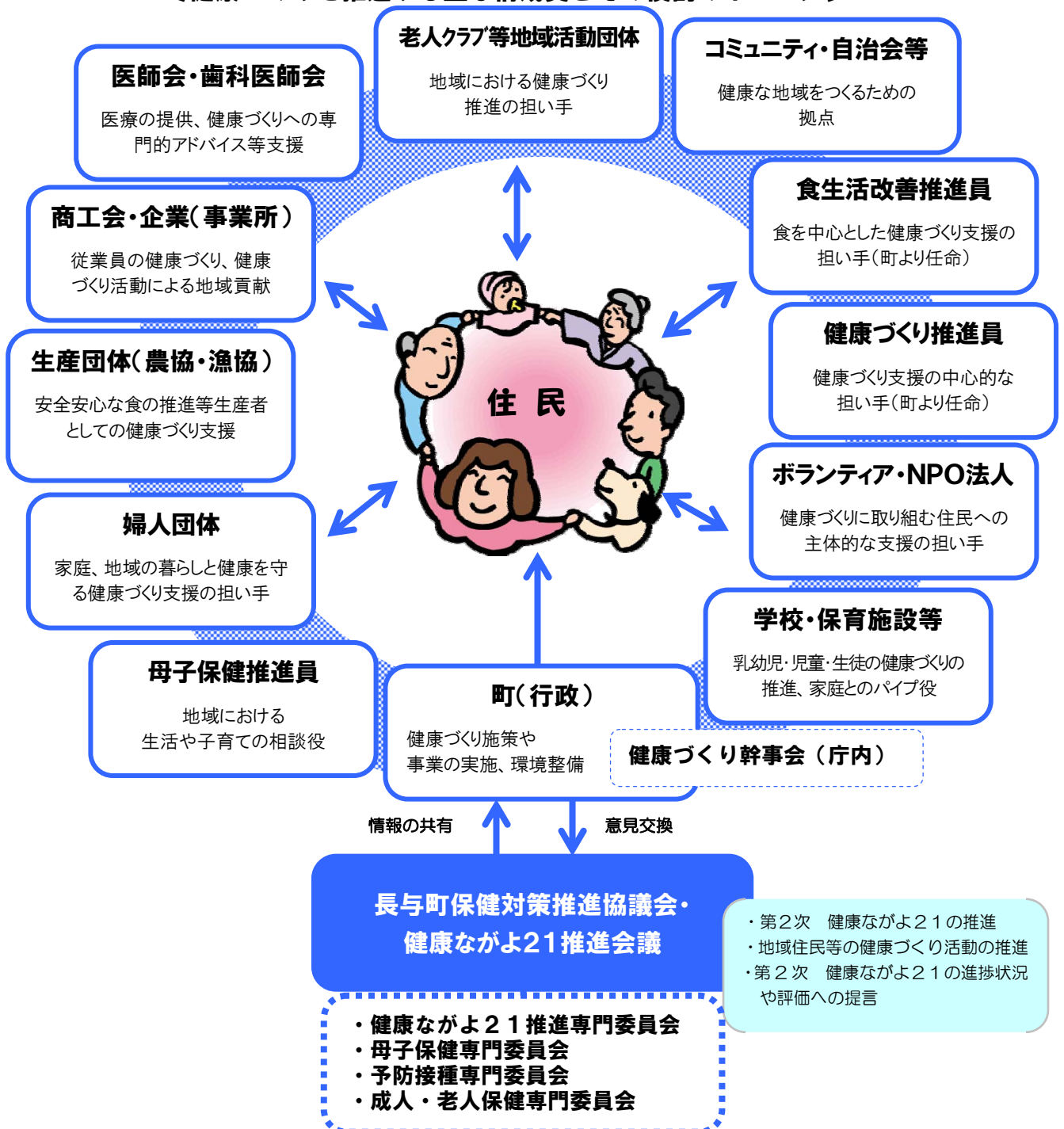


7 第2次 健康ながよ21を進めるために

(1) 健康づくりを推進する体制

「第2次 健康ながよ21」は健康づくりに取り組む住民一人ひとりを中心に、地域の様々な団体、ボランティア、企業や関係機関との協働によって推進する計画です。これらの協働の代表者によって構成される組織として「長与町保健対策推進協議会・健康ながよ21推進会議」を設置しています。構成員とそれぞれの主な役割は下図の通りです。

〔健康づくりを推進する主な構成員とその役割のイメージ〕



(2) 進行管理と評価

この計画の事業の実施状況や施策の進捗状況については、毎年度、「長与町保健対策推進協議会・健康ながよ21推進会議」に報告し、取組に対する意見を聴取することとします。また、計画の評価については、計画期間の中間年である平成29年に実施し、「長与町保健対策推進協議会・健康ながよ21推進会議」に報告するとともに、公表を行います。

(3) 目標値の一覧

	目 標	現状値	目標値	データソース	
全体目標	平均自立期間	男性	78.04年	増加	H22年度健康ながさき21
		女性	81.11年		
がん	がん検診の受診率向上	胃	11.9%	50%	H23年度町がん検診
		大腸	27.3%	50%	
		肺	28.2%	50%	
		子宮	24.4%	50%	
		乳	21.2%	50%	
	75歳未満のがんの年齢調整死亡率の減少	83.8%	減少	人口動態統計(H20~22年平均)	
循環器疾患	特定健診受診率の増加	全体	35.8%	60%	H23年度町特定健診
		男性	31.1%	60%	
		女性	39.9%	60%	
	メタボリック・シンドローム予備群及び該当者の減少	全体	26.7%	23%	H23年度町特定健診
		男性	40.2%	38%	
		女性	15.8%	13%	
	高血圧の改善 (収縮期140mmHg以上又は拡張期90mmHg以上)	全体	31.2%	29%	H23年度町特定健診
		男性	35.2%	33%	
		女性	28.5%	27%	
	脂質異常症の減少 (LDLコレステロール160以上)	全体	9.6%	7.9%以下	H23年度町特定健診
男性		6.9%	5%以下		
女性		11.4%	10%以下		
糖尿病	糖尿病治療継続者の割合の増加 (ヘモグロビンA1c 6.1 JDS以上かつ治療中の者)	全体	57.8%	70%	H23年度町特定健診
		男性	63.3%	75%	
		女性	49.2%	60%	
	糖尿病有病者の増加の抑制 (ヘモグロビンA1c 6.1 JDS以上)	全体	6.5%	現状維持 又は減少	H23年度町特定健診
		男性	9.7%		
		女性	4.3%		
	血糖コントロール不良者の割合の減少 (ヘモグロビンA1c 8.0 JDS以上)	全体	0.6%	減少	H23年度町特定健診
男性		1.3%			
女性		0.1%			
	合併症の減少(生活習慣病による年間新規透析導入患者数)	4人	現状維持 又は減少	H23年度新規申請者	
栄養・食生活	全出生数中低出生体重児の割合の減少		6.6%	減少	H23年人口動態統計
	肥満傾向にある子どもの割合の減少	小学5年男子	10.5%	減少	H24年度体格調査
		小学5年女子	3.7%		
	やせ傾向にある子どもの割合の減少	小学5年男子	32.9%	3%減少	H24年度体格調査
		小学5年女子	39.0%		
	肥満者(BMI 25以上)の割合の減少	40~60歳全体	25.6%	27.3%	H23年度特定健診
		40~60歳男性	29.8%	26.7%	
		40~60歳女性	22.6%	19.5%	
	低栄養傾向(BMI 20以下)の高齢者の減少	全体	18.5%	22%	H23年度基本チェックリスト
		男性	13.1%	17%	
女性		24.2%	27%		
主食・主菜・副菜を組み合わせた食事が1日2回以上の日がほぼ毎日の者の割合の増加	3歳児	—	増加	H23年度3歳児健診問診票	
	青年期	58.3%	増加	健康ながよ21アンケート	
	壮年期	67.0%	増加		

	目 標	現状値	目標値	データソース	
身体活動・運動	朝・昼・夜の三食を必ず食べている者の増加	3歳児	97.2%	100%に近づける	3歳児はH23年度健診問診票、小学5年生はH24年度体力・運動能力調査
		小学5年男子	90.3%		
		小学5年女子	93.1%		
	運動を習慣的にしている子どもの増加（週3日以上運動をしている子どもの割合の増加）	小学5年男子	62.0%	増加	H24年度体力・運動能力調査
		小学5年女子	36.2%		
	運動習慣者の割合の増加	40～74歳全体	43.4%	53.4%	H24年度特定健診問診票
		40～74歳男性	47.0%	57%	
		40～74歳女性	41.0%	51%	
	日常生活における歩数の増加(3,000歩未満の者の割合の減少)	青年期男性	22.2%	減少	健康ながよ21アンケート
		青年期女性	34.8%		
壮年期男性		40.1%	減少		
壮年期女性		50.0%			
足腰に痛みのある高齢者の割合の減少	全体	66.7%	50%	健康ながよ21アンケート	
	男性	61.0%	50%		
	女性	71.8%	50%		
ロコモティブシンドロームを認知している高齢者の割合の増加		9.7%	80%	健康ながよ21アンケート	
介護保険認定率の増加の抑制		19.7%	現状維持	H23年度末長与町介護保険認定率(H24年4月末)	
就業または何らかの地域活動をしている高齢者の割合の増加	全体	65.8%	80%	H23年日常生活圏域二一調査(非認定者)	
	男性	68.3%	80%		
	女性	63.3%	80%		
喫煙	1日あたりの純アルコール摂取量が男性40g、女性20g以上の者の割合の減少	男性40g以上	6.6%	4.6%	H23年度特定健診問診票
		女性20g以上	2.3%	1.3%	
妊娠中の喫煙をなくす		11.1%	0%	健康ながよ21アンケート	
飲酒	成人の喫煙者の減少	40歳以上男性	20.4%	15%	H23年度特定健診
		40歳以上女性	4.3%	3%	
	COPD(慢性閉塞性肺疾患)の認知度の向上	青年期	34.8%	増加	健康ながよ21アンケート
		壮年期	50.3%	増加	
妊娠中の飲酒をなくす		8.5%	0%	健康ながよ21アンケート	
歯・口腔	むし歯のない子どもの増加	3歳	81.3%	85%	H23年度3歳児健診
		小学生(平均)	80.7%	増加	H24年度定期健康診断
		中学生(平均)	54.9%	増加	
	歯の喪失防止(保有する歯が壮年期25本、高齢期20本とする割合の増加)	壮年期	57.0%	67%	健康ながよ21アンケート
		高齢期	50.3%	60%	
	過去1年間に歯科健診を受診した者の割合の増加	青年期	20.0%	25%	健康ながよ21アンケート
		壮年期	33.0%	40%	
高齢期		45.5%	60%		
口腔機能が維持・向上する高齢者の割合の増加	固いものが食べられる	71.7%	80%	H23年日常生活圏域二一調査(非認定者)	
	むせない	77.6%	80%		
休養	睡眠による休養を十分にとれていない者の割合の減少	全体	19.0%	15%	H23年度特定健診問診票
		男性	15.2%	11%	
		女性	21.7%	17%	
こころの健康	ストレスを常に感じている(常に感じる)人の割合の減少	壮年期男性	31.0%	減少	健康ながよ21アンケート
		壮年期女性	22.9%		
	自殺者の減少		6人(10万人対)	減少	H23年人口動態統計
	認知機能低下ハイリスク高齢者の割合の減少	全体	15.8%	現状維持	H23年日常生活圏域二一調査(非認定者)
男性		12.2%			
女性		19.4%			
地域の健康づくり	いきいきサロン数		12	20	H24年度(介護保険課)
	子育てサロン数		4	6	H24年度(健康保険課・福祉課・自治会等)