

長崎都市計画下水道の変更

(長与町決定)

1. 都市計画の種類

長崎都市計画下水道 長与公共下水道

2. 変更に係る事項

排水区域の変更

3. 理由

池山土地区画整理事業において整備を行った区域について新たに排水区域に編入する。

4. 排水区域の変更内容

都市計画決定面積新旧対照表

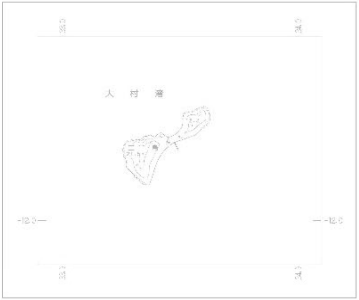
旧面積	追加面積	廃止面積	計（新面積）	備考
6 6 8. 3 ha	2. 8 ha	0. 0 ha	6 7 1. 1 ha	長崎県西彼杵郡長与町 吉無田郷字的場、字山 下、字江下及び字珍シ川

1:10,000

長与町都市計画図

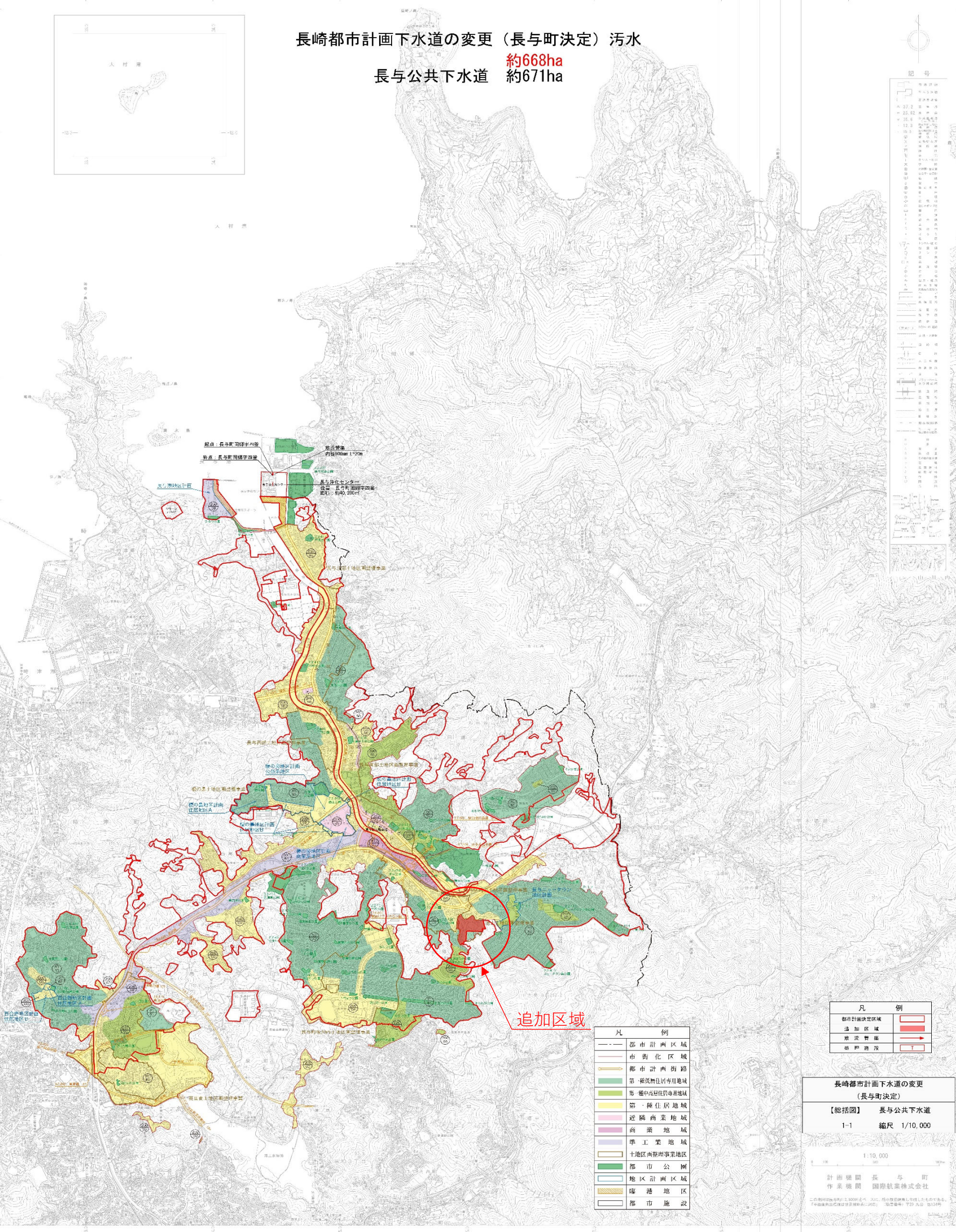
平成三十年三月作成

長崎都市計画下水道の変更（長与町決定）汚水
長与公共下水道 約671ha
約668ha



記号

1	市界
2	町界
3	大字界
4	大字界
5	大字界
6	大字界
7	大字界
8	大字界
9	大字界
10	大字界
11	大字界
12	大字界
13	大字界
14	大字界
15	大字界
16	大字界
17	大字界
18	大字界
19	大字界
20	大字界
21	大字界
22	大字界
23	大字界
24	大字界
25	大字界
26	大字界
27	大字界
28	大字界
29	大字界
30	大字界
31	大字界
32	大字界
33	大字界
34	大字界
35	大字界
36	大字界
37	大字界
38	大字界
39	大字界
40	大字界
41	大字界
42	大字界
43	大字界
44	大字界
45	大字界
46	大字界
47	大字界
48	大字界
49	大字界
50	大字界
51	大字界
52	大字界
53	大字界
54	大字界
55	大字界
56	大字界
57	大字界
58	大字界
59	大字界
60	大字界
61	大字界
62	大字界
63	大字界
64	大字界
65	大字界
66	大字界
67	大字界
68	大字界
69	大字界
70	大字界
71	大字界
72	大字界
73	大字界
74	大字界
75	大字界
76	大字界
77	大字界
78	大字界
79	大字界
80	大字界
81	大字界
82	大字界
83	大字界
84	大字界
85	大字界
86	大字界
87	大字界
88	大字界
89	大字界
90	大字界
91	大字界
92	大字界
93	大字界
94	大字界
95	大字界
96	大字界
97	大字界
98	大字界
99	大字界
100	大字界



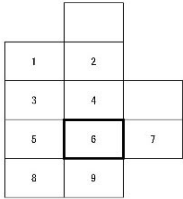
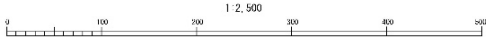
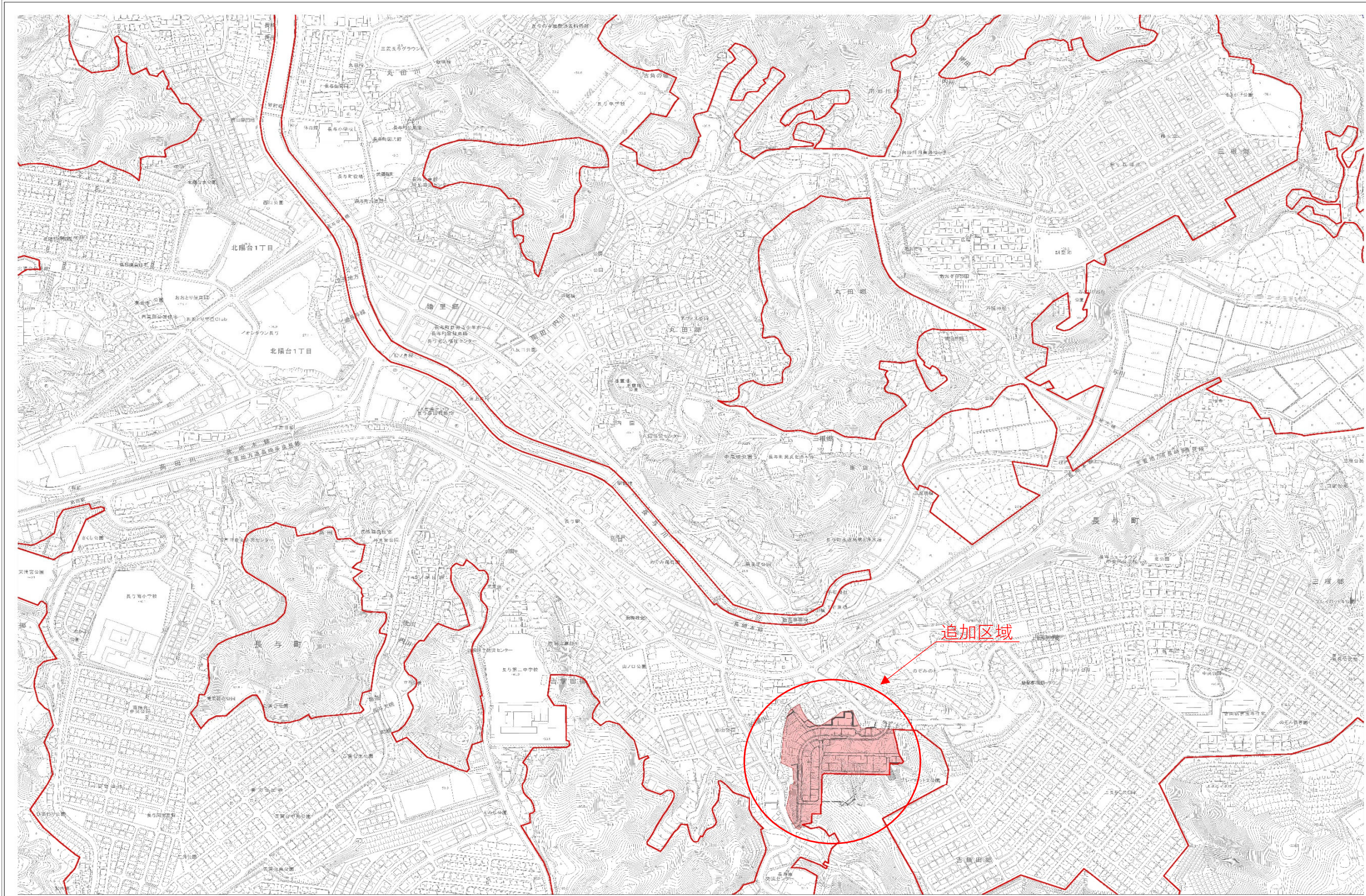
追加区域

凡	例
市界	市界
町界	町界
大字界	大字界
市街化区域	市街化区域
都市計画道路	都市計画道路
第一種居住区域	第一種居住区域
第二種居住区域	第二種居住区域
近隣商業区域	近隣商業区域
商業区域	商業区域
準工業区域	準工業区域
土地区画整理事業地区	土地区画整理事業地区
都市公園	都市公園
地区計画区域	地区計画区域
臨港地区	臨港地区
都市施設	都市施設

凡	例
追加区域	追加区域
市界	市界
町界	町界
大字界	大字界

長崎都市計画下水道の変更
(長与町決定)
【総括図】 長与公共下水道
1-1 縮尺 1/10,000

計画機関 長与町
作業機関 国際航業株式会社
この図は縮尺1/10,000で、1:10,000の縮尺で作成されたものである。
7年間の有効期間が満了した場合は、別途告示により変更される。



凡 例	
都市計画決定区域	
追加区域	
行政区域界	
都市計画区域界	

長崎市計画下水道の変更 (長与町決定)	
【計画図】	長与公共下水道
2-6	縮尺 1/2,500