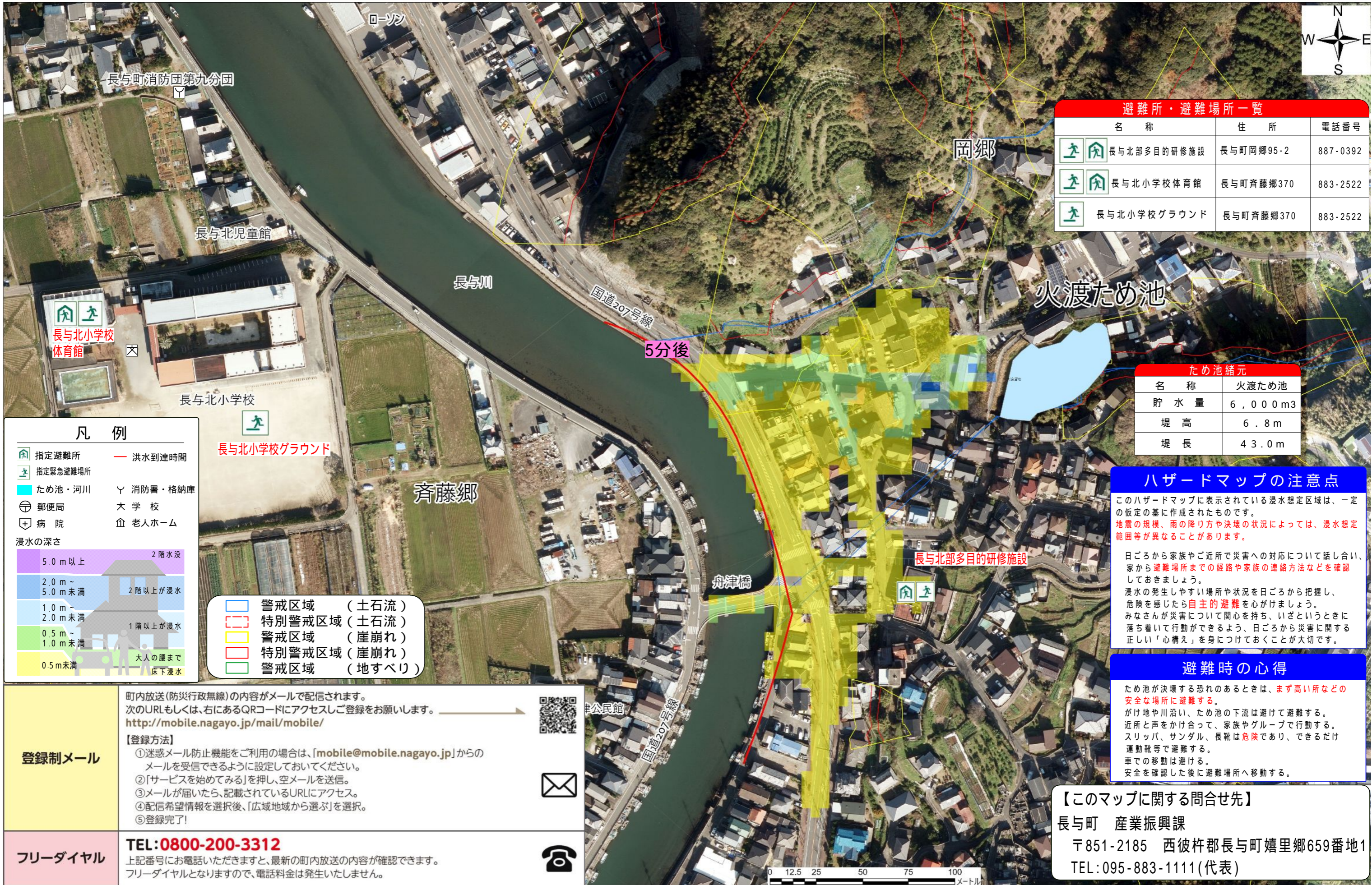


火渡ため池ハザードマップ (地震時)



避難所・避難場所一覧		
名称	住所	電話番号
長与北部多目的研修施設	長与町岡郷95-2	887-0392
長与北小学校体育館	長与町斉藤郷370	883-2522
長与北小学校グラウンド	長与町斉藤郷370	883-2522

ため池緒元	
名称	火渡ため池
貯水量	6,000m ³
堤高	6.8m
堤長	43.0m

凡例

- 指定避難所
- 指定緊急避難場所
- ため池・河川
- 郵便局
- 病院
- 消防署・格納庫
- 大学校
- 老人ホーム

浸水の深さ

- 5.0m以上: 2階水没
- 2.0m~5.0m未満: 2階以上が浸水
- 1.0m~2.0m未満: 1階以上が浸水
- 0.5m~1.0m未満: 大人の腰まで
- 0.5m未満: 床下浸水

- 警戒区域 (土石流)
- 特別警戒区域 (土石流)
- 警戒区域 (崖崩れ)
- 特別警戒区域 (崖崩れ)
- 警戒区域 (地すべり)

ハザードマップの注意点

このハザードマップに表示されている浸水想定区域は、一定の仮定の基に作成されたものです。地震の規模、雨の降り方や決壊の状況によっては、浸水想定範囲等が異なることがあります。

日ごろから家族やご近所で災害への対応について話し合い、家から避難場所までの経路や家族の連絡方法などを確認しておきましょう。浸水の発生しやすい場所や状況を日ごろから把握し、危険を感じたら自主的避難を心がけましょう。みなさんが災害について関心を持ち、いざというときに落ち着いて行動ができるよう、日ごろから災害に関する正しい「心構え」を身につけておくことが大切です。

避難時の心得

ため池が決壊する恐れのあるときは、まず高い所などの安全な場所に避難する。がけ地や川沿い、ため池の下流は避けて避難する。近所と声をかけ合って、家族やグループで行動する。スリッパ、サンダル、長靴は危険であり、できるだけ運動靴等で避難する。車での移動は避ける。安全を確認した後に避難場所へ移動する。

登録制メール

町内放送(防災行政無線)の内容がメールで配信されます。次のURLもしくは、右にあるQRコードにアクセスしご登録をお願いします。

<http://mobile.nagayo.jp/mail/mobile/>

【登録方法】

- 迷惑メール防止機能をご利用の場合は、「mobile@mobile.nagayo.jp」からのメールを受信できるように設定しておいてください。
- 「サービスを始めてみる」を押し、空メールを送信。
- メールが届いたら、記載されているURLにアクセス。
- 配信希望情報を選択後、「広域地域から選ぶ」を選択。
- 登録完了!

フリーダイヤル

TEL:0800-200-3312

上記番号にお電話いただきますと、最新の町内放送の内容が確認できます。フリーダイヤルとなりますので、電話料金は発生いたしません。

【このマップに関する問合せ先】

長与町 産業振興課
〒851-2185 西彼杵郡長与町嬉里郷659番地1
TEL:095-883-1111(代表)