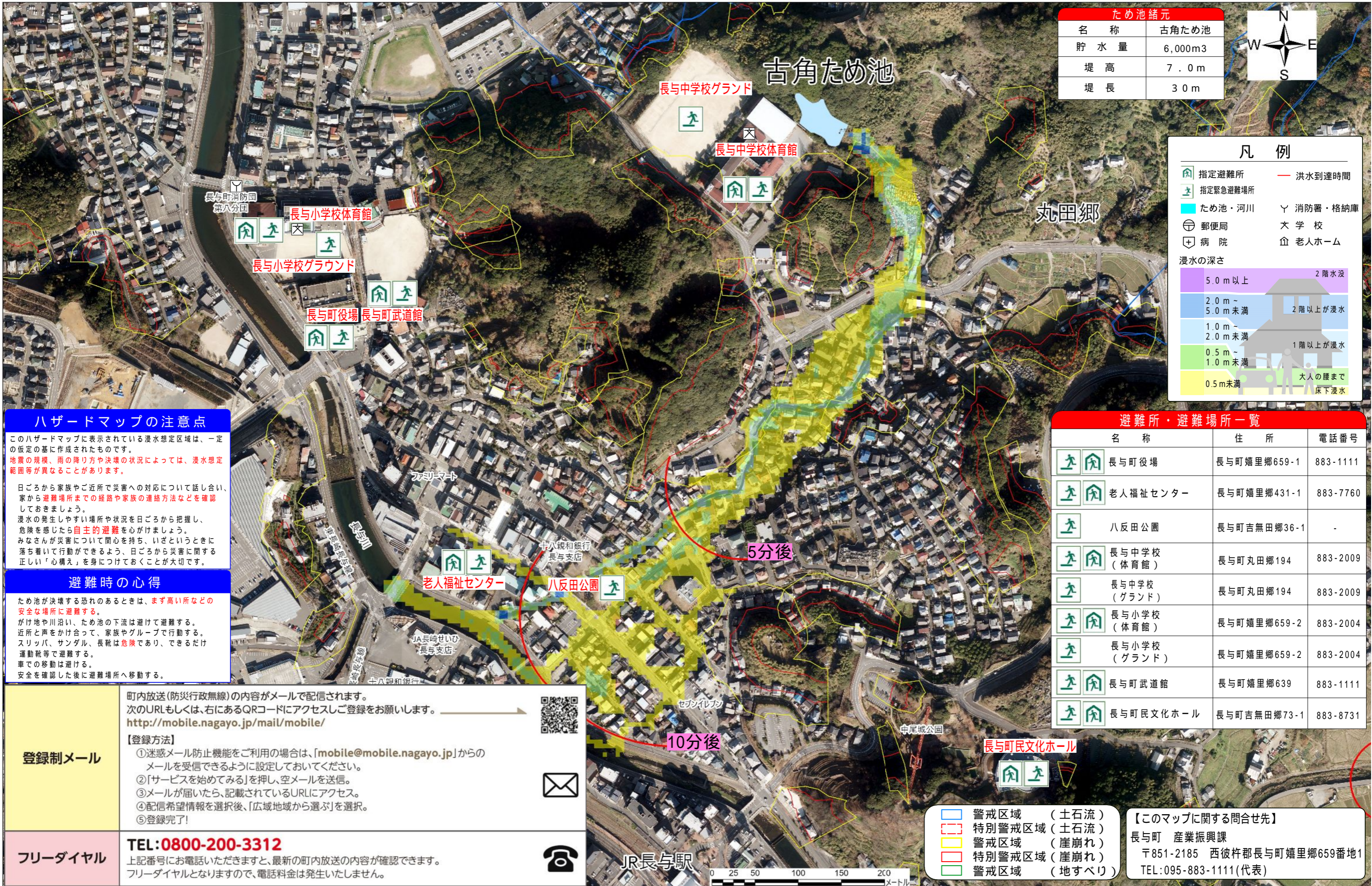


古角ため池ハザードマップ (地震時)



ため池緒元	
名称	古角ため池
貯水量	6,000m ³
堤高	7.0m
堤長	30m



凡例	
	指定避難所
	指定緊急避難場所
	ため池・河川
	郵便局
	病院
	消防署・格納庫
	大学
	老人ホーム
浸水の深さ	
	5.0m以上 2階水没
	2.0m~5.0m未満 2階以上が浸水
	1.0m~2.0m未満 1階以上が浸水
	0.5m~1.0m未満 大人の腰まで
	0.5m未満 床下浸水
	洪水到達時間

ハザードマップの注意点

このハザードマップに表示されている浸水想定区域は、一定の仮定の基に作成されたものです。
 地震の規模、雨の降り方や決壊の状況によっては、浸水想定範囲等が異なることがあります。

日ごろから家族やご近所で災害への対応について話し合い、家から避難場所までの経路や家族の連絡方法などを確認しておきましょう。

浸水の発生しやすい場所や状況を日ごろから把握し、危険を感じたら**自主的避難**を心がけましょう。
 みなさんが災害について関心を持ち、いざというときに落ち着いて行動ができるよう、日ごろから災害に関する正しい「心構え」を身につけておくことが大切です。

避難時の心得

ため池が決壊する恐れのあるときは、**まず高い所などの安全な場所に避難する。**
 げけ地や川沿い、ため池の下流は避けて避難する。
 近所と声をかけ合って、家族やグループで行動する。
 スリッパ、サンダル、長靴は**危険**であり、できるだけ運動靴等で避難する。
 車の移動は避ける。
 安全を確認した後に避難場所へ移動する。

避難所・避難場所一覧		
名称	住所	電話番号
長与町役場	長与町嬉里郷659-1	883-1111
老人福祉センター	長与町嬉里郷431-1	883-7760
八反田公園	長与町吉無田郷36-1	-
長与中学校(体育館)	長与町丸田郷194	883-2009
長与中学校(グラウンド)	長与町丸田郷194	883-2009
長与小学校(体育館)	長与町嬉里郷659-2	883-2004
長与小学校(グラウンド)	長与町嬉里郷659-2	883-2004
長与町武道館	長与町嬉里郷639	883-1111
長与町民文化ホール	長与町吉無田郷73-1	883-8731

登録制メール

町内放送(防災行政無線)の内容がメールで配信されます。
 次のURLもしくは、右にあるQRコードにアクセスしご登録をお願いします。
<http://mobile.nagayo.jp/mail/mobile/>

【登録方法】

- 迷惑メール防止機能をご利用の場合は、「mobile@mobile.nagayo.jp」からのメールを受信できるように設定しておいてください。
- 「サービス始めてみる」を押し、空メールを送信。
- メールが届いたら、記載されているURLにアクセス。
- 配信希望情報を選択後、「広域地域から選ぶ」を選択。
- 登録完了!

フリーダイヤル

TEL:0800-200-3312
 上記番号にお電話いただきますと、最新の町内放送の内容が確認できます。
 フリーダイヤルとなりますので、電話料金は発生いたしません。

【このマップに関する問合せ先】
 長与町 産業振興課
 〒851-2185 西彼杵郡長与町嬉里郷659番地1
 TEL:095-883-1111(代表)

