

藤の棟溜池（警戒ため池指定）ハザードマップ

（地震時）

警戒ため池とは

警戒ため池とは、堤高10m以上、または貯水量10万ton以上、または決壊すると下流域に甚大な影響を及ぼすと判断されるため池のことで、市町が指定したため池です。

ハザードマップの注意点

このハザードマップに表示されている浸水想定区域は、一定の仮定の基に作成されたものです。

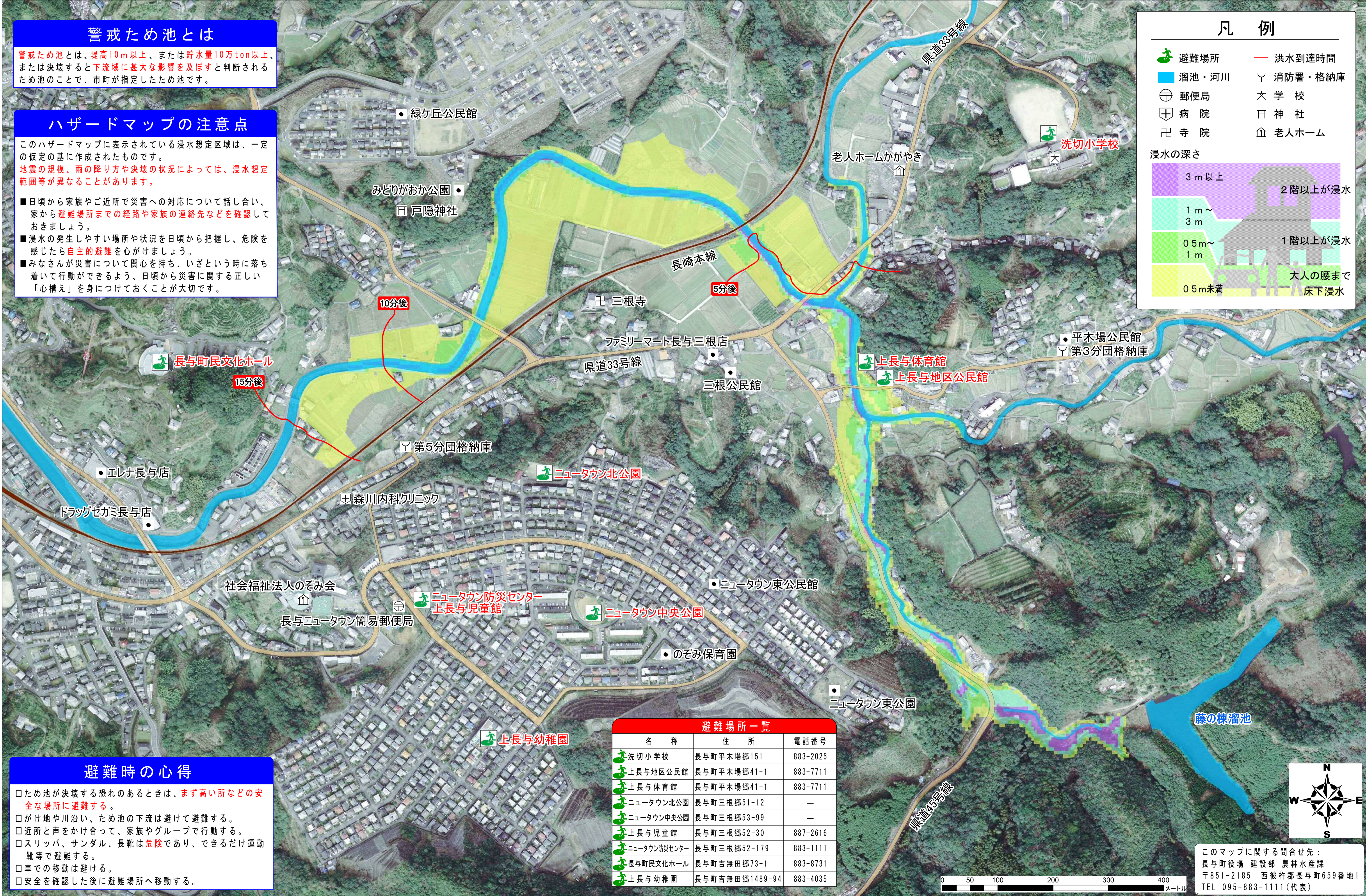
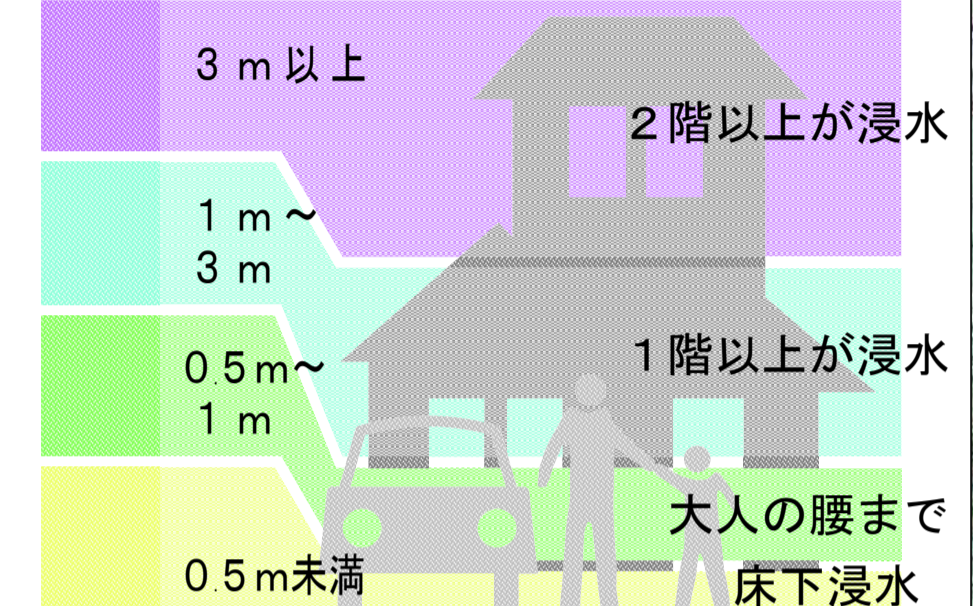
地震の規模、雨の降り方や決壊の状況によっては、浸水想定範囲等が異なることがあります。

- 日頃から家族やご近所で災害への対応について話し合い、家から避難場所までの経路や家族の連絡先などを確認しておきましょう。
- 浸水の発生しやすい場所や状況を日頃から把握し、危険を感じたら自主的避難を心がけましょう。
- みなさんが災害について関心を持ち、いざという時に落ち着いて行動ができるよう、日頃から災害に関する正しい「心構え」を身につけておくことが大切です。

凡例

- 避難場所
- 溜池・河川
- 郵便局
- 病院
- 寺院
- 洪水到達時間
- 消防署・格納庫
- 大学
- 神社
- 老人ホーム

浸水の深さ

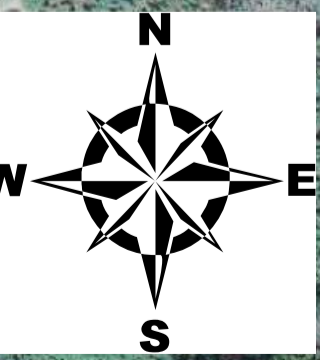


避難時の心得

- ため池が決壊する恐れのあるときは、**まず高い所などの安全な場所に避難する。**
- がけ地や川沿い、ため池の下流は避けて避難する。
- 近所と声をかけ合って、家族やグループで行動する。
- スリッパ、サンダル、長靴は**危険**であり、できるだけ運動靴等で避難する。
- 車での移動は避ける。
- 安全を確認した後に避難場所へ移動する。

避難場所一覧

名称	住所	電話番号
洗切小学校	長与町平木場郷151	883-2025
上長与地区公民館	長与町平木場郷41-1	883-7711
上長与体育館	長与町平木場郷41-1	883-7711
ニュータウン北公園	長与町三根郷51-12	—
ニュータウン中央公園	長与町三根郷53-99	—
上長与児童館	長与町三根郷52-30	887-2616
ニュータウン防災センター	長与町三根郷52-179	883-1111
長与町民文化ホール	長与町吉無田郷73-1	883-8731
上長与幼稚園	長与町吉無田郷1489-94	883-4035



このマップに関する問合せ先：
 長与町役場 建設部 農林水産課
 〒851-2185 西彼杵郡長与町659番地1
 TEL:095-883-1111(代表)