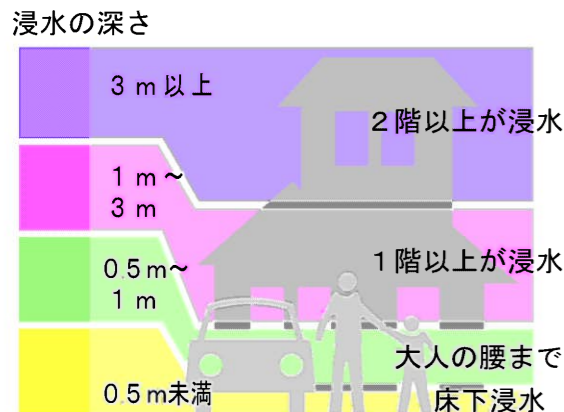


七葉迫ため池 ハザードマップ

(地震時)

凡例

- 指定避難所
- 指定緊急避難場所
- ため池・河川
- 郵便局
- 病院
- 寺院
- 洪水到達時間
- 消防署・格納庫
- 学校
- 神社
- 老人ホーム
- 役に立つ建物



ハザードマップの注意点

このハザードマップは、地震でため池が決壊した場合に想定される浸水想定区域や浸水の深さ、洪水到達時間などを表示しています。

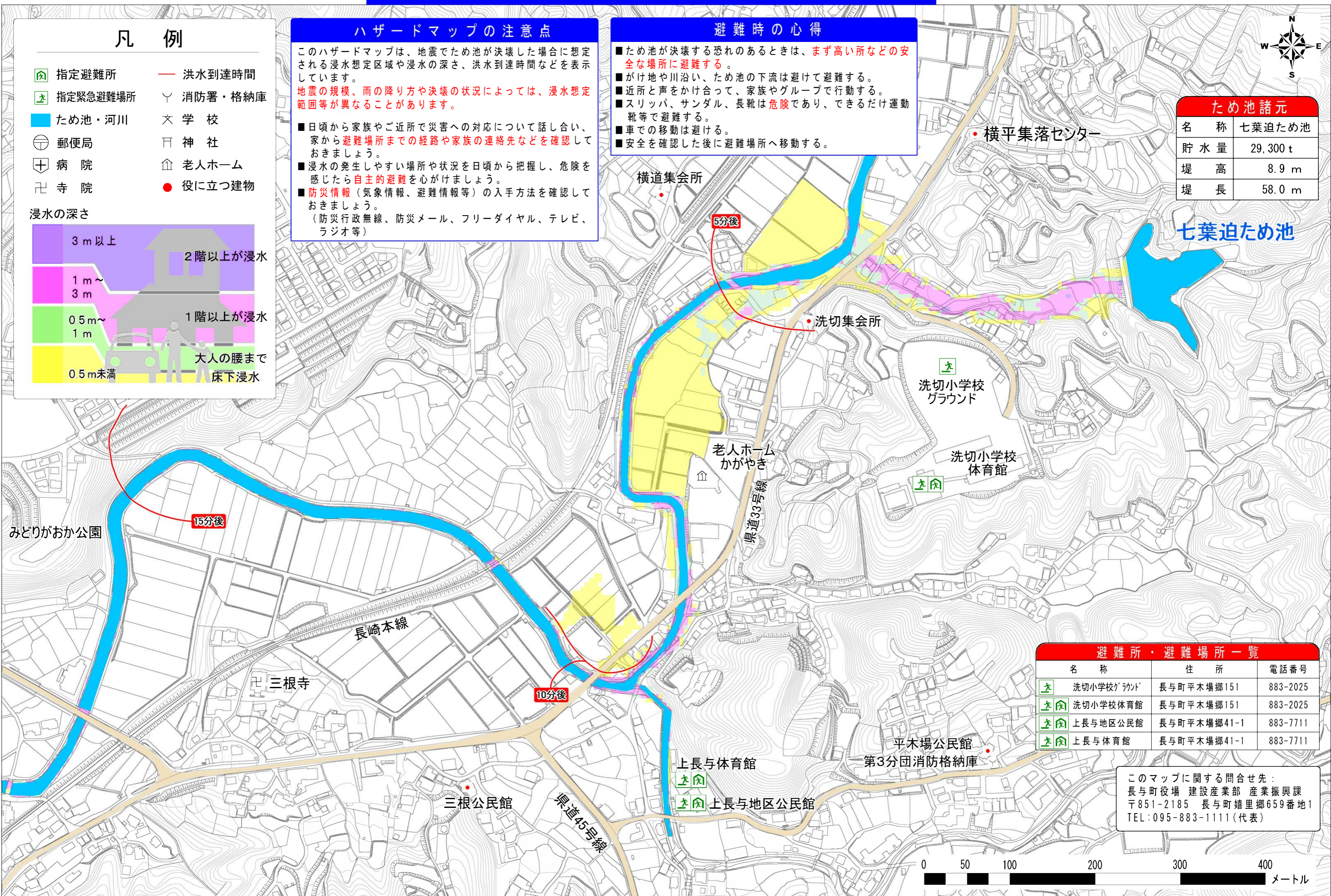
地震の規模、雨の降り方や決壊の状況によっては、浸水想定範囲等が異なることがあります。

- 日頃から家族やご近所で災害への対応について話し合い、家から避難場所までの経路や家族の連絡先などを確認しておきましょう。
- 浸水の発生しやすい場所や状況を日頃から把握し、危険を感じたら自主的避難を心がけましょう。
- 防災情報（気象情報、避難情報等）の入手方法を確認しておきましょう。（防災行政無線、防災メール、フリーダイヤル、テレビ、ラジオ等）

避難時の心得

- ため池が決壊する恐れのあるときは、まず高い所などの安全な場所に避難する。
- がけ地や川沿い、ため池の下流は避けて避難する。
- 近所と声をかけ合って、家族やグループで行動する。
- スリッパ、サンダル、長靴は危険であり、できるだけ運動靴等で避難する。
- 車での移動は避ける。
- 安全を確認した後に避難場所へ移動する。

ため池諸元	
名称	七葉迫ため池
貯水量	29,300 t
堤高	8.9 m
堤長	58.0 m



避難所・避難場所一覧		
名称	住所	電話番号
洗切小学校グラウンド	長与町平木場郷151	883-2025
洗切小学校体育館	長与町平木場郷151	883-2025
上長与地区公民館	長与町平木場郷41-1	883-7711
上長与体育館	長与町平木場郷41-1	883-7711

このマップに関する問合せ先：
 長与町役場 建設産業部 産業振興課
 〒851-2185 長与町嬉里郷659番地1
 TEL:095-883-1111(代表)

