

長与町 要対策箇所一覧表【令和3年度】

【高田小学校】

番号	路線名	箇所名・住所	通学路の状況・危険の内容	対策（予定）内容	事業主体	対策時期※1	取組状況/実施時期・評価等			
							P計画	D実行	C評価※2	A改善※3
1	町道丸尾団地線	田上酒店前～百合野農道	幅員4mの道路で、歩車道が明確に分かれていないため危険である。	カラー舗装	長与町	中期				
1	町道道ノ尾線	バイク～ファミリーマート	幅員4mの道路で、歩車道が明確に分かれていないため危険である。	カラー舗装	長与町	中期				

※1 対策時期：短期（P計画からD実行までの対策期間が概ね1年以内）  
 中期（ // 概ね1年～3年以内）  
 長期（ // 概ね3年～5年以内）

※2 C評価： a（効果的であった）  
 b（多少効果的であった）  
 c（どちらでもない）  
 d（あまり効果的でなかった）  
 e（まったく効果的でなかった）

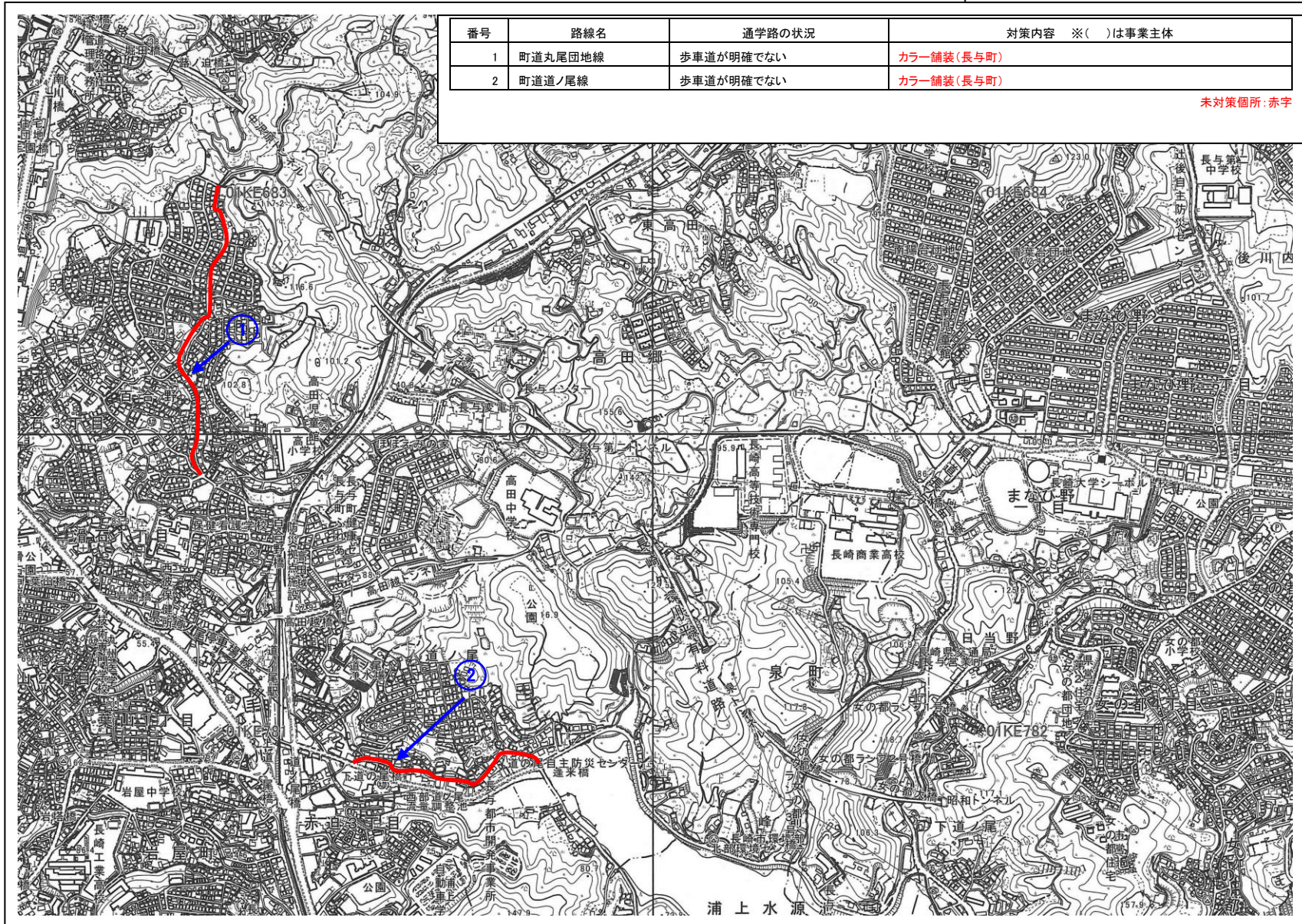
対策完了  
 要改善

※3 A改善：対策完了（フォローアップ終了）  
 要改善（次年度の協議会に付議す）



長与町内通学路の対策箇所

高田小学校（令和3年度）





長与町 要対策箇所一覧表【令和3年度】

【長与小学校・長与中学校】

番号	路線名	箇所名・住所	通学路の状況・危険の内容	対策（予定）内容	事業主体	対策時期※1	取組状況/実施時期・評価等			
							P計画	D実行	C評価※2	A改善※3
1	町道丸田アパート3号線	三菱丸田アパート10棟前交差点（丸田郷10番地付近）	小中学生の登校時に混雑する。	歩道拡幅	長与町土木管理課	短期	平成28年度	平成29年度	平成29年度 評価：a	平成29年度 対策完了
2	町道嬉里谷・佐敷線	定林橋	路側を歩く歩行者と車両が接近し危険である。	歩道橋整備	長与町土木管理課	長期	平成29年度	令和元年度		
3	町道2工区4号線	三菱グラウンド前	交通事故があった箇所。横断歩道があるが車が止まらない。	速度抑制看板設置	長与町地域安全課	短期	平成29年度	平成30年度	令和元年度 評価：d	
4	町道嬉里谷・佐敷線	上野酒店前～なかむら整形外科先	道路幅が狭い	カラー舗装	長与町土木管理課	短期	平成29年度	平成30年度	令和元年度 評価：c	

※1 対策時期：短期（P計画からD実行までの対策期間が概ね1年以内）  
 中期（ // 概ね1年～3年以内）  
 長期（ // 概ね3年～5年以内）

※2 C評価：a（効果的であった）  
 b（多少効果的であった）  
 c（どちらでもない）  
 d（あまり効果的でなかった）  
 e（まったく効果的でなかった）

対策完了  
要改善

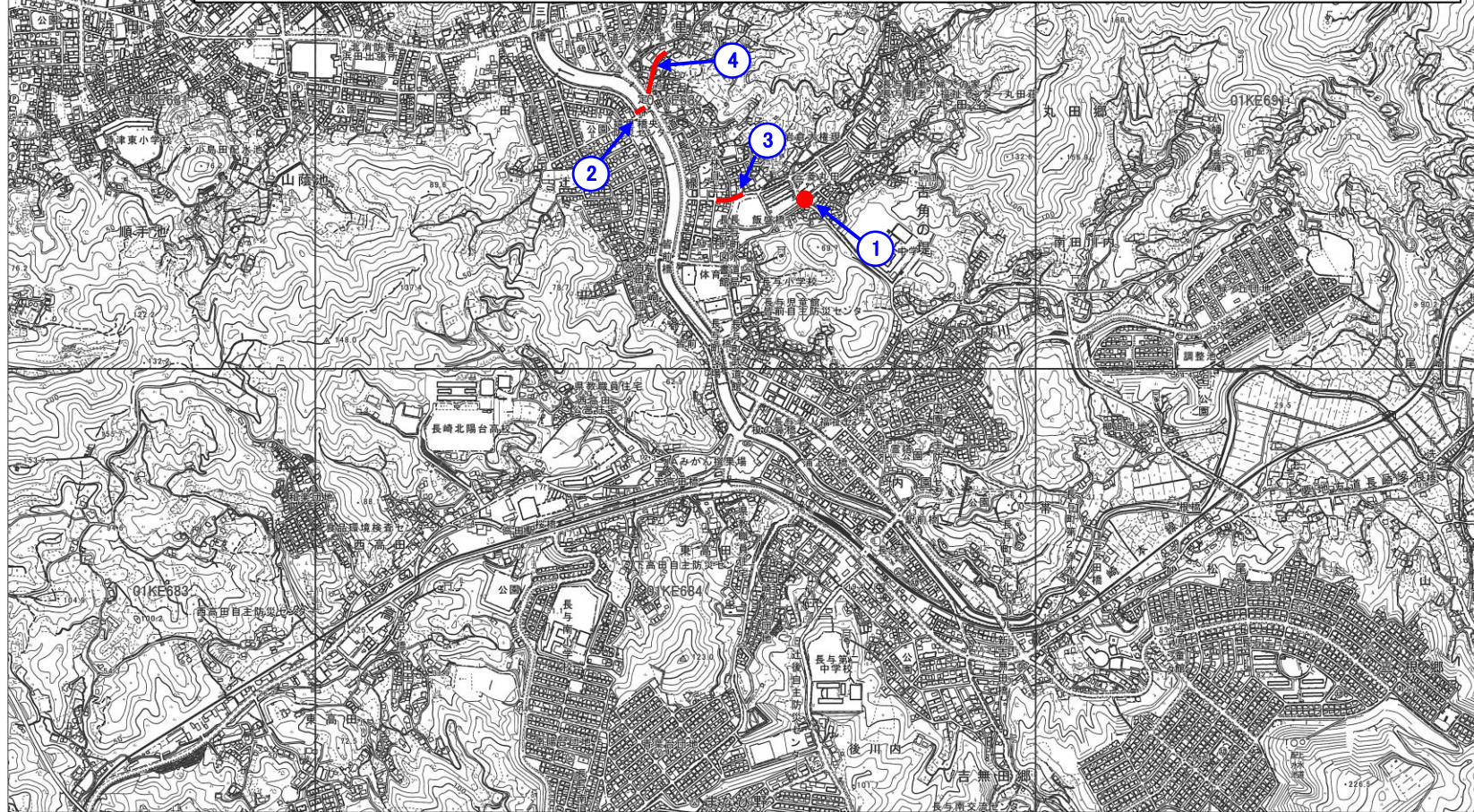
※3 A改善：対策完了（フォローアップ終了）  
 要改善（次年度の協議会に付議す）

長与町内通学路の対策箇所

長与小学校・長与中学校（令和3年度）

番号	路線名	通学路の状況	対策内容 ※( )は事業主体
1	町道丸田アパート3号線(交差点)	小中学校の登校時に混雑する	歩道拡幅(長与町)
2	町道端里谷・佐敷線(定林橋)	路側を歩く歩行者と車両が接近し危険である。	歩道橋整備(長与町)
3	町道2工区4号線(三菱グラウンド前)	交通事故があった箇所。横断歩道があるが車が止まらない。	速度抑制看板設置(長与町)
4	町道端里谷・佐敷線 (上野酒店前～なかむら整形外科)	歩道幅が狭い	カラー舗装(長与町)

未対策箇所: 赤字





長与町 要対策箇所一覧表【令和3年度】

【洗切小学校】

番号	路線名	箇所名・住所	通学路の状況・危険の内容	対策（予定）内容	事業主体	対策時期※1	取組状況/実施時期・評価等			
							P計画	D実行	C評価※2	A改善※3
1	県道長崎多良見線	三根郷小原交差点～平木場郷洗切小学校入口（洗切小学校側）	歩道が1m程度と狭いため、歩行者と車両が接近し、危険である。	歩道拡幅	長崎県（長崎振興局道路維持課）	長期				
							平成28～29年度	平成30年度～		

※1 対策時期：短期（P計画からD実行までの対策期間が概ね1年以内）  
 中期（ // 概ね1年～3年以内）  
 長期（ // 概ね3年～5年以内）

※2 C評価： a（効果的であった）  
 b（多少効果的であった）  
 c（どちらでもない）  
 d（あまり効果的でなかった）  
 e（まったく効果的でなかった）

対策完了  
 要改善

※3 A改善：対策完了（フォローアップ終了）  
 要改善（次年度の協議会に付議す）

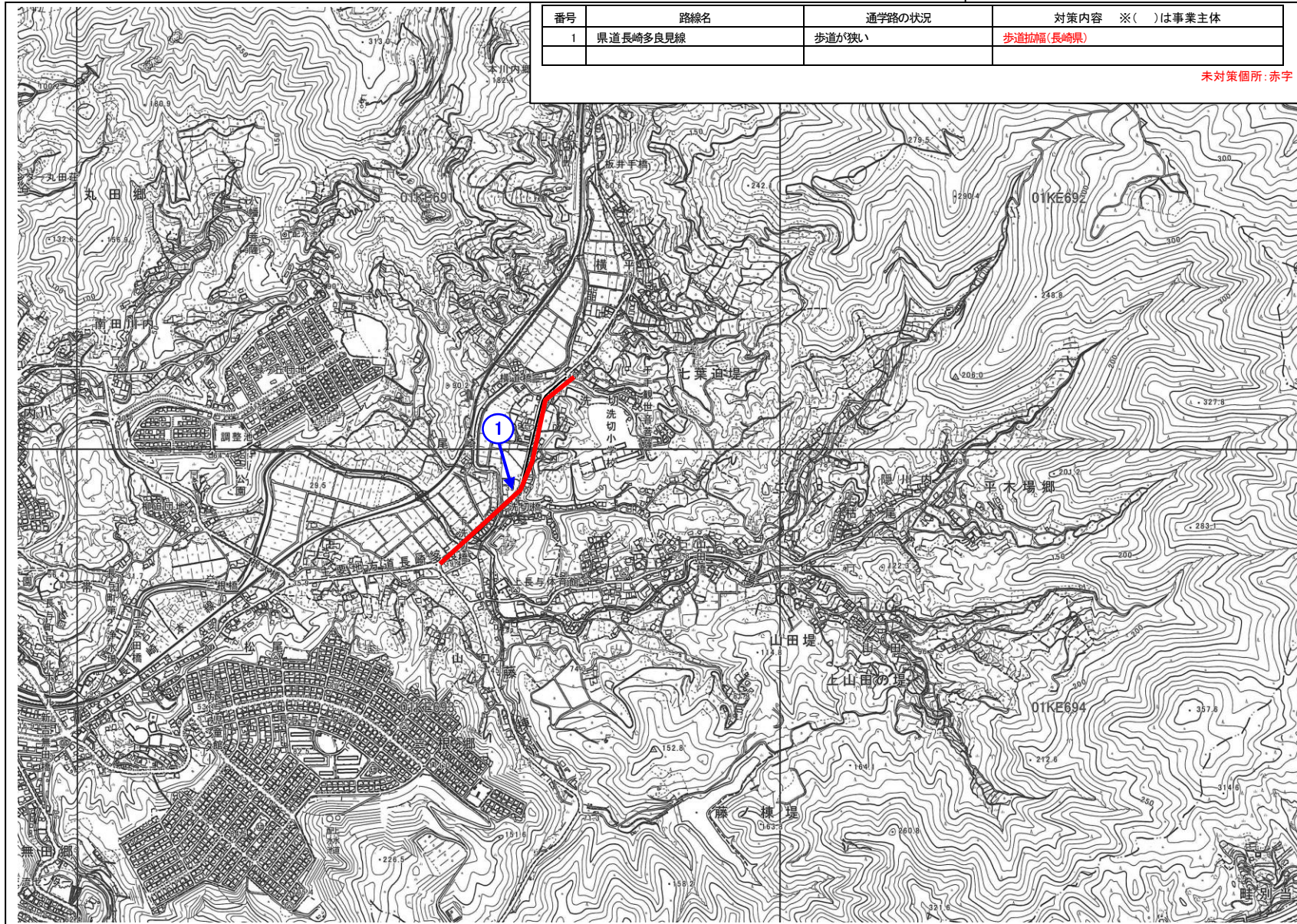


長与町内通学路の対策箇所

洗切小学校(令和3年度)

番号	路線名	通学路の状況	対策内容 ※( )は事業主体
1	県道長崎多良見線	歩道が狭い	歩道拡幅(長崎県)

未対策箇所:赤字





長与町 要対策箇所一覧表【令和3年度】

【長与北小学校】

番号	路線名	箇所名・住所	通学路の状況・危険の内容	対策（予定）内容	事業主体	対策時期 ※1	取組状況/実施時期・評価等			
							P計画	D実行	C評価※2	A改善※3
1	町道長与中央線	嬉里郷水取地区 セブソルブ前交差点	交通事故があった箇所。見通しの良い交差点で横断歩道があるが、交通量が多く車が止まらない。	交差点内のカラー舗装	長与町 土木管理課	短期				
				横断旗の設置	地域安全課	短期	平成29年度	平成30年度	令和元年度 評価：D	
2	町道長与中央線	船津橋付近横断歩道	見通しが悪い。	立哨指導	長与町教育委員会 学校教育課	短期				
						短期	平成29年度	平成30年度	令和元年度 評価：C	

※1 対策時期：短期（P計画からD実行までの対策期間が概ね1年以内）  
 中期（ // 概ね1年～3年以内）  
 長期（ // 概ね3年～5年以内）

※2 C評価： a（効果的であった）  
 b（多少効果的であった）  
 c（どちらでもない）  
 d（あまり効果的でなかった）  
 e（まったく効果的でなかった）

対策完了  
要改善

※3 A改善：対策完了（フォローアップ終了）  
 要改善（次年度の協議会に付議す）

長与町内通学路の対策箇所

長与北小学校（令和3年度）

