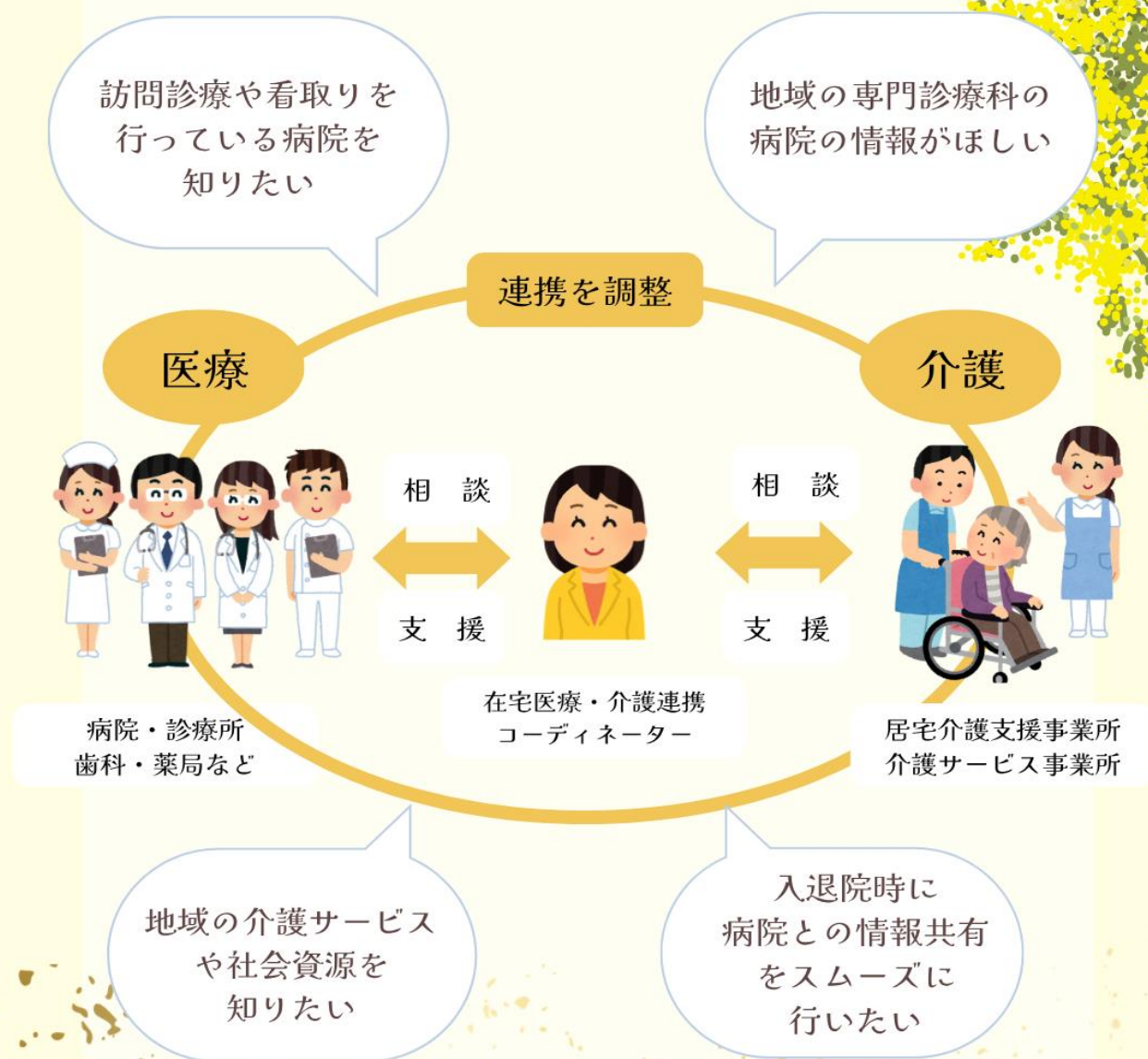


医療・介護関係者のみなさまへ

## 長与町在宅医療・介護連携

### に関する相談窓口

高齢者が住み慣れた地域で自分らしい暮らしを続けることができるよう、切れ目のない在宅医療と介護の提供体制を確立することを目的に、「医療と介護をつなぐ」相談窓口を開設しました。



相談先：長与町在宅医療・介護連携相談窓口

(在宅医療・介護連携コーディネーター)

場所：長与町役場1階 介護保険課 地域包括支援センター内

TEL：095-801-5822 / FAX:095-883-2061

E-mail：kaigo@nagayo.jp

受付時間：平日8:45~17:30（祝日・年末年始を除く）