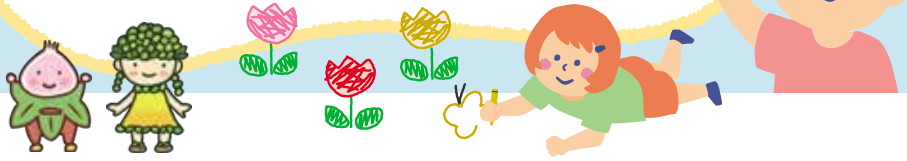


子育てに役立つ情報を提供しています

子育てガイド



長与の結婚・子育て応援サイト
大きくなーれ
プラス

親子で自由に集えるあそびの広場 子育て支援センター

おひさまひろば (ほほえみの家内) ☎855-8551

おひさまひろばの利用者さんに聞いてみた!

おしえて! おひさまひろば Q & A

Q. 利用のきっかけは?

A. 2か月相談の際、見学に行き、楽しそうだなと思い、子どもが4~5か月頃に初めて利用しました。

Q. どれくらいの頻度で利用している?

A. 週に1回

Q. どんな時に利用している?

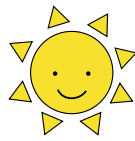
A. ちょっと行ってみようかなと思った時

Q. 実際に利用してみた感想を教えてください!

A. いろんな種類のおもちゃがあり、広くて、子どもが楽しそうに動き回って嬉しい!

Q. まだ利用したことがない方へ向けて、おひさまひろばの推しポイントがあれば教えてください!

A. スタッフさんが話し相手になってくれたり、子どもとも遊んでくれて、心強いし、温かい気持ちで利用できます!



開館日時や行事の情報
など詳しくはこちら



おひさまひろば

みんなおいでよ! 「子育て支援センター ふわりひろば (長与北児童館)」

周りを田畑や川と自然に囲まれた「ふわりひろば」四季折々の季節を感じながら、思い思いのおもちゃで遊ぶことが出来ます。

また、毎月支援センター主催の親子で触れ合えるつどいやお話会等の行事も行っておりますので、ご参加ください。



4月: こいのぼりをつくろう



令和5年親子ふれあいバスハイク
in あぐりの丘



開館日時や行事の情報
など詳しくはこちら



児童館 (0~18歳未満対象)

6月は、親子バスハイクや
育児相談もあるよ♡♡



イメージキャラクター
ふわりちゃん

子育て支援自主サークル こども政策課母子保健係 801-5881

町には、地域の方が結成した5か所の「子育て支援自主サークル」があります。0歳児から自由に行くことができる遊び場です。絵本の読み聞かせや自由遊びなどを通して、親子で・子ども同士で・親同士で一緒に楽しい時間を過ごしましょう♪



さくらんぼ
(嬉里中央自主防災センター)



つくしんぼ
(サニータウン南公民館)



びよびよくらぶ
(井手本自主防災センター)



さくらクラブ
(長与町公民館2階和室)



こっこらぶ
(北陽台公民館)

開催日・時間・
おあそび場の
様子はこちら



イオンタウン×長与町「cocosukiながよ」

月先着10人(託児対象の子ども)のファミリーサポートセンター託児利用料を、月2時間補助します!

イオンタウンに無料券をもらいに行くと、託児利用料が2時間無料になります!

1世帯年間5回までご利用できます!子ども連れで外出が難しい時、育児リフレッシュ等にご利用ください!

☆多くの人にご利用いただけるよう、年間5回のカウント方法が令和6年度より変更になりました!!

・兄弟の同時日時利用も可能ですが、それぞれ1回のカウントとなります!
(兄弟2人で同日に託児利用した場合⇒2回カウント(残3回))

・多子世帯・ひとり親世帯等別途ファミリーサポートセンターの補助が受けることができる場合は、他の補助が優先となります。(補助限度額に達した後は利用可。)

制度内容等、詳しくは
こちらをご覧ください。





▲長与町ファミリーサポートセンター



▲2時間無料券


パパ・ママ学級


 こども政策課母子保健係
 801-5881

 LINE予約




 7月6日(土)10時~12時

 健康センター4階 大部屋

 DVD視聴・沐浴体験・

沐浴人形の抱っこ体験等

 先着12組程度

 6月26日(水)





幼児のSTEAM教育

STEAM教育のSTEAMとは「Science 科学」「Technology 技術」「Engineering 工学・ものづくり」「Art 芸術・リベラルアーツ」「Mathematics 数学」の5分野を表しています。

幼児期には五感を刺激する体験や自然とのふれあいなどを通して、この5分野について楽しく学ぶことができます。今回は4月15日に行ったSTEAM教育「たけのこの活動」をご紹介します。



大きさ、重さ比べ
たけのこと背比べ

あったかいたけのこと、
つめたいたけのこがある！

固い皮（外側）で、
柔らかい皮（内側）を
削ることができるよ！



前日に採ったたけのこは
微生物の活動で発熱！

赤くなった！なんで？

皮むき ちぎり心地で柔らかさ、
硬さ、竹の繊維に気づく。

布染めもできた～

皮に絵も
描ける～



魔法の粉（クエン酸）を入れると…

たくさんの分野をまたがった活動は子どもたちの興味関心のどこかにヒットして、他の分野のことにも自然と興味関心が湧きます。好奇心や探求心、挑戦する意欲などを育むSTEAM教育の材料は身近なところにあります。

子どもの発見を見守り一緒に楽しんでみてください。

文責 高田保育所

