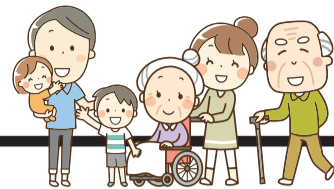




# 会場MAP 日時 11/16 土曜日

時間 10:00~15:00  
場所 長与町民体育館

「地域包括ケアシステム」を体感できるようご自宅をイメージした「くつろぎコーナー」で休憩しながら4つのエリア（医療・介護・介護予防・地域包括支援センター）で学び、楽しんでください。



## 体育館アリーナ

### 介護予防 エリア

一般社団法人  
長崎県eスポーツ連合

eスポーツ体験会  
太鼓の達人を体験できます

(株)NDKCOM

15秒で脳の健康管理  
きらきら星脳活計

簡単な手の運動で脳の  
調子を測定できます。

長与町  
社会福祉協議会

車いす体験

車いすの実際の操作方法  
を学べます。

社会福祉法人  
ながよ光彩会

ながよ光彩会が  
地域に届ける「福祉×○○」

- ①「福祉×○○」のパネル展
- ②事業所紹介

### 介護 エリア



長崎地域リハビリテーション  
広域支援センター

骨折・転倒予防教室

握力・開眼片足立ちなどの体力  
測定、運動指導を行います。

医療法人徳洲会  
長崎北徳洲会病院

リハビリ体験してみよう

理学療法...身体評価、筋力訓練体験  
作業療法...認知検査、作業体験(物作り)  
言語療法...構音訓練体験(早口言葉等)  
レクリエーション...20分程度  
その他様々な身体の相談に対応します。



社会福祉法人 のぞみの社

楽しみながら介護予防を行っていきましょう

- ①タブレットを使用した『脳若トレーニング』
- ②デイサービス 元気の湧で行っている体操体験
- ③ミニセミナー「栄養と水分の重要性について」
- ④ICT機器の展示および説明
- ⑤介護のお仕事紹介。

森永乳業クリニコ株式会社

栄養補助食品などの紹介

サンプル配布と実物展示。  
高齢者の栄養に関する小冊子の配布を行います。

(株)明治

明治の栄養調整食品の展示など

食欲がない時、食事が摂りにくいときなどに便利な「栄養調整食品」のサンプル配布と展示を行います。

(株)ENTOWA

福祉用具の見学・体験

～緑と和～「介護に備えた知識を体験して納得」

- ①介護ベットを使用し、楽な介護の仕方を学ぶことができます。
- ②公文の教材を使用した物忘れ予防プログラムの体験
- ①介護ベットや車いす、エアマット等を体験・体感できます。
- ②杖や歩行器などの展示も行います。



### 地域包括 支援センター エリア

地域包括支援センター

みんな知ってる?生活支援体制  
整備事業「支えあいながよ」

イラスト等で事業の紹介を  
します。

認知症を知ろう!

認知症クイズ(粗品あり)。  
認知症に関する相談にも応じます。

「在宅医療」を知る  
エリアへ出張出展します

在宅医療介護相談

安心して在宅での医療や介護が受けられるように専門の相談員が相談に応じます。

### 会議室



## 医療エリア 体育館ロビー

西彼杵医師会

これからの、医療・介護を考えませんか!

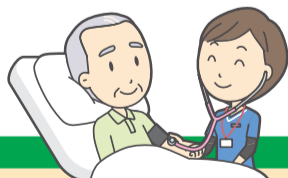
～最期まで自分らしく過ごしたい～  
ACP(人生会議)のオリジナル  
ドラマの上映と現役医師による  
ミニ講話。

①10:30~11:00 / ②13:30~14:00  
☆上記時間以外は個別相談に  
応じます。

訪問看護ステーション  
ながよ

訪問看護相談

実際の訪問看護・リハビリ  
の紹介と相談に応じます



ご注意

体育館内(アリーナ・ロビー等)での  
飲食はできません

体育館ロビー



体育館出入口



会議室で開催。エントランス  
から右へ進んでください

### 人材確保エリア

長崎県 介護の  
しごと魅力伝道師

介護のしごと魅力伝道師による講話

長与町内の事業所に所属して  
いる2名の伝道師が介護のしごと  
の魅力についてお話しします。

- ① 11:00~11:30
- ② 12:15~12:45
- ③ 14:00~14:30



## 販売エリア

外では、おいしい食べ物などの販売エリアもありますよ! 帰りにおいしいものを買って帰ってね。

社会福祉法人ながよ光彩会  
GOOOD KAGAYAKI  
ドリンク販売(コーヒー、レモネード  
等)、お菓子の販売、  
雑貨販売



岩崎本舗  
長崎角煮まんじゅうの販売



まんてん  
野菜・みかん・加工品などの  
販売



パン工房Cabin  
自家製酵母、添加物不使  
用で身体に優しい手作り  
パンの販売



手打ちうどん 心麺  
(就労継続支援事業所B型)  
(はあとわーく長与)  
うどん・おにぎりの  
販売

