



# 子育てガイド



## 親子で自由に集えるあそびの広場 子育て支援センター

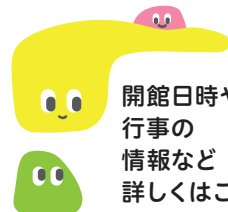
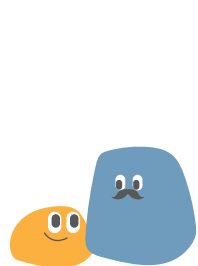
おひさまひろば（ほほえみの家内） ☎855-8551



今月は、おひさまひろばのスタッフの紹介をします♪

「おひさま行ってみたいけど、どんな人がいるのかな？」って利用する前はドキドキしちゃいますよね。

おひさまひろばのスタッフは、みんな明るくて優しく、子どもさん、ママさんやパパさんとお話するのが大好きです。遊んだり、おしゃべりしたりと楽しく過ごすのはもちろんですが、時には子育て中に気になることをお話しして、一緒に考えたりします。ゆっくりお話ししたり、遊んだり、一緒に楽しい時間を過ごしましょう♪みなさん、遊びに来てくださいね！お待ちしております♪



開館日時や  
行事の  
情報など  
詳しくはこちら



## じどうかん

なかよくポーズ月



身長と体重を測る「すくすく測定会」も毎月開催しています。午前中は10時から12時、午後は13時から16時までゆっくり遊ぶことができますので、いつでも気軽に遊びに来てください。お待ちしております♪

## ひだまりひろば（上長与児童館）

「ひだまりひろば」は長与ニュータウンの入口にあります。夏は水遊び、秋はお芋ほり、冬は絵本の日など楽しい行事がいっぱいです！



おもが  
あったよ！



開館日時や  
行事の  
情報など  
詳しくはこちら



## 子育て支援自主サークル

問 こども政策課母子保健係 ☎801-5881

町には、地域の方が結成した5か所の「子育て支援自主サークル」があります。0歳児から自由に行くことができる遊び場です。絵本の読み聞かせや自由遊びなどを通して、親子で・こども同士で・親同士と一緒に楽しい時間を過ごしましょう♪



さくらクラブ  
(長与町公民館)  
の様子

開催日・  
時間・  
おあそび場の  
様子はこちら



## ファミリーサポートセンター託児 利用料を月2時間補助します！

イオンタウン・株式会社にわざ ×  
長与町「cocosukiながよ」

### 【利用方法】

- ①長与町公式LINE (ミッくんLINE) にて託児利用予約をする。(要会員登録)
- ②イオンタウンまたはやわら整骨院 (株式会社にわざ) で「無料券」(各企業・月先着10人ずつ) を受け取る。  
※1世帯 年間5回まで利用可。
- ③サポート後、利用料補助申請を行う。

月先着  
20名

制度内容等、  
詳しくはこちらを  
ご覧ください。



長与町ファミリーサポートセンター▲

2時間無料券



## パパ・ママ学級

問 こども政策課母子保健係

☎801-5881

申 LINE予約



時 7月5日±10時～12時

所 健康センター4階 大部屋

内 DVD視聴・沐浴体験・  
沐浴人形の抱っこ体験等

定 先着12組程度

☑ 6月25日※



## 子育てランド

No.386

### 思いを わかってあげる



砂場で作ったお山を友達に崩されてしまったAくん。友達は謝ってくれましたが、怒りが収まらず大泣きしています。「先生と一緒に作ろうか」先生が優しく寄り添いますが、大泣きです。「びっくりしたよね、くやしいよね、こわされて悲しかったのよね」思いを代弁してみましたが変わりません。「一緒に怒ろうか?」とたずね、先生も一緒に「いやだった～」と山に叫んで地面を踏みしめて怒りを表現してみました。するとAくんは笑い出し、しばらくして自分から砂山を作り出しました。思いをわかってもらうと『納得=許し』が自然と出てきます。わいてくる感情に良し悪しはありません。思いをわかってあげることは、「あなたのままで大丈夫」というメッセージになります。

※本文と写真は関連ありません。

文責 高田保育所