

# 高田学園(さくら野校舎)体育館利用マニュアル

## 1. 高田学園(さくら野校舎)体育館利用手順 (1F 体育館照明関係)

- ① 体育館玄関ドア左側のキーボックスよりスマートロックをアプリで解錠し、鍵を取り出す。  
鍵を取り出し、解錠後鍵を戻し南京錠は閉めてください。  
利用後に施錠する際も鍵の戻し忘れ・閉め忘れにご注意ください。



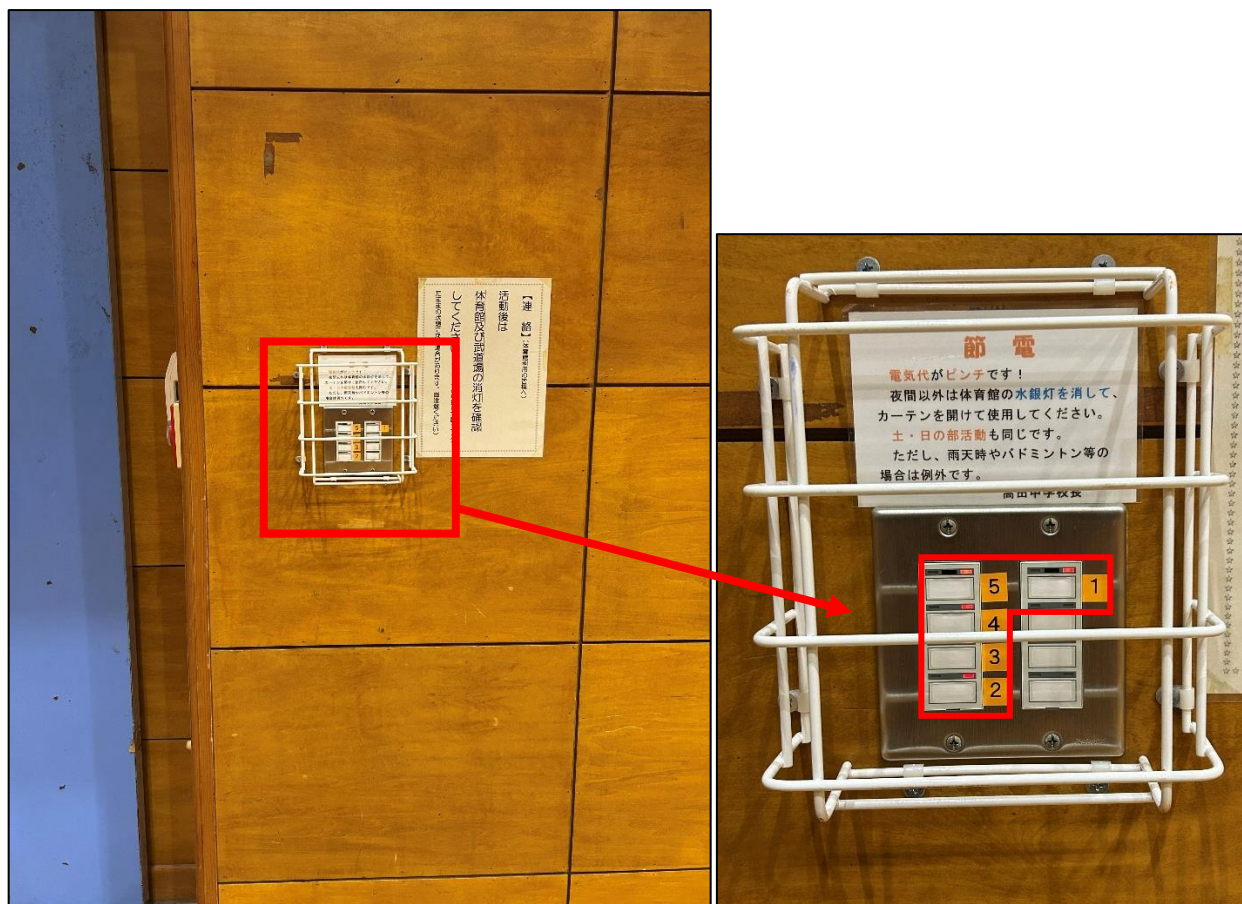
- ② 玄関ドアを開け、左手に廊下の照明スイッチがあるので右列の上から2つ目のスイッチを押してください。  
消灯する際も同じです。



③ 体育館に入り、すぐ左側に照明スイッチがあります。



④ 照明スイッチは赤枠の5つのスイッチを押してください。消灯する際も同じです。



## 2. 高田学園(さくら野校舎)体育館利用手順 (備品、ギャラリー)

- ① 備品はステージ左側の倉庫にあります。(倉庫のスイッチは入って右側にあります。)
- ・支柱、ネット巻きハンドル、ネット (バドミントンネットはステージ右端)
- ※利用後はあった場所に戻してください。

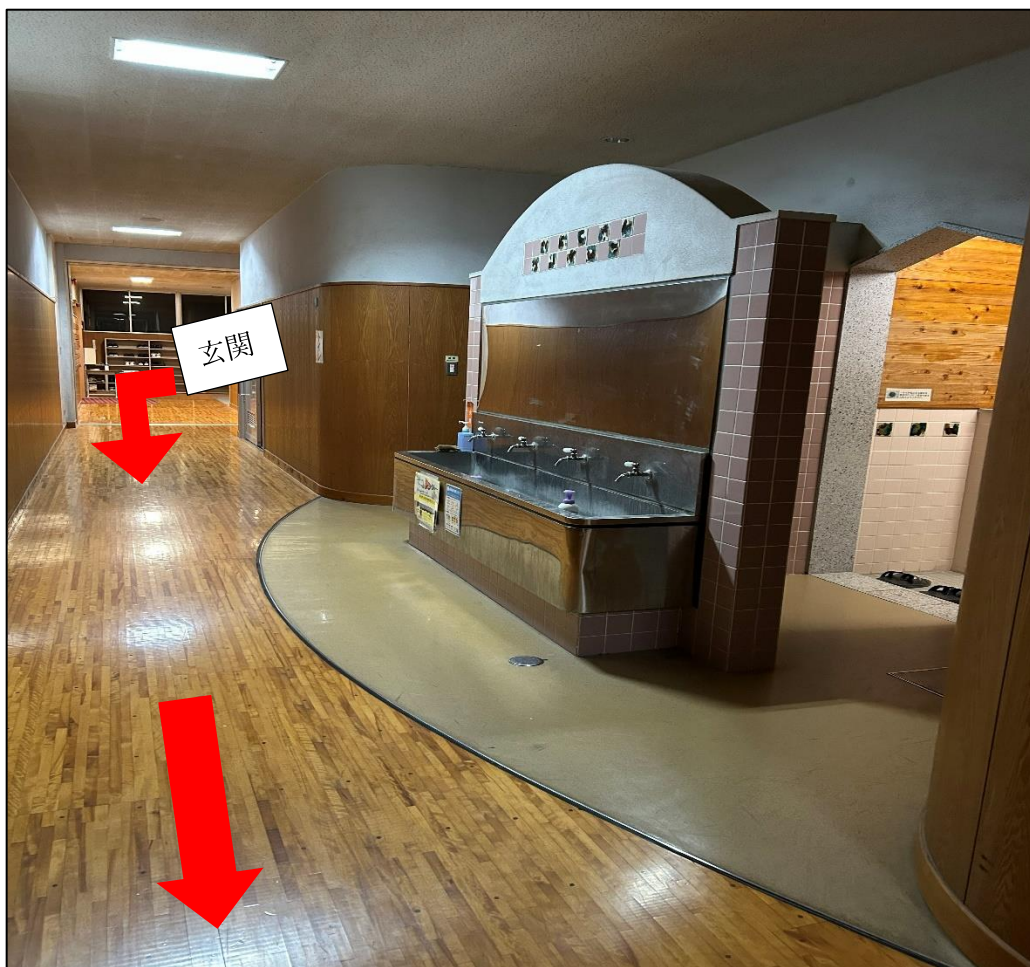


- ② 体育館2階ギャラリーへは、2階卓球室を通り赤枠の扉から入ることができます。  
卓球室への行き方についてはP7～P8 ご覧ください。



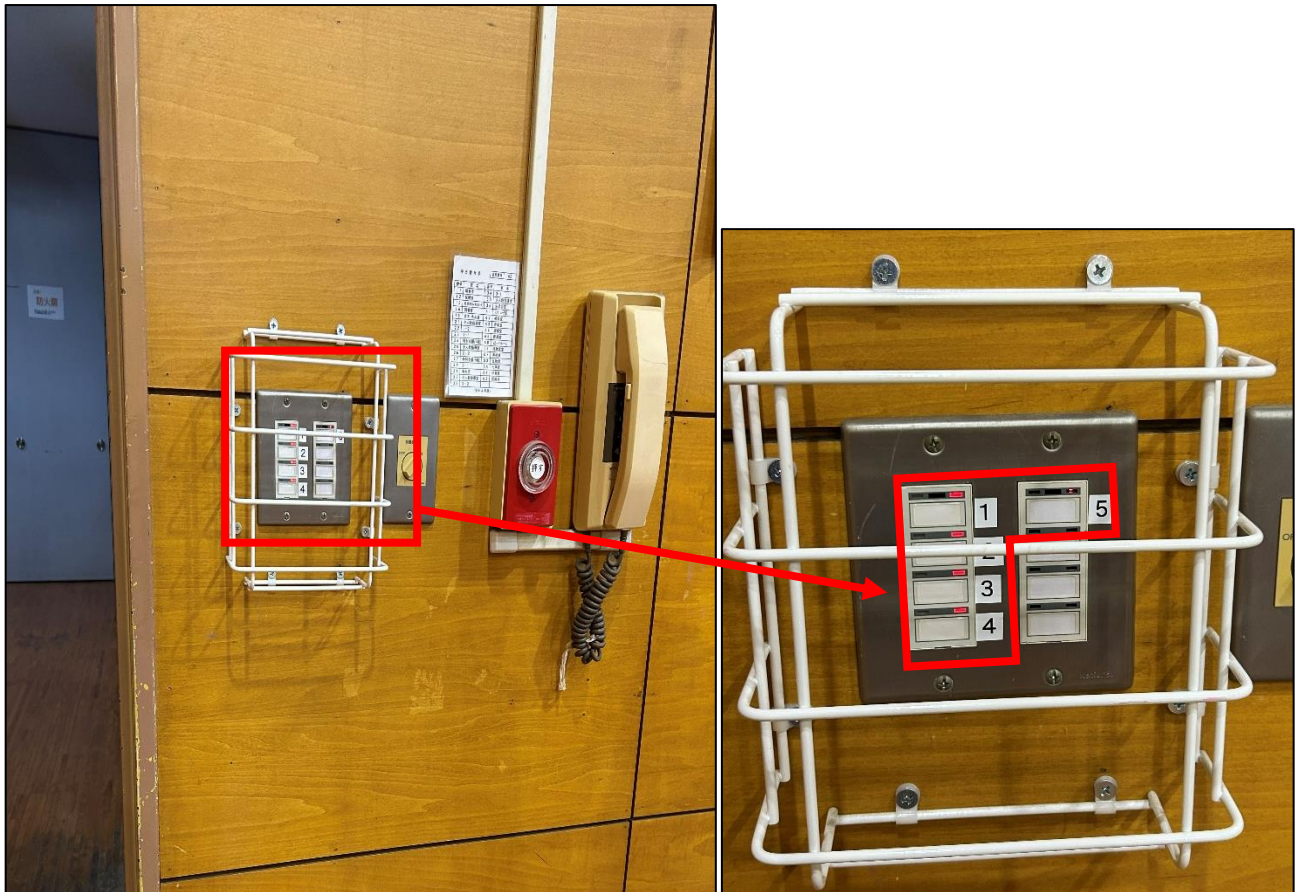
### 3. 高田学園(さくら野校舎)体育館利用手順 (1F 武道場照明関係)

① 玄関から矢印のとおり進んでください。





② 武道場に入り、すぐ左側にある照明スイッチの赤枠の5つを押してください。



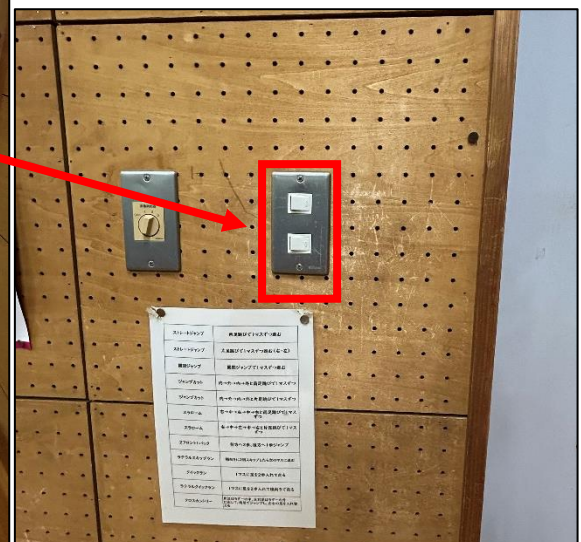
#### 4. 高田学園(さくら野校舎)体育館利用手順 (2F 卓球室照明関係)

① 玄関から矢印のとおり進んでください。





② 卓球室に入り、すぐ右側にある照明スイッチの赤枠の2つを押してください。



## 5. 注意事項

- 施錠忘れ（校門は閉めるのみで施錠不要）
- 鍵の紛失・持ち帰り
- 忘れ物がないかの確認
- 照明の消し忘れ
- 清掃不備、ごみ放置
- 予約時間超過（超過すると施錠できなくなります）
- 備品破損（破損した場合は必ず報告してください）