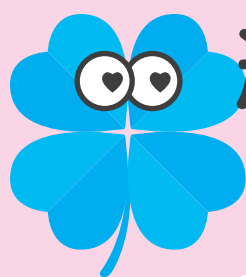


ながさきカップル応援パスポート



結婚予定のカップル &新婚夫婦募集!



ながさきカップル応援パスポートとは?

長崎市、長与町及び時津町と民間事業者の皆さんとが連携して、結婚予定のカップルと新婚夫婦を応援する取り組みです。

利用対象者 (詳しくは HP で確認を)

＼結婚予定のカップル/

- 1年以内に結婚を予定している方で、
- ・18 歳以上のカップル (高校生不可)
- ・長崎市、長与町、時津町のいずれかに在住しているカップル
- ・どちらか一方が長崎市、長与町及び時津町のいずれかに在住し、もう一方が長崎市、長与町及び時津町のいずれかに住む意思があるカップル

＼新婚夫婦 /

- 結婚して2年以内の方で、
- ・長崎市、長与町、時津町のいずれかに在住しているカップル
- ・どちらか一方が長崎市、長与町及び時津町のいずれかに在住し、もう一方が長崎市、長与町及び時津町のいずれかに住む意思があるカップル

利用期間

結婚予定のカップルの方は、申し込み日から結婚予定日の2年後まで利用することができます。新婚夫婦の方は、結婚した日から2年後まで利用できます。

利用方法

ながさきカップル応援パスポートの画面を、協賛ステッカーが貼っている協賛店舗 (長崎市、長与町及び時津町内) で提示してください。



● パスポート画面を見せる



● 対象の特典・サービスを受けることができます



● 上記のステッカーが掲示されている協賛店舗を利用



申し込み方法

ながさきカップル応援パスポートHP内の「ながさきカップル応援パスポート利用者に登録する」か、右記の2次元コードから長崎市電子申請サービスへアクセスし、必要事項を入力してください。



利用開始予定日 令和8年1月中旬から

お問い合わせは

長崎市企画政策部長崎創生推進室

〒850-8685 長崎県長崎市魚の町4番1号 TEL 095-829-1249 MAIL sousei@city.nagasaki.lg.jp

ホームページ URL <https://www.city.nagasaki.lg.jp/site/couplepass/>

