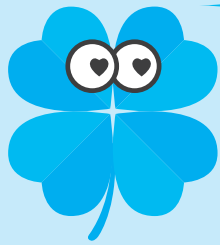


結婚予定のカップルと新婚夫婦を応援!!



ながさきカップル応援パスポート 協賛事業者募集!



Couple Support Passport ♥♥♥♥♥♥♥♥

♥ながさきカップル応援パスポートとは?

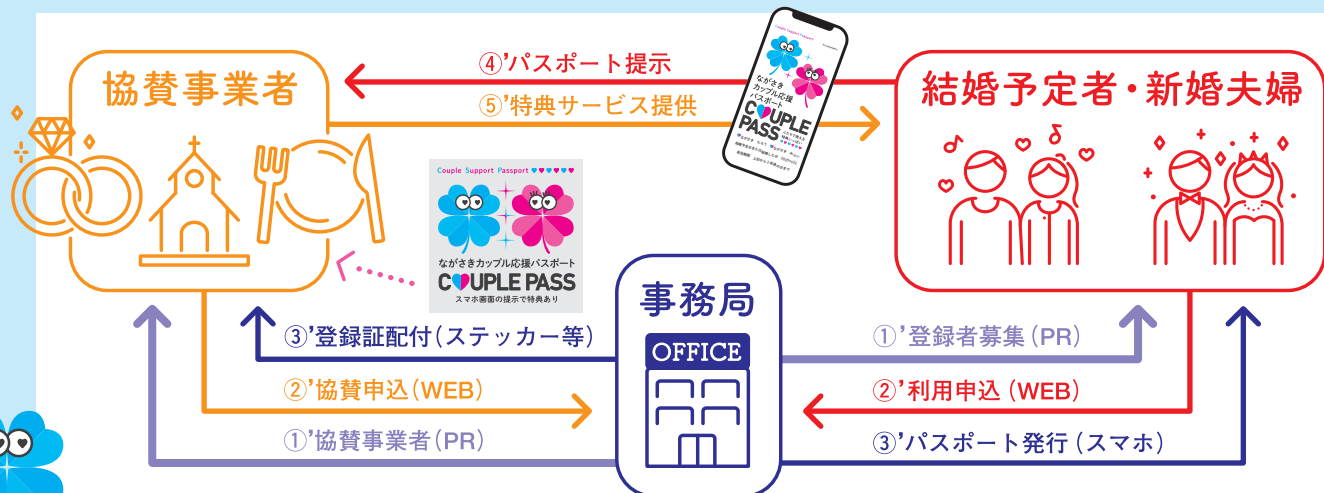
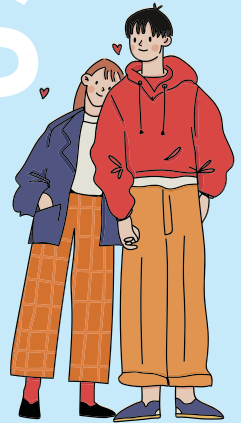
長崎市、長与町及び時津町と民間事業者の皆さんとが連携して、結婚予定のカップルと新婚夫婦を応援する取組です。

※結婚予定のカップルは申し込み日から結婚予定日の2年後まで、新婚夫婦は結婚した日から2年後まで利用可能

♥協賛事業者の対象

長崎市、長与町及び時津町のいずれかに所在する店舗、施設及び企業等の民間事業者

♥事業の取り組み内容



♥協賛のメリット

- ・結婚を応援している企業としてのイメージアップにつながります。
- ・店舗・企業としてのPRにご活用いただけます。
- ・パスポート利用者の集客が期待できます。

♥協賛の申し込み方法

ながさきカップル応援パスポートHP内の「ながさきカップル応援パスポート協賛店舗に登録する」か、右記の2次元コードから長崎市電子申請サービスへアクセスし、必要事項を入力してください。



♥利用開始予定日 ▶ 令和8年1月中旬から

お問い合わせは

長崎市企画政策部長崎創生推進室 〒850-8685 長崎県長崎市魚の町4番1号

TEL 095-829-1249 [MAIL] sousei@city.nagasaki.lg.jp

ホームページ URL <https://www.city.nagasaki.lg.jp/site/couplepass/>

