

## お知らせ

### 青少年研修補助金を活用してみませんか？

- 問** 生涯学習課社会教育班  
☎095-801-5682
- 対** 町内在住の小学生以上29歳以下の方で、国・県および関係機関(青少年教育施設など)が主催、共催する体験活動に参加された方
- 内** 参加要項に記載の参加費の50%に相当する経費を助成
- 申** 以下の書類を生涯学習課へ提出  
①申請書(町ホームページや生涯学習課窓口で配布)  
②実施要項(参加費の記載が必要)  
③領収書(コピー可)  
④参加報告書(任意様式200字程度)
- 期** 前期 8月31日(日)
- 他** 委員会を開催し審査を行い、結果を個別に通知します。詳しくは町ホームページ「21世紀ふれあい基金」をご覧ください。

### ひきこもり当事者のつどい「フリースペースゆう」

- 申 問** 長崎こども・女性・障害者支援センター  
☎095-846-5115
- 時** 木曜日 13時30分～16時  
(第5木曜日、祝日、年末年始休み)
- 所** 長崎こども・女性・障害者支援センター2階デイルーム  
(長崎市橋口町10-22)
- 対** 県内にお住まいの社会的ひきこもり状態にある(にあった)概ね18歳以上の方
- 内** 安心できる居場所の提供、ゲーム、調理などの諸活動、個人面談
- 料** 無料

### お口の健診を受けましょう

- 問** 長崎県後期高齢者医療広域連合  
☎095-816-3930  
健康保険課保険係  
☎095-801-5821
- 長崎県後期高齢者医療広域連合では「お口“いきいき”健康支援(歯科健診)事業」を実施しています。お口の機能(噛む力、飲み込む力)が衰えると、食事がおいしく食べられないだけでなく、誤嚥性肺炎などの病気にもつながります。お口の機能を保ち、健康で生活できるよう、お口の健康指導を受けてみませんか。
- 所** 歯科医院またはご自宅  
※ご自宅の受診は「在宅要介護2」以上で通院が困難な方が対象
- 対** 長崎県後期高齢者医療の被保険者※県外居住の方、医療機関や介護施設などへ入院(入所)中の方は除く
- 料** 無料
- 申** 下記施設に電話などで申し込み  
●長崎県後期高齢者医療広域連合  
●健康保険課  
●受診を希望される歯科医院  
※申し込みをされた方には受診券が郵送されます。届いたら歯科医院を予約し、受診券とマイナ保険証または資格確認書を提示して受診してください。
- 他** ●受診できない歯科医院がありますので予約の際にご確認ください。  
●歯の治療行為などは**歯科健診事業**の対象外ですので通常の受診とは別に予約をお願いします。

### 食育チャレンジカードに挑戦してみよう！

- 問** 健康保険課健康増進係  
☎095-801-5820
- 6月は食育月間です。日々の食について改めて考えてみませんか？食育とは、食べることをとおして心と体の健康を育む大切な取り組みです。バランスのよい食事や規則正しい生活は、子どもだけではなく大人にとっても生活習慣病の予防や健康づくりにつながります。6月の1か月間「食育チャレンジカード」を長与町図書館で実施します。参加賞もあります！日々の生活を振り返り、できることから取り組んでみましょう。子どもだけでなく、大人も対象ですので、ぜひご参加ください。

### 歯の定期検診は受けていますか？「歯みがきは体を守る 最前線」

- 問** 健康保険課健康増進係  
☎095-801-5820
- 歯の健康状態は食べることだけでなく、食事や会話を楽しみ、いきいきとした生活を送るための基礎となります。歯を失う原因となるのは、う歯(虫歯)と歯周病です。歯の疾病を早期発見および早期治療して、歯の健康を保ちましょう。
- 対** 20歳、30歳、40歳、50歳、60歳、70歳になる方  
(対象者へは受診券はがきで4月中旬に個別通知済み)  
妊婦・産婦とそのパートナー(母子手帳交付時に受診券はがき配布)
- 料** 受診券はがきの提示で検診料500円  
※70歳の方、生活保護世帯の方、町民税非課税世帯の方は無料
- 申** 町内の歯科医院に「長与町歯周疾患検診」と必ず伝えて直接予約



### 町県民税第1期の納期限は6月30日(日)

- 問** 税務課住民税係  
☎095-801-5785
- 納期限までに、お近くの金融機関またはコンビニエンスストアで納めましょう。スマートフォンによるモバイル決済や、eLTAX地方税お支払サイトでの納付もできます。口座振替の方は残高不足にご注意ください。
- 令和8年度課税証明など(令和7年1月～12月までの所得証明)の発行は、6月中旬からの予定です。**



地方税お支払サイト

## 町内5つの「地区コミュニティ」とは

問 地域安全課地域協働係  
☎095-801-5662

長与町には、住民が主体となって住みよいまちづくりを進めるために、小学校区を基本とした5つの「地区コミュニティ」があります。各地区コミュニティは、9～14の自治会で構成されています。ぜひ、地区コミュニティの活動に参加してみましょう♪



<期待される役割>

- ①自治会の垣根を越えた取組みが可能
- ②地区内の情報が共有化できる
- ③地区内の人間関係が深まる
- ④地区内のさまざまな問題を、町と連携し早期に解決することが可能



詳しくはこちら  
広報ながよ令和4年3月号  
「地区コミュニティ特集」

## 特別障害者手当額が改定されました

問 福祉課障害者福祉係  
☎095-801-5827

対 20歳以上で、著しく重度の障害状態にあるため、常時特別の介護を必要とする方(支給要件有)

料 支給額 月30,450円  
(令和8年4月分～)

## パスポートを申請される方へ ～7月1日☎から 手数料が減額されます～

問 住民環境課住民係  
☎095-801-5825

内 7月1日☎以降申請の手数料

申請方法 旅券の種類	電子申請 マイナ ポータル から	書面申請 市町窓口 に提出
10年旅券 (18歳以上)	8,900円	9,300円
残存有効期間 同一旅券 (18歳以上)	5,400円	5,800円
5年旅券 (18歳未満)	4,400円	4,800円

※18歳以上の5年旅券は廃止  
※残存有効期間同一旅券は18歳未満申請不可

パスポート交付に要する日数について

減額に伴い7月1日☎以降の申請は混雑が予想されるため、申請が受領された日から交付までに約1か月を要することが見込まれます。6月30日☎以前の申請は現行の手数料となりますが、7月に海外渡航を予定している方は、早めの申請をご検討ください。



現行の手数料はこちら  
手数料改定関連情報  
(外務省)

## 自動車事故により 重度の後遺障害を 負った方へ

問 ナスバ(独立行政法人自動車事故  
対策機構 長崎支所)  
☎095-821-8853

対 自動車事故で脳、脊髄、胸腹部臓器を損傷し、重度の後遺障害を持ち、常時または随時の介護が必要となった方

料 支給額 月42,700円～226,330円  
(自賠責後遺障害等級により異なる)

## 6月23日☎～29日☎は 男女共同参画週間です!

<令和8年度キャッチフレーズ>  
あなたらしさが、社会のチカラ

誰もが個性と能力を発揮する「男女共同参画社会」を実現するためには、『男だから』『女だから』といった性別役割意識にとらわれないことが必要です。誰もが無意識に思い込んでいないか、この機会に一緒に考えてみませんか?

展示

時 6月23日☎～29日☎

所 役場玄関ホール

令和8年度男女共同参画週間研修会

ジェンダーの視点から「地方の未来を左右する大問題」について、世界的パイオニアである元豊岡市長の中貝宗治氏が語ります。

時 6月23日☎  
13時30分～15時30分(予定)  
(受付13時～)

所 ご自宅または役場水道局3階第2会議室でのオンライン視聴

内 ジェンダーギャップって何だろう～まちや企業が消えるかもしれない大問題～

料 無料

☑ 6月15日☎



申し込みはこちら

## 令和9年長与町 二十歳のつどい

問 生涯学習課  
☎095-801-5682

時 令和9年1月10日☎  
開場 10時～  
開式 11時～

所 長与町民文化ホール  
(吉無田郷73-1)

対 平成18年4月2日～平成19年4月1日に生まれた人



## 「長与町こども計画」を策定しました!

問 こども政策課 ☎095-801-5881

長与町では、こどもに関する施策を総合的に推進する計画として、令和8年度～令和11年度までの4年間の「長与町こども計画」を策定しました。本計画は、こども基本法の趣旨を踏まえ、すべてのこどもが健やかに育つことができる環境づくりを目指し、『第3期長与町子ども・子育て支援事業計画』などの既存計画を包含・継承しながら、本町の实情に応じた総合的な計画となっています。

今後、この計画に沿って、長与町のこどもの成長と子育て支援に向けた各種施策を実施してまいります。すべてのこどもたちが健やかに育つまちづくりに向けて、皆さまのご支援とご協力をお願いします。



## 情報公開条例および個人情報保護法に基づく開示請求などの実施状況を公表します

【対象期間】令和7年4月1日～令和8年3月31日

### 情報公開制度の実施状況

#### ①公文書の開示請求に係る機関別件数

町長部局						議会	教育委員会	選挙管理委員会	監査委員	農業委員会	審査委員会 固定資産評価	上下水道事業	合計
総務部	企画財政部	住民福祉部	健康保険部	建設産業部	会計課								
10	6	1	0	2	0	0	1	0	0	0	0	6	26

#### ②公文書の開示請求に係る処理状況

開示請求 件数	開示決定		非開示決定			請求却下	取下げ
	全部開示	一部開示	全部非開示	不存在	存否応答拒否		
26	17	5	1	1	0	0	2

#### ③審査請求の状況

当年度 受理	前年度 から継続	件数	認容裁決		棄却裁決	却下裁決	取下げ	継続中
			全部認容	一部認容				
2	1	0	0	1	0	0	0	2

### 個人情報保護制度の実施状況

#### ①保有個人情報の開示請求に係る機関別件数

町長部局						議会	教育委員会	選挙管理委員会	監査委員	農業委員会	審査委員会 固定資産評価	上下水道事業	合計
総務部	企画財政部	住民福祉部	健康保険部	建設産業部	会計課								
0	0	1	0	0	0	0	1	0	0	0	0	0	2

#### ②保有個人情報の開示請求に係る処理状況

開示請求 件数	開示決定		不開示決定			請求却下	取下げ
	全部開示	一部開示	全部不開示	不存在	存否応答拒否		
2	0	1	0	1	0	0	0

#### ③審査請求の状況

当年度 受理	前年度 から継続	件数	認容裁決		棄却裁決	却下裁決	取下げ	継続中
			全部認容	一部認容				
0	0	0	0	0	0	0	0	0

## みんなでとめよう!ニセ電話詐欺

無料でできる携帯電話の詐欺対策アプリをご存じですか?

警察庁推奨のアプリをダウンロードすることで、国際電話番号や過去に犯行に使用された詐欺電話番号からの着信をブロックすることができます。簡単・無料のニセ電話詐欺対策をこの機会にぜひ始めてみてください。

警察庁推奨 詐欺の電話はアプリでブロック!

# 無料 特殊詐欺対策アプリ

国際電話をブロック\*      詐欺電話をブロック      最新手口を把握

\*国際電話の一括ブロックはAndroidのみ

※この画像もAIによる生成画像です。巧妙な手口にはご注意ください。

[ダウンロードはこちら](#)



警察庁・SOS47  
特殊詐欺対策ページ



## 長与町交通指導員 加入・退任のお知らせ

長与町交通指導員に新たに丸岡浩一郎さんが加入され、17名体制となりました。児童・生徒を交通事故から守るための指導や、町民の交通道德の高揚を図ることなどを主な任務として、これからご活躍いただきます。

また、長年ご活躍いただいた、井手清美さんと平野英孝さんが、このたび退任されることとなりました。長年にわたり町内の交通安全のためにご尽力いただき、誠にありがとうございました。



丸岡さん



井手さん



平野さん

## 熱中症予防のために

問 長崎市北消防署浜田出張所 ☎095-882-3345 健康保険課 ☎095-801-5820

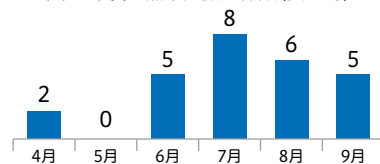
熱中症は気温などの環境条件だけでなく、人間の体調や暑さに対する慣れなどが影響しております。気温がそれほど高くない日でも、湿度が高い、風が弱い日や体が暑さに慣れていない時は注意が必要です。

### 予防行動

- 適切にエアコンを使いましょう。
- のどが渇く前に水分補給しましょう。
- 熱中症警戒情報をチェックしましょう。
- 普段どおり歩けない。
- 普段どおり会話ができない。
- 自分で水分が取れない。
- けいれんがある。

### こんなときは迷わずに119通報を！

令和7年度 熱中症搬送件数(長与町)



### 熱中症警戒アラートの受信方法

#### ①メール配信サービス(無料)

環境省・気象庁が発表する熱中症警戒アラートの情報をメールで配信します。

※情報取得にかかる通信料(利用登録、ホームページの閲覧、メール送受信時に発生する料金)は利用者の負担となります。



メール配信サービス

#### ②LINE公式アカウント「環境省」の情報配信

LINEアプリで、LINE公式アカウント(LINE ID@kankyo\_jpn)を友達登録し、設定した都道府県などのいずれかの観測地点で、設定した暑さ指数を超える場合、LINEで情報を受け取ることができます。



LINE公式アカウント

## 令和8年度(前期)被爆者定期健康診断を実施します

問 福祉課高齢者福祉係 ☎095-801-5826

対象の方は受診してください。指定日に受診できない場合は、対象地区に限らず、日程表内であればいつでも受診できます。なお、被爆二世の健診もできますが、受診票が必要です。ご希望の方は福祉課へ申請してください。

※多発性骨髄腫・大腸がん検診を実施します。

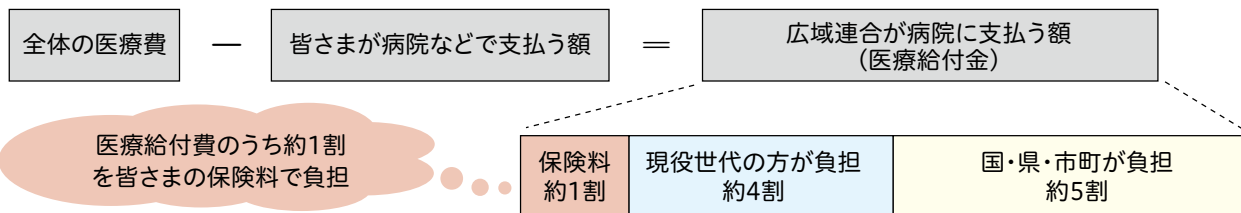
※各公民館などの開館時間は9時～です。

月	日	健康診断	受付時間	対象地区
7月	6日(月)	ふれあいセンター 2階	9時40分～11時	百合野、百合野第1、百合野第2
			13時～14時	道の尾、高田越、東高田、西高田、さくら野西
	8日(水)	老人福祉センター 1階	9時40分～11時	池山、井手本、日当野、南田川内、皆前、定林、まなび野西・東
			13時～14時	嬉里中央、三彩、サニータウン南・北・東
	15日(金)	老人福祉センター 1階	9時40分～11時	ニュータウン東区・中央区・西区、青葉台、嬉里谷、フォーレツインキャッスル
			13時～14時	内園、辻後、下高田、丸田谷、南陽台、北陽台
	16日(土)	北部地区多目的研修集会施設	9時40分～11時	上斉藤、毛屋白津、舟津、佐敷川内、前田川内、浜崎、岡岬、岡中央、下岡、馬込一本松、塩床
			13時～14時	木場、大越、横平、上平、下平、三根、緑ヶ丘

## 令和8年度の保険料、賦課限度額が変わります! 後期高齢者医療保険料改定

問 健康保険課保険係 ☎095-801-5821

<保険料と医療費の仕組み>



### ①保険料率の見直しについて

被保険者の皆さまから納めていただく保険料は、医療給付費の支出などの動向を踏まえて見直しが必要であり、長崎県では次の表のとおり改定することになりました。

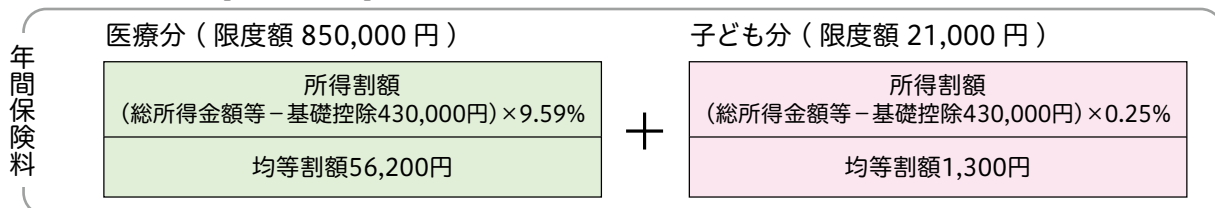
	医療分			子ども分(注1)		
	所得割率	均等割額	賦課限度額	所得割率	均等割額	賦課限度額
現行	10.31%	52,400円	800,000円	—	—	—
改正後	9.59%	56,200円	850,000円	0.25%	1,300円	21,000円

注1: 令和8年度から、社会全体で子育てを支援するために「子ども・子育て支援金制度」が開始され、全世代から支援金を負担いただくことになりました。

「子ども・子育て支援金制度」に関するご質問など: こども家庭庁コールセンター ☎0120-303-272 (対応時間) 月~土 9時~18時(祝日、年末年始を除く)

### ②保険料の計算方法

年間保険料は「医療分」と「子ども分」の合計となり、個人ごとに決まります。



- 均等割額は、世帯の所得や他条件により7割・5割・2割の軽減措置があります。
  - 総所得金額等とは、年金所得、給与所得、事業所得などの所得および退職所得以外の分離所得の合計額です。
- 令和8年度の年間保険料は、令和7年中の所得状況などに基づいて7月に決定し、7月中旬に文書にて通知します。**

## 戦没者等の遺族に対する特別弔慰金(第十二回特別弔慰金)

問 福祉課高齢者福祉係 ☎095-801-5826 長崎県原爆被爆者援護課 ☎095-895-2427

今日の日本の平和と繁栄の礎となった戦没者等の尊い犠牲に思いをいたし、国として改めて弔慰の意を表すため、戦没者等のご遺族に特別給付金を支給します。

対 令和7年4月1日(基準日)時点で、「恩給法による公務扶助料」や「戦傷病者戦没者遺族等援護法による遺族年金」などを受ける方(戦没者等の妻や父母)がいない場合に、次の順番による先順位のご遺族一人に支給します。特別弔慰金は、ご遺族を代表するお一人が受け取るものです。ご遺族間の調整は、記名国債を受け取った方が責任を持って行うこととなります。

### 戦没者等の死亡当時のご遺族で

- (1) 基準日までに戦傷病者戦没者遺族等援護法による弔慰金の受給権を取得した方
- (2) 戦没者等の子
- (3) 戦没者等の ①父母、②孫、③祖父母、④兄弟姉妹  
※戦没者等の死亡当時、生計関係を有している等の要件を満たしているかどうかにより、順番が入れ替わります。
- (4) 上記(1)~(3)以外の戦没者等の三親等内の親族(甥、姪など)

内 額面275,000円、5年償還の記名国債

申 福祉課高齢者福祉係

☑ 請求締切 **令和10年3月31日** ※請求締切を過ぎると請求できなくなりますので、ご注意ください。

## ポリ塩化ビフェニル (PCB)廃棄物の処理期限が迫っています

問 西彼保健所環境保全班  
☎095-856-5022

PCBは難分解性で生物濃縮性があり地球規模で汚染が確認されたことから代表的な規制対象物質に指定されており、国内では令和9年3月31日ⓧを期限に処理が進められています。

皆さまが所有している倉庫の奥や古い電気機器、長年使用している電気機器類(変圧器やコンデンサー)などに低濃度PCBが潜んでいるかもしれません。今一度ご確認頂き、対象とおぼしき物が発見された場合は速やかに調査(検査)を行い、PCB含有の有無を確認のうえ、適正な処理にご協力を願います。



詳しくはこちら  
低濃度PCB廃棄物  
早期処理情報サイト

## LINE受信設定 リニューアル

問 秘書広報課広報広聴係  
☎095-801-5780

長与町公式LINEによる情報発信を、より分かりやすくリニューアルしました。受信設定がお済でない方は、設定をお願いします。

※情報を受信するには、受信設定が必要です。



設定方法はこちら

## 資格者による石綿の 事前調査が必要です

問 西彼保健所環境保全班  
☎095-856-5022

石綿(アスベスト)の飛散防止のため、解体工事やリフォーム工事などを行う前に、施工業者が資格者に建材などの石綿の有無を事前に調査させ、県に報告することが義務付けられています。令和8年1月1日以降に着工される工事から、特定の工作物の石綿事前調査には「工作物石綿事前調査者」の資格が必要になりますので、事業者および施主の皆さまにもご理解をいただくようお願いいたします。詳しくは二次元コードをご覧くださいか、お問い合わせください。



石綿総合情報  
ポータルサイト

## 一般家庭・公共施設からの もやせるゴミ排出量・ 紙類の資源化量の比較

問 住民環境課環境係  
☎095-801-5824

### もやせるごみ

月	排出量	前年度比
4月分	521,220kg	▲9,120kg
累計	521,220kg	▲9,120kg

### リサイクルできる紙類

月	排出量	前年度比
4月分	50,320kg	▲870kg
累計	50,320kg	▲870kg

## ペットの災害対策 できていますか?

問 住民環境課環境係  
☎095-801-5824

災害時にペットを守れるのは飼い主だけです。いざというときのために「十分な備え」を行いましょう。また、行方不明になった場合に飼い主が分かるよう首輪に鑑札や迷子札などを必ず装着しておきましょう(犬の場合、鑑札・注射済票の装着は飼い主の義務です)。しつけや健康管理(予防接種など)も日頃から行いましょう。



人とペットの災害対策  
ガイドライン(環境省)

## 人口のうごき

	令和8年4月30日現在(前年同月比)	
人口	39,054人	-211人
世帯	17,253世帯	110世帯
男	18,592人	-108人
女	20,462人	-103人

4月中のうごき			
出生	19人	転入	186人
死亡	35人	転出	147人

## 健康相談

問 健康保険課健康増進係 ☎095-801-5820

内 看護師、栄養士などが、血圧、体組成の測定や健康、栄養に関する相談をお受けしています。

料 無料

日付	場所	時間
6月9日ⓧ	ふれあいセンター1階ホール	9時30分~11時30分
6月27日ⓧ	役場守衛室前	9時~12時
7月2日ⓧ	イオンタウン長与(浜屋横共用スペース)	9時30分~11時30分



### 人権相談・行政困りごとなんでも相談

問 総務課行政係 ☎095-801-5781

合同相談所を開設しています。事前予約は必要ありませんので、お気軽にお越しください。相談は無料で、秘密は堅く守られます。

#### 人権相談特設相談・行政困りごとなんでも相談

●時 6月16日(火) 13時～16時

所 長与町公民館

●時 7月21日(火) 13時～16時

所 長与町公民館

#### 人権相談

常設人権相談所(長崎地方法務局)

時 月曜日～金曜日

8時30分～17時15分(祝日を除く)

所 長崎地方法務局

☎0570-003-110

#### 行政困りごとなんでも相談

長崎行政監視行政相談センター

☎095-849-1101

### ながよみかんカフェ

問 介護保険課包括支援係

☎095-801-5822

長与町地域包括支援センター

☎095-887-3008

認知症について不安や相談がある、認知症について学びたい、出かける場所がほしい、人と話したい、同じ趣味を楽しみたいなど、どなたでも参加できます。お茶やコーヒー、ちょっとしたお菓子を準備しています。お気軽にご参加ください。

時 6月26日(金) 13時30分～15時30分

所 老人福祉センター 大ホール

内 6月 歯、お口の健康講話

料 100円

申 不要

他 時間内出入り自由

### 知的障害「ピアサポート相談会」

問 長与町手をつなぐ育成会事務局

山口 ☎090-8831-0706

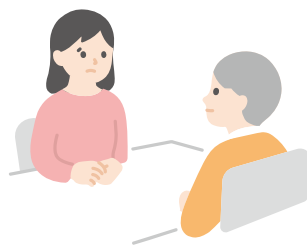
池下 ☎080-5259-6449

1人で抱え込まず、知的障害児(者)に関わる皆さまで悩みを話し合いませんか?ピア(当事者・家族)だからこそ分かること、話せることがきっとあると思います。

時 7月8日(火) 11時～12時

所 老人福祉センター2階和室

対 年齢・会員不問



### 【国税庁】 税務職員募集

問 インターネット申し込みについて

人事院人材局試験課

☎03-3581-5311(内線2333)

その他試験について

福岡国税局人事第二課試験研修係

☎092-411-0031(内線2432)

時 1次試験 9月6日(日)

2次試験 10月14日(火)～23日(金)のうち指定する日

対 受験資格

①令和8年4月1日において高等学校または中等教育学校を卒業した日の翌日から起算して3年を経過していない者および令和9年3月までに高等学校または中等教育学校を卒業する見込みの者

②人事院が①に掲げる者に準ずると認める者

内 試験の程度 高等学校卒業程度

申 インターネットから申し込み

☑ 受付期間

6月12日(金)9時～24日(火)(受信有効)



詳しくはこちら 国税庁ホームページ

### 長与町公共施設等管理公社 学校用務員(嘱託職員)募集

申 問 町公共施設等管理公社事務局

(役場公用車庫2階)

☎095-883-1106

時 面接試験 7月9日(火)

対 応募資格

●町内在住の18歳以上の方(学生除く)

●普通自動車免許所持の方

●令和8年8月1日から勤務可能な方

内 職 種 学校用務員(嘱託)

●学校の環境整備

●教育委員会と学校の連絡調整

●学校行事などの補助 など

勤務時間 8時～16時(休憩45分)

初任給 184,500円(令和8年度)

休日 土日、祝日、

ほか管理公社規定による

賞 与 年3.0月

雇用期間 1年ごとに更新

その他 労災、社会保険あり

採用予定日 令和8年8月1日(土)

定 1名

申 JIS規格履歴書に写真を添付し持参

☑ 受付期間

6月15日(月)～26日(金) 9時～17時

(土日、祝日を除く)



### 潮井崎キャンプ場の 指定管理者募集

問 土木管理課 ☎095-801-5835

令和9年4月1日から指定管理者制度による潮井崎キャンプ場の管理・運営を行う予定です。募集要項などにつきましては、6月末まで町ホームページで公開しています。



## 第6回 ながよアควアスロン大会 ボランティア募集

**問** 長与町トライアスロン協会(内海)  
✉ utsumik-y@khe.biglobe.ne.jp

**時** 8月9日⑩・10日⑩・11日⑩のご協力いただける日

**所** 長与港と周辺道路  
集合場所 海洋スポーツ交流館

**他** 支給品 スタッフTシャツ、昼食、参加記念品、飲み物など



## 自衛官募集

**問** 自衛隊長崎地方協力本部琴海地域事務所 ☎095-884-2809

### 航空自衛隊とは?

大空を舞台に外部からの侵略を防ぎ、日本の防衛を担うのが、航空自衛隊です。操縦・航法・警戒管制・高射など、直接戦闘に関わる職種から、航空機やレーザーの整備、施設・補給などの後方支援まで、職種はさまざまです。また、PKO空輸支援や政府専用機による海外運航など、国外での活躍の場も広がっています。

### 試験のご案内

7月1日⑩から、各種試験を開始します。詳しくはお問い合わせください。



長崎地本ホームページ  
自衛隊に関する情報(入隊・イベント・仕事内容)



X(旧ツイッター)  
自衛隊に関する情報(入隊・イベント・仕事内容)

## 町営住宅の入居者募集

**申 問** 都市計画課住宅係 ☎095-801-5839

**時** 抽選予定日時 6月26日⑩ 14時～

**所** 抽選予定場所 長与町役場2階第1会議室  
※公共交通機関などでお越しください

**対** 住宅に困窮しており、原則次の条件をすべて満たしている方  
①町内在住もしくは在勤の方  
②同居しようとする親族(3か月以内に結婚予定の婚約者含む)がいる方  
③国税・地方税を滞納していない方  
④暴力団員でない方

**定** 岡 岬 1戸(3LDK・3階) 東高田 2戸(3LDK・1階、2階)  
※1世帯につき1台駐車場あり(東高田は軽自動車専用区画のみ)

**申** 提出書類(都市計画課で配布、平日のみ受付)  
●町営住宅入居申込書  
●住宅困窮の現状および住宅状況申告書

**料** 家賃(入居者の所得などにより算定)

岡 岬 22,000円～43,000円程度

東高田 24,000円～50,000円程度

駐車場使用料 一律2,200円

敷金 家賃の3か月分

### 収入基準

所得税法により過去1年間(令和7年1月～12月)の収入に準じて算出した所得から同居親族1人につき38万円を控除した後の金額を12で除した額が15.8万円以下であること。その他控除(寡婦[夫]・老人扶養・障害者など)がある場合は異なります。

●60歳以上の方・身体障害者などについては、入居資格および収入基準に緩和措置あり

●小学校就学前の子供が居る世帯については、収入基準に緩和措置あり(月158,000円→月214,000円)

6月25日⑩

**他** 8月中旬頃に入居可能



## 長与町健康づくり推進員協議会企画「健康講話」参加者募集

**申 問** 長与町健康づくり推進員協議会事務局(健康保険課) ☎095-801-5820

気になる病気の知識を深めよう。基礎知識と相談のヒントを専門家と一緒に学びませんか?男性のみで活動する当協議会は、健康づくりを全力実践中!お気軽にご参加ください♪

**時** 7月10日⑩ 10時～12時

**所** 長与町ふれあいセンター研修室B(高田郷2005-3)

**定** 先着10名

**料** 無料

7月3日⑩

## 長崎大学教育学部附属 特別支援学校オープンスクール

**問** 長崎大学教育学部附属特別支援学校(長崎市柳谷町42-1)  
☎095-845-5646(担当:伊藤)

**時** 7月7日⑩・8日⑩・10日⑩



## 老人クラブ連合会催し

**問** 長与町老人クラブ連合会事務局(町社会福祉協議会内) ☎095-883-7760

町老連 第9回老人クラブ大会(演芸発表会)

**時** 7月1日⑩ 10時～

**所** 老人福祉センター大ホール

**他** 詳しくはお問い合わせください。

### 県内の医師の育児支援 「保育サポーター」養成講習

- 問** 長崎大学病院メディカル・ワークライフバランスセンター  
☎095-819-7979
- 時** 7月21日◎
- 所** 長崎大学病院
- 内** DVD講習(自宅視聴・日程変更可)
- 料** 無料
- 申** 開催1週間前までに電話で申し込み



### 西そのぎ商工会 「創業塾2026」

- 問** 西そのぎ商工会(川口、矢野)  
☎095-882-2240
- 新規ビジネスの立ち上げや独立をお考えの方を対象に、基礎知識や事業計画作成のポイント、資金調達や集客方法などを、専門家や先輩創業者から学べる実践講座です。
- 時** 7月11日⊕・18日⊕10時～18時
- 対** 創業前から創業後5年以内の方
- 料** 5,500円
- 他** ●受講により特定創業支援等事業の認定メリット(金利優遇、持続化補助金創業型の申請要件など)あり  
●時津町・長与町の補助金で実施

### なるほど介護学習会

- 問** 長与町社会福祉協議会地域福祉課  
☎095-883-7588  
介護保険課包括支援係  
☎095-801-5822
- 時** 6月12日◎13時30分～15時30分
- 所** 老人福祉センター 大ホール
- 対** 介護について学習したい方
- 内** 介護の知識や方法、介護の制度など  
6月のテーマ  
認知症の理解と支援
- 料** 無料
- 申** 不要

### 長与町国際交流イベント NAGAYO MACHI CAFE ～得意なことについて話しましょう～

- 問** 長与町国際交流協会(政策企画課内) ☎095-801-5661
- 外国人住民と日本人住民が「やさしいにほんご」を通じて定期的に交流し理解を深める会です。得意なことをみんなで聴き合ひましょう♪お菓子や飲み物もあります!※イベントへの参加は協会への加入(年会費1,000円)と事前申し込みが必要です。
- 時** 6月21日◎ 10時～11時30分予定 受付 9時45分～
- 所** 長与町公民館
- 対** 長与町民または協会会員
- 料** 無料(非会員の方は年会費1,000円)



申し込みはこちら



過去の様子

### 里親出前講座

- 問** 長崎県里親育成センターすくすく  
☎0957-53-7343
- さまざまな事情で親と暮らせない子どもを家庭に受け入れて育てる里親制度のことを広く知っていただくため開催します。里親になりたい方、里親に興味がある方は、ぜひご参加お待ちしております。
- 時** 6月30日◎ 14時～15時
- 所** 長与町役場水道局3階第1会議室
- 料** 無料
- 申** 不要

### 陶芸の館「はじめての陶芸体験」

**問** 生涯学習課 ☎095-801-5682 ✉oubo.kyoiku@nagayo.jp

体験内容	開催日	料金	対象
絵付け体験(1時間1回コース) お皿やコップに絵を描き、オリジナルの作品を作ります。	①8月1日⊕ 10時～11時 ②8月1日⊕ 14時～15時 ③8月7日◎ 10時～11時 ④8月7日◎ 14時～15時 ※①～④は全て同じ内容	<素焼き代> コップ・茶碗 500円 皿(大) 500円 皿(中) 300円 皿(小) 150円	小学生以上の初心者
<b>所</b> 陶芸の館	<b>時</b> 6月30日◎必着		

**定** 各回5名程度(応募者多数の場合、町内在住者、陶芸の館の利用経験の無い方優先。残りは抽選)

**申** 下記のいずれかの方法で申し込み

- 長与町公式LINE
- 受講申込書を生涯学習課窓口へ提出
- メール(下記の必要事項を記入)

**必要事項**

陶芸体験と記入し「希望する開催日の番号」「住所」「氏名」「電話番号(携帯も)」「陶芸の館の利用経験の有無」「自家用車使用の有無」

**他** 作品は窯で焼成後、後日開館日に引き渡し



公式LINEでの申し込みはこちら





## 「うちの子、これからの時代をどう生き抜く？」 これからの子供たちが15歳になるまでの『学び』

問 生涯学習課 ☎095-801-5682

社会の変化が早く、複雑で予測困難なこれからの時代において、子供たちは学校で何を、どのように学ぶのでしょうか。現在の学校教育では、子どもたち一人ひとりの特性や理解度に応じた「個別最適な学び」と、多様な他者と関わり合う「協働的な学び」を一体的に充実させることが目指されています。本学習会では、文部科学省のサポートマガジン『みるみる』をテキストとして、「新しい学び」のカたちについて一緒に考えていきます。

- 所 長与町働く婦人の家 軽運動室      対 未就学児の保護者(子供同伴可)  
 定 各回30名(応募多数の場合、抽選)      料 無料  
 他 講師 金崎 良一(長与町教育長)



申し込みはこちら

テーマ	日にち	時間	締切
急速に変化し続ける社会	6月21日㊤	10時30分 ～ 11時15分	6月11日㊤
未来の創り手となる子供たちに育みたい資質・能力	8月30日㊤		8月20日㊤
主体的・対話的で深い学び	9月27日㊤		9月17日㊤
子供によって効果の高い学び方は違う	11月29日㊤		11月19日㊤
「孤立した学び」を防ぎ、学びを広げ深める協働的な学び	令和9年1月17日㊤		令和9年1月7日㊤
「全ての子供」に資質・能力の育成を図る	令和9年2月21日㊤		令和9年2月11日㊤



## 大村湾でSUP遊びをしてみよう!

問 生涯学習課スポーツ振興班 ☎095-801-5683

時 7月18日㊤ ※時間の選択はできません

第1部 9時～10時

第2部 10時30分～11時30分

第3部 12時～13時

	定員	料金/艇	備考
1人乗り	各部合わせて	2,500円	未就学児不可
2人乗り	10艇	3,000円	小学校低学年以下+保護者



所 潮井崎交流館      対 町内在住の方

申 長与町公式LINEから申し込み

☑ 6月30日㊤(申込多数の場合、抽選。当選者にのみ7月2日㊤までに通知)

他 持ち物 マリンシューズ、小児用ライフジャケット(小学校4年生以下のみ)、  
飲み物、日焼け止め、酔い止め、クラゲ対策用品



申し込みはこちら



## 長崎高等技術専門校 オープンキャンパス

問 長崎高等技術専門校

☎095-887-5671 FAX095-813-5676

日にち	時間	締切
6月14日㊤	10時～12時	6月9日㊤
8月30日㊤	受付 9時30分～	8月25日㊤

所 長崎県立長崎高等技術専門校(高田郷547-21)

対 入校を検討している方、興味をお持ちの方

内 専門校・入校生募集の概要説明、施設見学

申 ホームページ掲載の参加申込書  
(FAX、郵送、持参)または二次元  
コードから申し込み



## 「みんなでワハハ」 夏休み新聞ちぎり絵講座

問 生涯学習課社会教育班 ☎095-801-5682

時 7月25日㊤ 10時～12時

所 長与町公民館1階大ホール

対 小学生

内 下絵に新聞の素材を選び、手でちぎって、自由に貼っていきます。同じ下絵でも、出来上がる作品は十人十色。

定 15名(申込多数の場合、抽選)

料 300円

☑ 6月17日㊤

他 講師 みんなでワハハ  
藤田 直子 先生

主催 長与町社会教育推進指導員会



申し込みはこちら

## ♥ ノルディックウォーキング

問 特別養護老人ホームかがやき ☎095-894-5555

時 9時45分～12時 受付 9時30分～

開催日時	集合場所
6月18日(木)	中尾城公園第2駐車場
7月2日(木)	特別養護老人ホームかがやき
7月16日(木)	中尾城公園第2駐車場

内 両手に持ったポール(杖)を地面について歩く全身運動♪  
ポールは無料で貸し出します。コース 約5km

料 無料 申 不要

他 天候などにより、急な中止や集合場所の変更が生じる場合あり。最新情報はみ館のInstagramでご確認ください。



ミクンチケット対象

## ♥ プロ直伝!おうちケア術 実践型ミニ講話

問 健康ポイント事業窓口 ☎095-894-1215

時 6月19日(金)、7月17日(金) 10時～11時30分

所 ふれあいセンター 2階 研修室 A

内 カイロ&エステ sunny 武次さんが教えてくれる「健康で美しい身体づくり」講話と簡単な実技です。どなたでもご参加できます。

6月 関節痛 7月 免疫力

定 6名程度(申込多数の場合、抽選)

料 無料

申 長与町公式 LINE から申し込み  
(詳細はホームページをご覧ください)



ミクンチケット対象

## ♥ InBody測定会&吉田先生の 30min.講座(女性限定)

問 健康ポイント事業窓口 ☎095-894-1215

時 6月24日(木)、7月22日(木) 15時～17時

所 Ru!Ru! 長与店 (嬉里郷 1096 アスクビル 2F)  
※女性専用フィットネスジム

内 体の構成などを部位別に詳しく測定。測定後に個別アドバイスがあります。簡単で効果的なストレッチやトレーニングも30分体験できます♪

6月 肩こり改善 7月 腰痛改善

料 無料 申 不要



ミクンチケット対象

## ♥ ジムで発見! [新しい私]夜ヨガ(女性限定)

問 健康ポイント事業窓口 ☎095-894-1215

時 6月22日(水)、7月13日(水) 19時～19時30分

所 Ru!Ru! 長与店 (嬉里郷 1096 アスクビル 2F)  
※女性専用フィットネスジム

内 心と身体を整える夜ヨガ体験

定 10名(申込多数の場合、抽選)

料 無料

申 長与町公式 LINE から申し込み  
(詳細はホームページをご覧ください)



ミクンチケット対象