



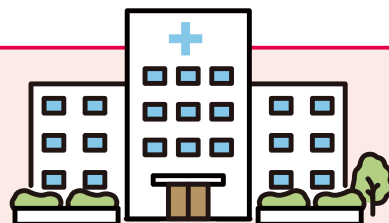
救える命を救うために ～適切な受診で救急医療を守ろう～

## 救急搬送における選定療養費について

### 救急の現状

救急搬送件数が近年大幅に増加(うち約35%が軽症者)

- ▶救急医療がひっ迫
- ▶救急車を受け入れる医療機関がなかなか決まらないケースも



救急車を呼んだ時の救急性が認められない場合には

→ 令和8年7月から対象となる以下の3病院において

**選定療養費(特別の料金)**が徴収されます!

金額: 7,700円(長崎大学病院、長崎原爆病院は時間外5,500円追加徴収あり)

対象病院: 長崎大学病院、長崎みなとメディカルセンター、長崎原爆病院

救急車の  
有料化では  
ありません!



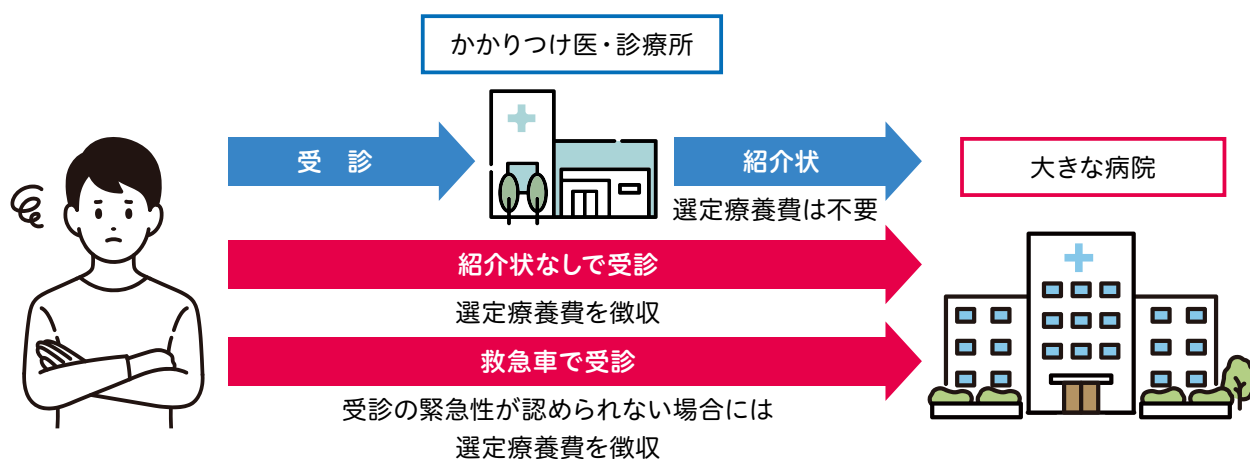
詳しくはこちら  
長崎市ホームページ

※診断時に軽症でも、救急車要請時の緊急性が認められる場合は、徴収されません。

(例)熱中症、小児の熱性けいれん、てんかん発作 など

### 選定療養費とは?

医療機関は、その機能・規模により地域で担う役割が異なりますが、「とりえず大きな病院を受診」という傾向になりやすく、一部の病院に外来患者が集中し、患者の待ち時間や勤務医の外来負担などの増加が課題となっていました。このため、平成28年度から、紹介状を持たずに大きな病院を受診する場合には、一定の負担(選定療養費)を患者に求めることが、義務化されました。



# こんな症状の時は迷わず救急車を！

救急医のひっ迫や選定療養費の説明を受けて「救急車の利用は控えた方がいいのでは」と感じた方もいるかもしれません。しかし、命に係わる恐れがある症状では、ためらわず救急車を呼ぶことが大切です。ここでは、迷わず救急車を呼んでほしい症状の目安を紹介します。



詳しくはこちら  
厚生労働省ホームページ

	子ども	大人	高齢者
頭部	頭をぶつけて出血が止まらない 唇や顔色が明らかに悪い	突然の激しい頭痛・高熱 ろれつが回らない	立ってられないほどふらつく 笑うと、口や顔の片方がゆがむ
胸	呼吸が弱い 激しい咳などで呼吸が苦しそう	胸の中央が締め付けられるよう な、圧迫されるような痛みが2～ 3分続く	急な息切れ・呼吸困難
お腹	激しい下痢や嘔吐	血便や黒い便が出る	激しい腹痛・吐血など
手・足	手足が硬直している	腕や足に力が入らなくなった	突然のしびれ
その他	けいれん・意識がもうろうとして いる 広範囲のやけどなど	けいれんが止まらない 大量の出血を伴うけが	高齢者は自覚症状が出にくい場 合もあるため、いつもと様子が 違うときは迷わず救急車を呼び ましょう

※軽い切り傷や擦り傷、便秘、不眠などは、受診の緊急性が認められない可能性があります。

## 急な病気やケガで救急車を呼ぶか迷ったら…

救急安心センターなどへご相談ください！



### 救急安心センター

# 7 1 1 9

相談受付 看護師が24時間365日対応

上記がつかない場合 ☎095-801-1217

### 子ども医療電話相談

# 8 0 0 0

【月曜日～土曜日】18時～翌朝8時  
【日曜日・祝日・年末年始(12月29日～1月1日)】24時間

上記がつかない場合 ☎095-822-3308

## みんなの医療を守るために適切な受診を！

救急医療は限られた体制の中で成り立っています。軽症者が救急車を利用したり、時間外受診をすることで、重症者に医療を届けられなくなる可能性があります。あなたの大切な人も、明日には救急医療が必要になるかもしれません。必要な人に必要な医療を提供するために、適正受診にご協力ください。

☎健康保険課健康増進係 ☎095-801-5820