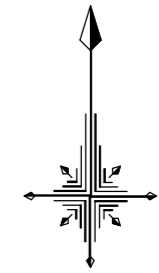


地番 55BL5

地積測量図

土地の所在 西彼杵郡長与町高田郷



T407
⊕

求積表

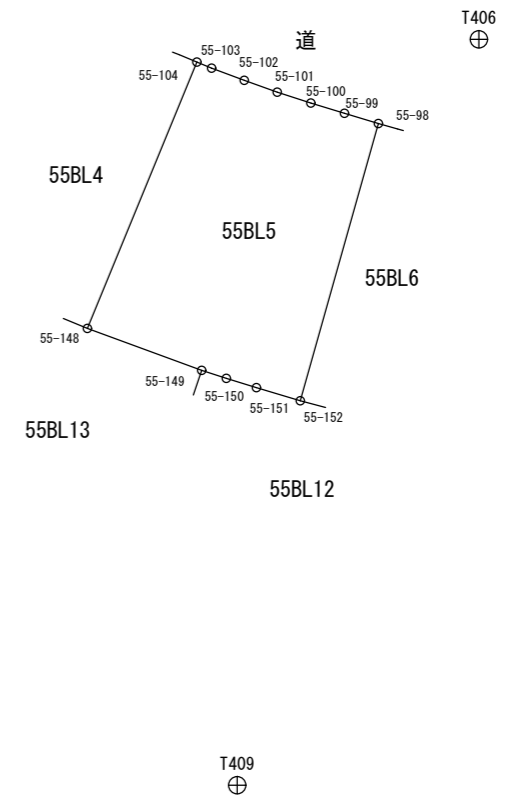
地番	55BL5				
測点	X _n	Y _n	ΔX	ΔX × Y _n	距離
55-104	-21515.194	33420.869	-14.902	-498037.789838	16.497
55-148	-21530.452	33414.597	-17.661	-590135.197617	6.978
55-149	-21532.855	33421.148	-2.865	-95751.589020	1.485
55-150	-21533.317	33422.559	-0.997	-33322.291323	1.797
55-151	-21533.852	33424.274	-1.277	-42682.797898	2.630
55-152	-21534.594	33426.797	15.133	505847.719001	16.492
55-98	-21518.719	33431.264	16.456	550144.880384	2.029
55-99	-21518.138	33429.320	1.176	39312.880320	2.009
55-100	-21517.543	33427.401	1.216	40647.719616	2.026
55-101	-21516.922	33425.473	1.298	43386.263954	2.008
55-102	-21516.245	33423.583	1.372	45857.155876	1.990
55-103	-21515.550	33421.718	1.051	35126.225618	0.921
			倍面積	393.179073	
			面積	196.5895365	
			地積	196.58 m ²	
			坪数	59.46 坪	

* 公式 $A=1/2 \sum X_n \times (Y_{n+1} - Y_{n-1})$

* 使用機種 TREND-ONE Ver. 8

基準点の座標値

点名	X座標	Y座標	標識
T406	-21513.884	33437.027	金属錐
T407	-21499.144	33403.879	金属錐
T408	-21538.561	33391.930	金属錐
T409	-21556.627	33423.180	金属錐



T408
⊕

T409
⊕

作成者

長崎県 長崎振興局
長与都市開発事業所

(令和 7 年 5 月 30 日作成)

申請人

縮尺

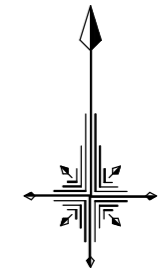
1 / 500

※ この図面は、長崎都市計画事業 高田南土地区画整理事業における出来形確認測量において作成したものです。
なお、現地測量・詳細設計・関係者との調整などにより、変更となる場合があります。

地番 55BL6

地積測量図

土地の所在 西彼杵郡長与町高田郷



求積表

地番	55BL6				
測点	X _n	Y _n	ΔX	ΔX×Y _n	距離
55-98	-21518.719	33431.264	-15.561	-520223.899104	16.492
55-152	-21534.594	33426.797	-16.328	-545792.741416	1.714
55-153	-21535.047	33428.450	-0.724	-24202.197800	1.117
55-154	-21535.318	33429.534	-0.619	-20692.881546	1.483
55-155	-21535.666	33430.976	-0.686	-22933.649536	1.494
55-156	-21536.004	33432.431	-0.741	-24773.431371	1.943
55-157	-21536.407	33434.332	-0.771	-25777.869972	1.796
55-158	-21536.775	33436.090	-0.711	-23773.059990	1.800
55-159	-21537.118	33437.857	15.904	531795.677728	16.507
55-92	-21520.871	33440.778	16.592	554849.388576	1.810
55-93	-21520.526	33439.001	0.704	23541.056704	1.810
55-94	-21520.167	33437.227	0.773	25846.976471	2.004
55-95	-21519.753	33435.266	0.889	29723.951474	2.004
55-96	-21519.278	33433.319	0.720	24071.989680	0.986
55-97	-21519.033	33432.364	0.559	18688.691476	1.144
			倍面積	348.001374	
			面積	174.0006870	
			地積	174.00 m ²	
			坪数	52.63 坪	

* 公式 $A=1/2 \sum X_n \times (Y_{n+1} - Y_{n-1})$

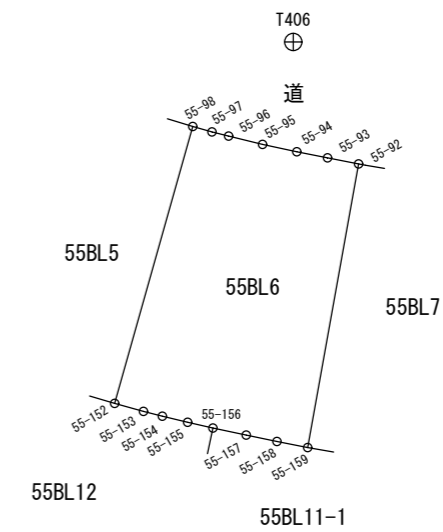
* 使用機種 TREND-ONE Ver. 8

基準点の座標値

点名	X座標	Y座標	標識
T406	-21513.884	33437.027	金属錕
T407	-21499.144	33403.879	金属錕
T408	-21538.561	33391.930	金属錕
T409	-21556.627	33423.180	金属錕

T407 ⊕

T408 ⊕



T409 ⊕

作成者

長崎県 長崎振興局
長与都市開発事業所

(令和 7 年 5 月 30 日作成)

申請人

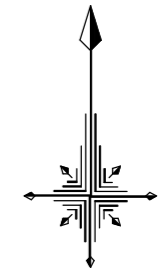
縮尺

1 / 500

※ この図面は、長崎都市計画事業 高田南土地区画整理事業における出来形確認測量において作成したものです。
なお、現地測量・詳細設計・関係者との調整などにより、変更となる場合があります。

地番	59BL11
土地の所在	西彼杵郡長与町高田郷

地積測量図



求積表

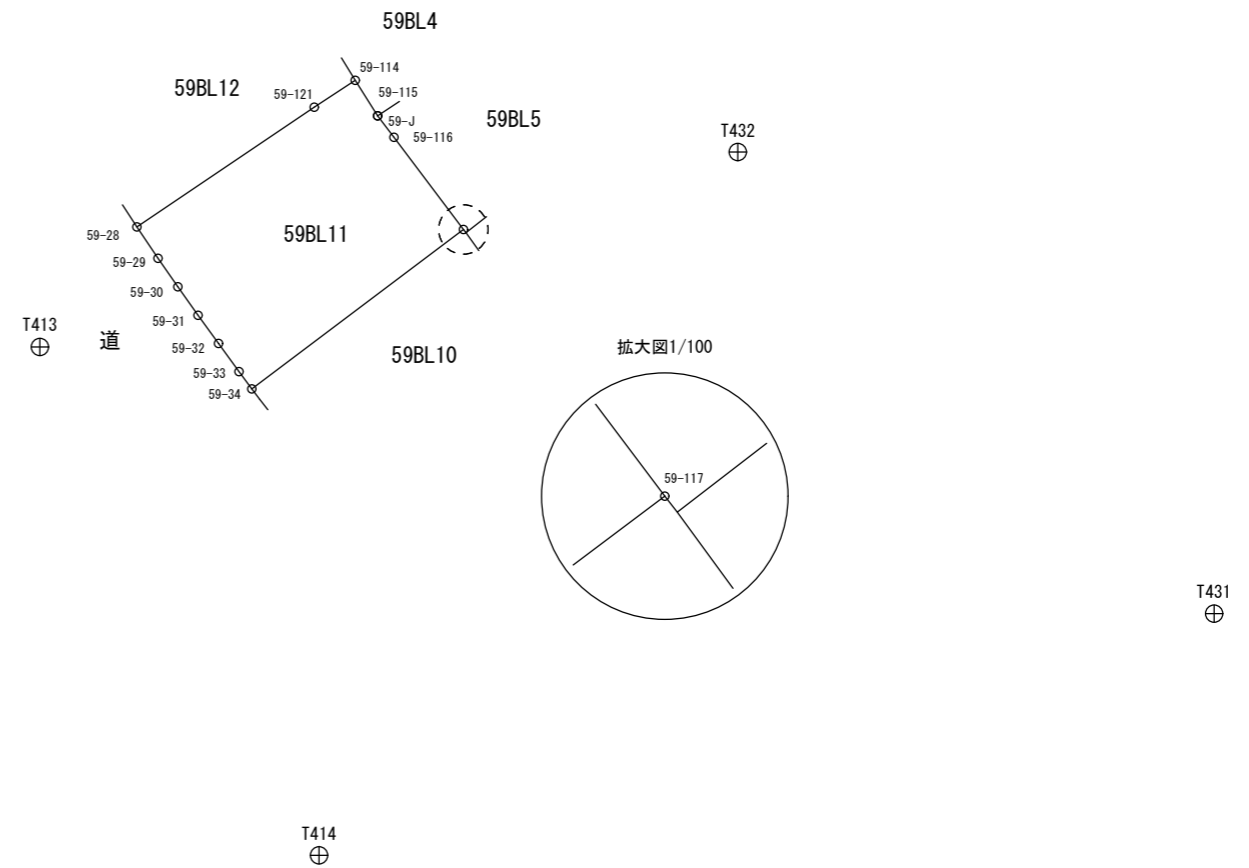
地番	59BL11				
測点	X _n	Y _n	ΔX	ΔX×Y _n	距離
59-114	-21595.771	33535.693	0.491	16466.025263	2.809
59-121	-21597.319	33533.349	-8.400	-281680.131600	12.256
59-28	-21604.171	33523.187	-8.652	-290042.613924	2.173
59-29	-21605.971	33524.405	-3.443	-115424.526415	1.997
59-30	-21607.614	33525.541	-3.272	-109695.570152	1.996
59-31	-21609.243	33526.695	-3.246	-108827.651970	1.993
59-32	-21610.860	33527.860	-3.221	-107993.237060	1.988
59-33	-21612.464	33529.035	-2.593	-86940.787755	1.237
59-34	-21613.453	33529.778	8.140	272932.392920	15.172
59-117	-21604.324	33541.896	14.412	483405.805152	6.611
59-116	-21599.041	33537.921	6.510	218331.865710	1.546
59-J	-21597.814	33536.981	1.231	41284.023611	0.005
59-115	-21597.810	33536.978	2.043	68516.046054	2.410
			倍面積	331.639834	
			面積	165.8199170	
			地積	165.81 m ²	
			坪数	50.16 坪	

* 公式 $A=1/2 \sum X_n \times (Y_{n+1} - Y_n)$

* 使用機種 TREND-ONE Ver. 8

基準点の座標値

点名	X座標	Y座標	標識
T413	-21611.056	33517.628	金属錕
T414	-21640.179	33533.620	金属錕
T431	-21626.339	33584.916	金属錕
T432	-21599.893	33557.628	金属錕



作成者 長崎県 長崎振興局
長与都市開発事業所 (令和 7 年 5 月 30 日作成)

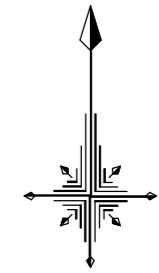
申請人

縮尺 1/500

※ この図面は、長崎都市計画事業 高田南土地区画整理事業における出来形確認測量において作成したものです。
なお、現地測量・詳細設計・関係者との調整などにより、変更となる場合があります。

地番	61BL4
土地の所在	西彼杵郡長与町高田郷

地積測量図



求積表

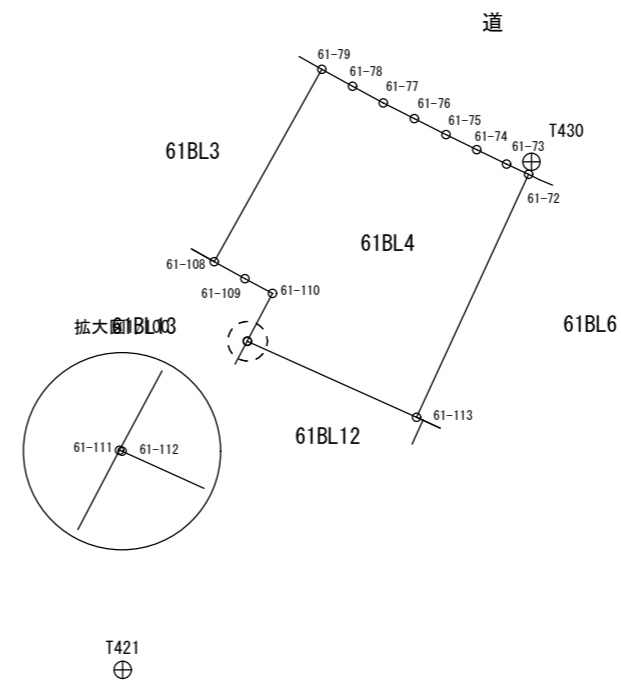
地番	61BL4				
測点	X _n	Y _n	ΔX	ΔX×Y _n	距離
61-79	-21640.460	33605.725	-10.057	-337972.776325	12.635
61-108	-21651.488	33599.558	-11.995	-403026.698210	2.013
61-109	-21652.455	33601.324	-1.807	-60717.592468	1.789
61-110	-21653.295	33602.903	-3.571	-119995.966613	3.095
61-111	-21656.026	33601.447	-2.743	-92168.769121	0.030
61-112	-21656.038	33601.474	-4.377	-147073.651698	10.617
61-113	-21660.403	33611.152	9.569	321625.113488	15.346
61-72	-21646.469	33617.583	14.520	488127.305160	1.408
61-73	-21645.883	33616.303	1.408	47331.754624	1.886
61-74	-21645.061	33614.606	1.684	56606.996504	1.960
61-75	-21644.199	33612.846	1.776	59696.414496	2.037
61-76	-21643.285	33611.026	1.827	61407.344502	1.992
61-77	-21642.372	33609.256	1.854	62311.560624	2.001
61-78	-21641.431	33607.490	1.912	64257.520880	2.014
			倍面積	408.555843	
			面積	204.2779215	
			地積	204.27 m ²	
			坪数	61.79 坪	

* 公式 $A=1/2 \sum X_n \times (Y_{n+1} - Y_{n-1})$

* 使用機種 TREND-ONE Ver. 8

基準点の座標値

点名	X座標	Y座標	標識
T419	-21658.676	33652.432	金属錕
T420	-21692.143	33640.550	金属錕
T421	-21674.867	33594.320	金属錕
T430	-21645.751	33617.743	金属錕



T420
⊕

作成者

長崎県 長崎振興局
長与都市開発事業所

(令和 7 年 5 月 30 日作成)

申請人

縮尺

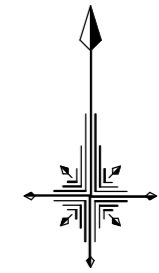
1 / 500

※ この図面は、長崎都市計画事業 高田南土地区画整理事業における出来形確認測量において作成したものです。
なお、現地測量・詳細設計・関係者との調整などにより、変更となる場合があります。

地番 61BL16

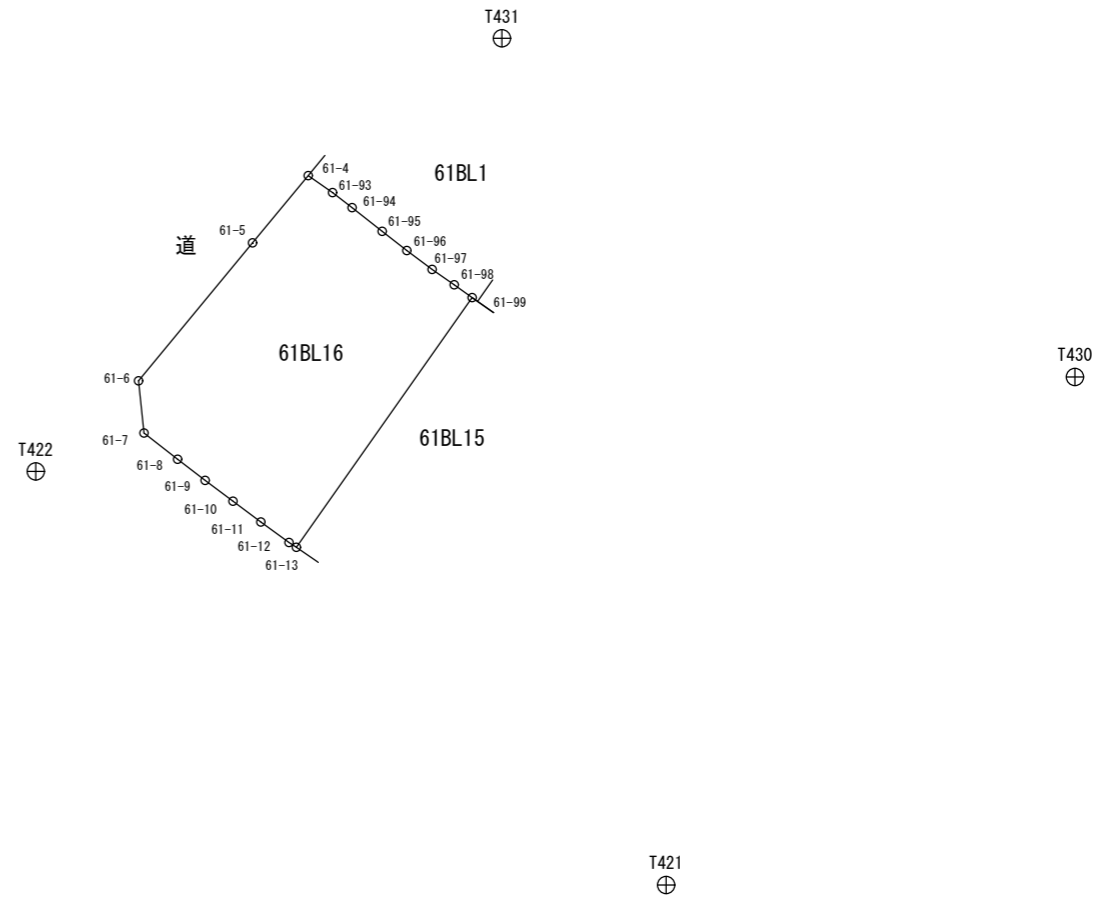
地積測量図

土地の所在 西彼杵郡長与町高田郷



求積表

地番	61BL16				
測点	X _n	Y _n	ΔX	ΔX×Y _n	距離
61-99	-21641.197	33583.199	15.050	505427.144950	1.256
61-98	-21640.468	33582.176	1.618	54335.960768	1.549
61-97	-21639.579	33580.907	1.966	66020.063162	1.801
61-96	-21638.502	33579.463	2.176	73068.911488	2.193
61-95	-21637.403	33578.046	2.454	82400.524884	2.196
61-94	-21636.048	33576.318	2.210	74203.662780	1.410
61-93	-21635.193	33575.197	1.831	61476.185707	1.703
61-4	-21634.217	33573.802	-2.879	-96658.975958	5.003
61-5	-21638.072	33570.613	-11.749	-394421.132137	10.245
61-6	-21645.966	33564.083	-10.884	-365311.479372	3.007
61-7	-21648.956	33564.401	-4.499	-151006.240099	2.437
61-8	-21650.465	33566.315	-2.724	-91434.642060	1.995
61-9	-21651.680	33567.897	-2.410	-80898.631770	1.994
61-10	-21652.875	33569.493	-2.389	-80197.518777	1.998
61-11	-21654.069	33571.095	-2.353	-78992.786535	1.989
61-12	-21655.228	33572.712	-1.449	-48646.859688	0.511
61-13	-21655.518	33573.133	14.031	471064.629123	17.505
			倍面積	428.816466	
			面積	214.4082330	
			地積	214.40 m ²	
			坪数	64.85 坪	



*公式 $A=1/2 \sum X_n \times (Y_{n+1} - Y_{n-1})$

*使用機種 TREND-ONE Ver. 8

基準点の座標値

点名	X座標	Y座標	標識
T421	-21674.867	33594.320	金属錕
T422	-21651.171	33558.196	金属錕
T430	-21645.751	33617.743	金属錕
T431	-21626.339	33584.916	金属錕

作成者

長崎県 長崎振興局
長与都市開発事業所

(令和 7 年 5 月 30 日作成)

申請人

縮尺

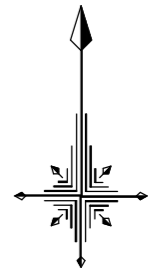
1 / 500

※ この図面は、長崎都市計画事業 高田南土地区画整理事業における出来形確認測量において作成したものです。
なお、現地測量・詳細設計・関係者との調整などにより、変更となる場合があります。

地 番 62BL3

地 積 測 量 図

土地の所在 西彼杵郡長与町高田郷



求積表

地 番	62BL3				
測点	X _n	Y _n	ΔX	ΔX × Y _n	距 離
62-147	-21565.362	33576.784	-6.889	-231310.464976	14.696
62-161	-21573.219	33564.365	-10.571	-354808.902415	3.246
62-162	-21575.933	33566.146	-4.975	-166991.576350	2.723
62-163	-21578.194	33567.664	-5.156	-173074.875584	3.494
62-164	-21581.089	33569.621	-5.592	-187721.320632	3.322
62-165	-21583.786	33571.561	6.451	216570.140011	14.852
62-141	-21574.638	33583.261	10.867	364949.297287	2.143
62-142	-21572.919	33581.982	3.326	111693.672132	1.996
62-143	-21571.312	33580.798	3.241	108835.366318	2.009
62-144	-21569.678	33579.630	3.299	110779.199370	2.021
62-145	-21568.013	33578.484	3.348	112420.764432	2.012
62-146	-21566.330	33577.381	2.651	89013.637031	1.137
			倍 面 積	354.936624	
			面 積	177.4683120	
			地 積	177.46 m ²	
			坪 数	53.68 坪	

* 公 式 $A=1/2 \sum X_n \times (Y_{n+1} - Y_{n-1})$

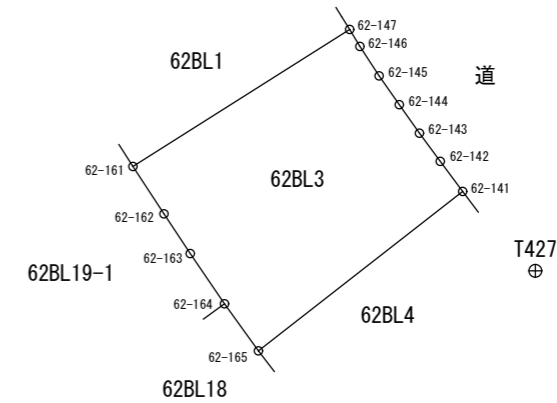
* 使用機種 TREND-ONE Ver. 8

基準点の座標値

点 名	X座標	Y座標	標 識
T424	-21558.952	33532.827	金属錕
T425	-21552.603	33570.157	金属錕
T427	-21579.199	33587.429	金属錕
T432	-21599.893	33557.628	金属錕

T424
⊕

T425
⊕



T432
⊕

作成者

長崎県 長崎振興局
長与都市開発事業所

(令和 7 年 5 月 30 日作成)

申請人

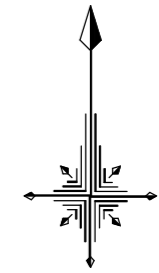
縮尺

1 / 500

※ この図面は、長崎都市計画事業 高田南土地区画整理事業における出来形確認測量において作成したものです。
なお、現地測量・詳細設計・関係者との調整などにより、変更となる場合があります。

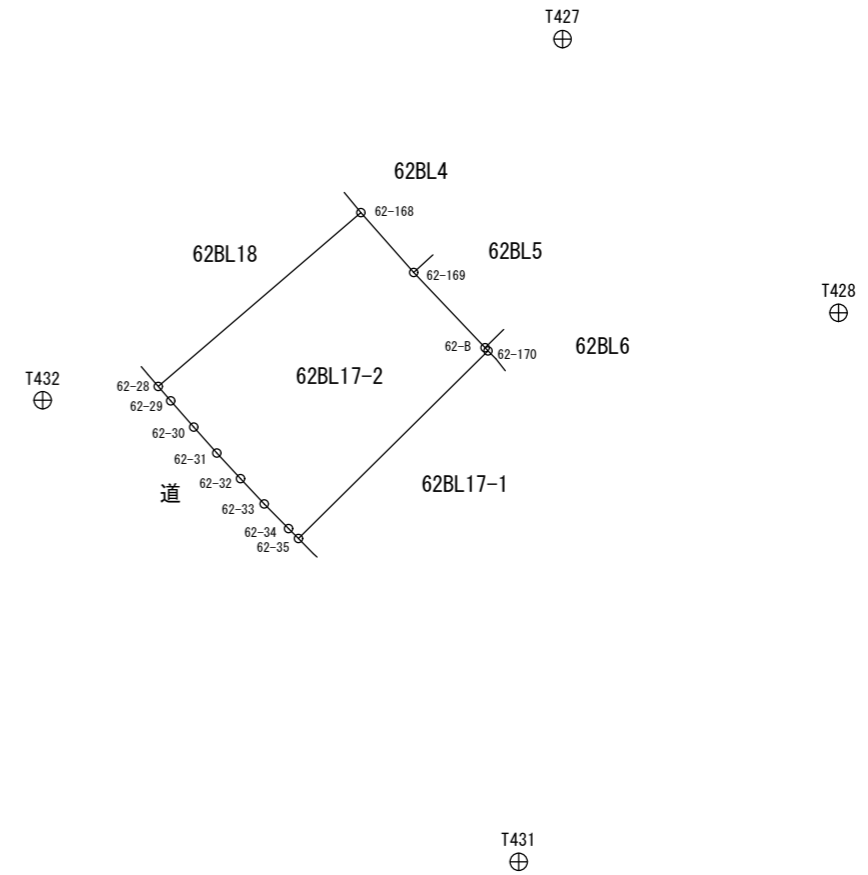
地番	62BL17-2
土地の所在	西彼杵郡長与町高田郷

地積測量図



求積表

地番	62BL17-2				
測点	X _n	Y _n	ΔX	ΔX × Y _n	距離
62-170	-21597.068	33583.163	10.938	367332.636894	0.255
62-B	-21596.883	33582.987	4.494	150921.943578	5.939
62-169	-21592.574	33578.900	7.738	259833.528200	4.573
62-168	-21589.145	33575.875	-6.528	-219183.312000	15.296
62-28	-21599.102	33564.264	-10.787	-362057.715768	1.092
62-29	-21599.932	33564.974	-2.328	-78139.259472	1.993
62-30	-21601.430	33566.288	-2.984	-100161.803392	1.996
62-31	-21602.916	33567.620	-2.948	-98957.343760	1.991
62-32	-21604.378	33568.972	-2.911	-97719.277492	1.992
62-33	-21605.827	33570.339	-2.872	-96414.013608	1.992
62-34	-21607.250	33571.733	-1.994	-66942.035602	0.804
62-35	-21607.821	33572.299	10.182	341833.148418	15.286
			倍面積	346.495996	
			面積	173.2479980	
			地積	173.24 m ²	
			坪数	52.40 坪	



* 公式 $A=1/2 \sum X_n \times (Y_{n+1} - Y_{n-1})$

* 使用機種 TREND-ONE Ver. 8

基準点の座標値

点名	X座標	Y座標	標識
T427	-21579.199	33587.429	金属錕
T428	-21594.885	33603.250	金属錕
T431	-21626.339	33584.916	金属錕
T432	-21599.893	33557.628	金属錕

作成者

長崎県 長崎振興局
長与都市開発事業所

(令和 7 年 5 月 30 日作成)

申請人

縮尺

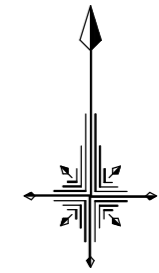
1 / 500

※ この図面は、長崎都市計画事業 高田南土地区画整理事業における出来形確認測量において作成したものです。
なお、現地測量・詳細設計・関係者との調整などにより、変更となる場合があります。

地 番 63BL1-2

地 積 測 量 図

土地の所在 西彼杵郡長与町高田郷



求積表

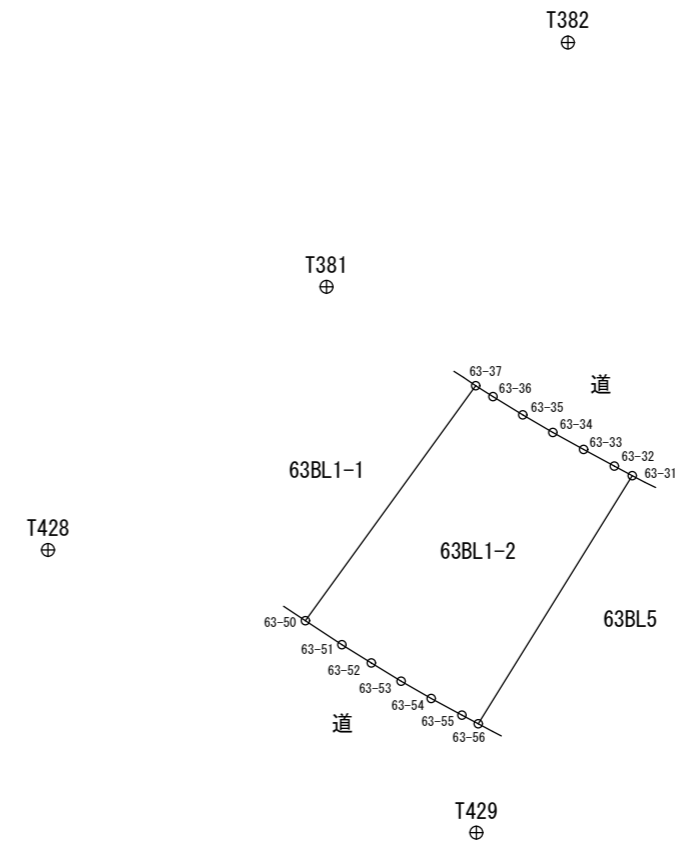
地 番 63BL1-2					
測点	X _n	Y _n	ΔX	ΔX×Y _n	距離
63-37	-21585.466	33627.770	-12.847	-432015.961190	16.646
63-50	-21598.941	33617.997	-14.839	-498857.457483	2.500
63-51	-21600.305	33620.092	-2.419	-81327.002548	1.991
63-52	-21601.360	33621.780	-2.093	-70370.385540	1.999
63-53	-21602.398	33623.488	-2.035	-68423.798080	1.996
63-54	-21603.395	33625.217	-1.950	-65569.173150	1.992
63-55	-21604.348	33626.966	-1.447	-48658.219802	1.061
63-56	-21604.842	33627.905	13.725	461542.996125	16.739
63-31	-21590.623	33636.737	14.765	496646.421805	1.165
63-32	-21590.077	33635.708	1.500	50453.562000	2.008
63-33	-21589.123	33633.941	1.929	64879.872189	2.002
63-34	-21588.148	33632.192	1.981	66625.372352	2.000
63-35	-21587.142	33630.464	2.054	69076.973056	2.007
63-36	-21586.094	33628.752	1.676	56361.788352	1.166
			倍面積	364.988086	
			面積	182.4940430	
			地積	182.49 m ²	
			坪数	55.20 坪	

* 公 式 $A=1/2 \sum X_n \times (Y_{n+1} - Y_{n-1})$

* 使用機種 TREND-ONE Ver. 8

基準点の座標値

点 名	X座標	Y座標	標 識
T381	-21579.806	33619.210	金属錕
T382	-21565.803	33633.051	金属錕
T428	-21594.885	33603.250	金属錕
T429	-21611.082	33627.802	金属錕



作成者

長崎県 長崎振興局
長与都市開発事業所

(令和 7 年 5 月 30 日作成)

申請人

縮尺

1 / 500

※ この図面は、長崎都市計画事業 高田南土地区画整理事業における出来形確認測量において作成したものです。
なお、現地測量・詳細設計・関係者との調整などにより、変更となる場合があります。

地 番 63BL19

地 積 測 量 図

土地の所在 西彼杵郡長与町高田郷



求積表

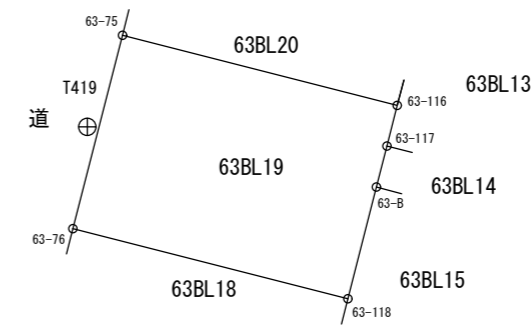
地 番	63BL19				
測点	X _n	Y _n	ΔX	ΔX×Y _n	距 離
63-116	-21657.451	33670.193	6.353	213906.736129	16.251
63-75	-21653.428	33654.448	-7.064	-237735.020672	11.447
63-76	-21664.515	33651.599	-15.103	-508240.099697	16.272
63-118	-21668.531	33667.368	2.379	80094.668472	6.600
63-B	-21662.136	33668.999	8.750	294603.741250	2.430
63-117	-21659.781	33669.599	4.685	157742.071315	2.405
			倍 面 積	372.096797	
			面 積	186.0483985	
			地 積	186.04 m ²	
			坪 数	56.27 坪	

* 公 式 $A=1/2 \sum X_n \times (Y_{n+1} - Y_{n-1})$

* 使用機種 TREND-ONE Ver. 8

基準点の座標値

点 名	X座標	Y座標	標 識
T397	-21662.845	33689.436	金属錕
T419	-21658.676	33652.432	金属錕
T420	-21692.143	33640.550	金属錕
T426	-21697.859	33680.308	金属錕



T397
⊕

T420
⊕

T426
⊕

作成者

長崎県 長崎振興局
長与都市開発事業所

(令和 7 年 5 月 30 日作成)

申請人

縮尺

1 / 500

※ この図面は、長崎都市計画事業 高田南土地区画整理事業における出来形確認測量において作成したものです。
なお、現地測量・詳細設計・関係者との調整などにより、変更となる場合があります。