

8 齊藤郷

50年前(1969.1.1):人口 829人 世帯数 170

現在(2019.1.1) :人口 759人 世帯数 302



三彩橋時津側 昭和 53 (1978) 年



三彩橋時津側 令和元 (2019) 年 5 月

昭和 53(1978)年三彩橋完成。



寺の下 昭和 46(1971) 年



岩淵神社付近 令和元年(2019) 年 5 月

長与川の改修工事は、昭和 35 (1960) 年から施行され、改修工事が完成し竣工式が行われたのは平成 5 (1993) 年 3 月 25 日である。工事完成までには実に 34 年の歳月を要したが、昔と現在ではすっかり生まれ変わった川になった。

写真は長与川の改良工事とあわせて県道の改良工事が行われている。昭和 46(1971)年度には寺の下から定林橋までの改良工事が行われた。



ぎおんさん 昭和 47 (1972) 年 7 月



三彩橋交差点 令和元年 (2019) 年 5 月

ぎおんさんは、夏のはやり病にかからないようにという願いから、寛永 4 (1627) 年法妙寺創建のときに始まったと伝えられている。町内 7 つの地区が毎年交代で法妙寺から祇園堂まで「おくだり」の行列をつとめる。魔ばらいの鉦（ほこ）を先頭に、傘鉦、吹き流し旗と神輿行列が続く。



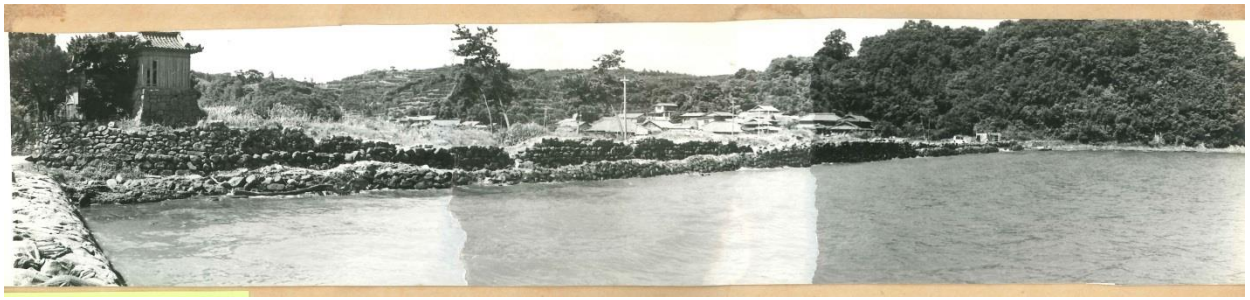
斉藤海岸通 昭和 42 (1967) 年



斉藤海岸通 令和元 (2019) 年 5 月

宅地化される前の長与は長与川沿いに田んぼが広がっており、地理的に恵まれ、米の生産高も高かった。

現在の写真の北小学校（左奥）は昭和 55(1980)年開校。それまでは、長与小学校岡分校として、現在の満永公園にあった。



齊藤海岸 昭和 47 (1972) 年 7 月