

### 3 三根郷

50年前(1969.1.1):人口 523人 世帯数 100

現在(2019.1.1) :人口 4,382人 世帯数 1,649



三根郷第2浄水場付近(住民提供) 昭和20~28(1945~1953)年頃

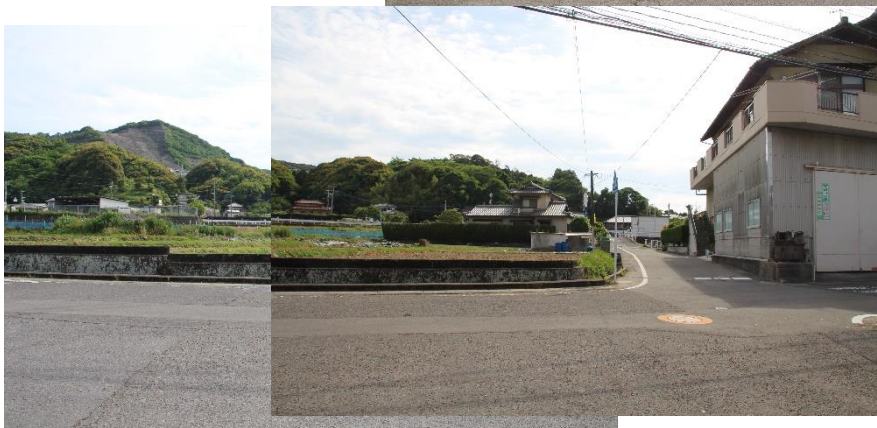


三根郷第2浄水場付近(住民提供) 平成30(2018)年9月

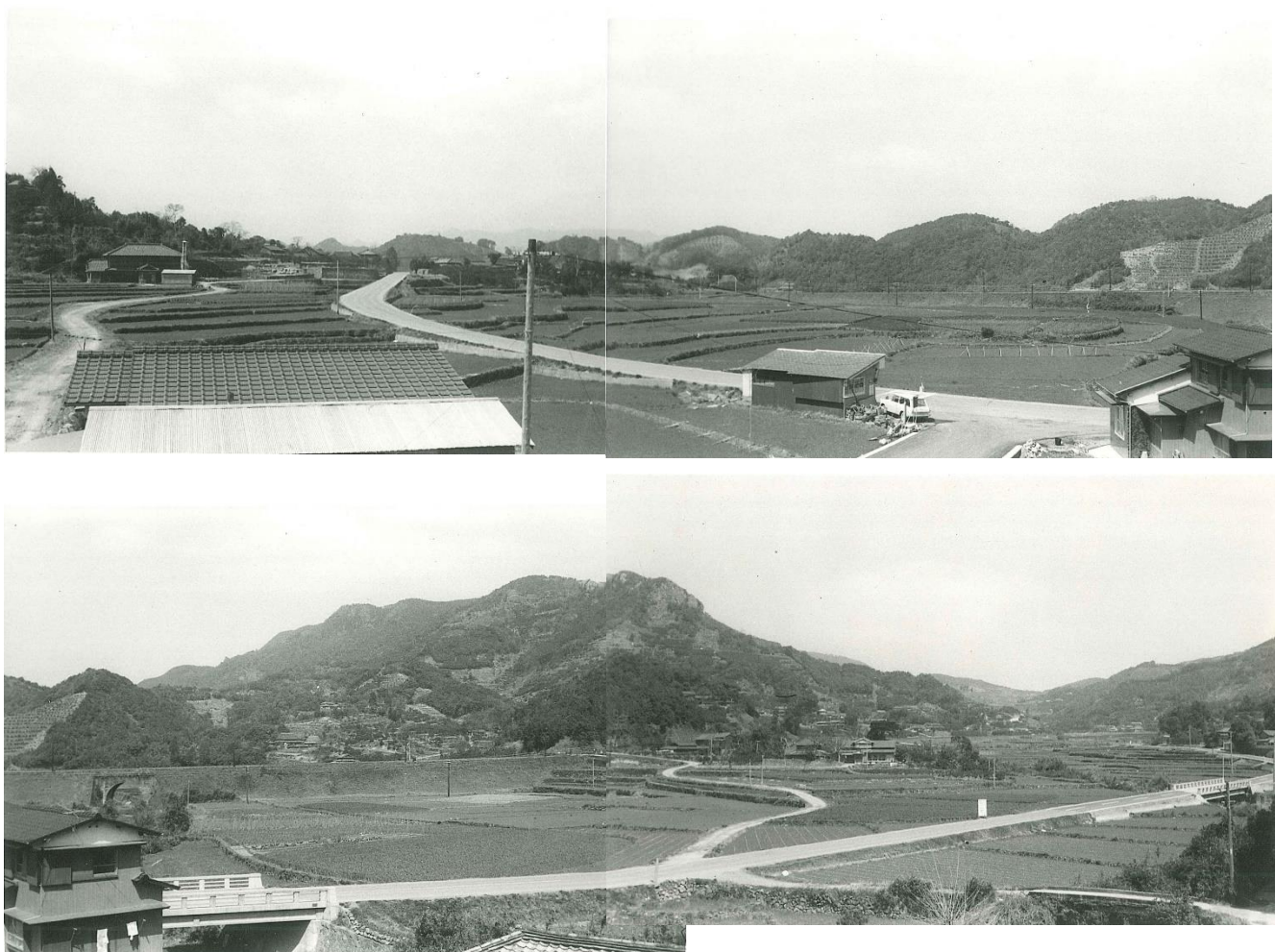
三根郷の第2浄水場から本川内駅方面を写した写真。稗ノ岳方面。第2浄水場は平成元(1989)年稼働。



三根郷(住民提供) 昭和 46 (1971) 年



三根郷 令和元 (2019) 年 5 月



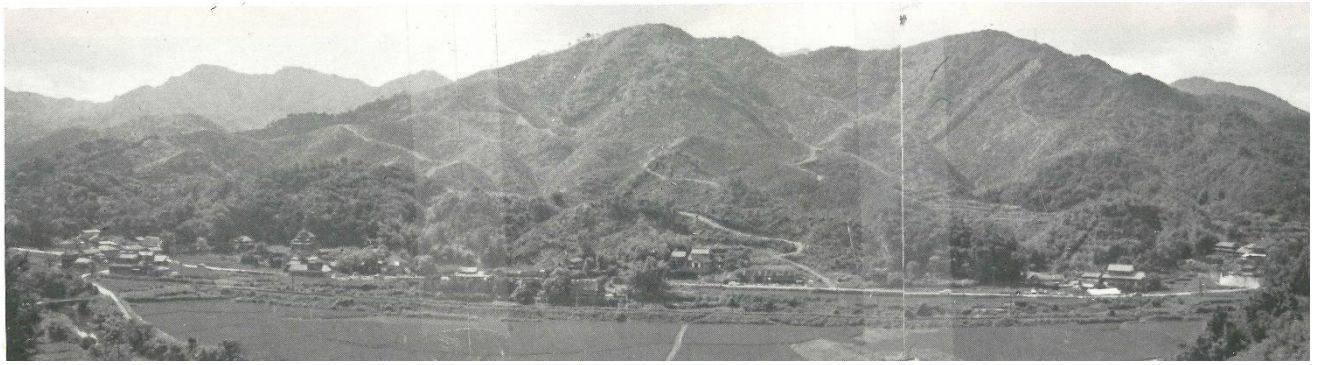
**三根郷(住民提供) 昭和 46(1971) 年**



**三根郷 令和元(2019) 年 5 月**

三根郷の山本理容院自宅屋根上よりパノラマ式に撮影をしたもの。昔の洗切小学校（現在の  
上長与公民館）から、長与ニュータウン造成前の山林、県道 33 号と J R の線路を隔て、緑ヶ丘  
団地造成前の山林、本川内方面へと続く。

平成 6(1994)年から平成 11(1999)年にかけて緑ヶ丘団地が造成された。



**長与ニュータウン着工前 昭和 46(1971) 年 4 月**



**陶芸の館付近より望む長与ニュータウン方面 令和元(2019) 年 5 月**

長与ニュータウン着工前。

昭和 46(1971)年頃は、高田、吉無田、三根地区を中心とした民間投資による大型団地がぞくぞくと造成され、長与は宅地造成ブーム状態になった。

これから三根の山林の伐採が行われ、55 ヘクタールの宅地造成が始まる。

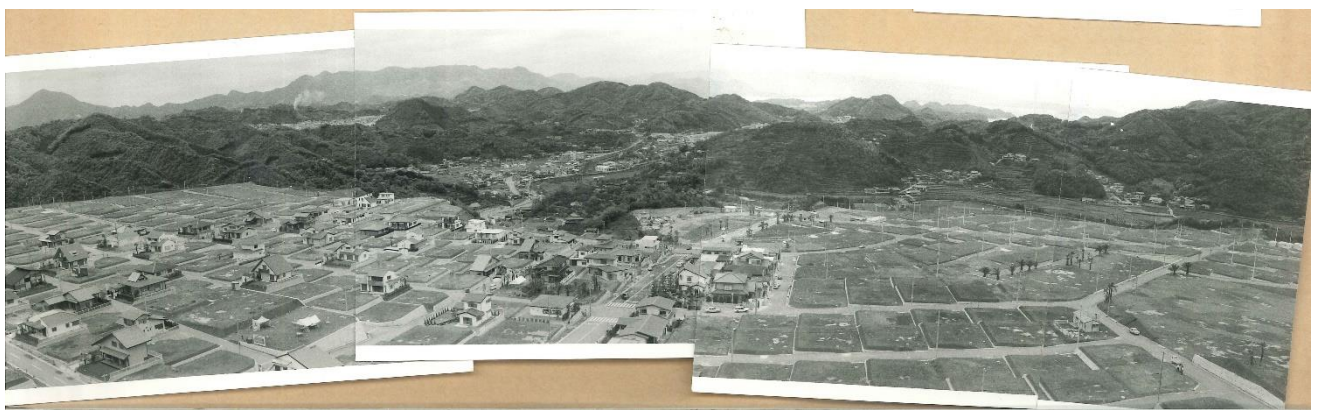


**長与ニュータウン起工式 昭和 47(1972) 年**



**三根郷(住民提供) 昭和 41～42(1966～1967) 年**

陶芸の館付近より。背景の山々が、現在は長与ニュータウンと化している。



**長与ニュータウン造成完了 昭和 49(1974) 年**

昭和 49(1974)年、計画戸数 1,340 戸の長与ニュータウンの造成が完了。