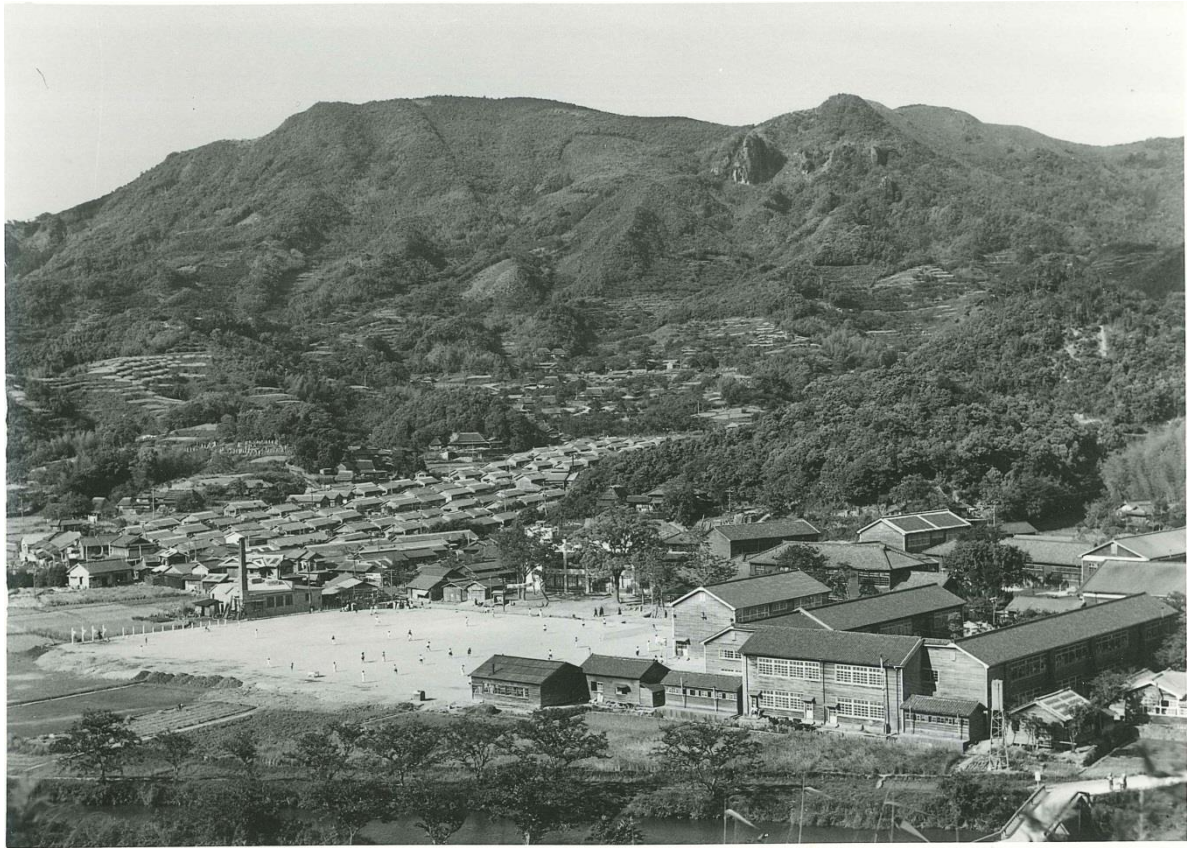


## 6 丸田郷

50年前(1969.1.1):人口 2,129人 世帯数 460

現在(2019.1.1) :人口 2,572人 世帯数 1,004



長与中学校・旧丸田社宅(住民提供) 昭和 35(1960)年



旧丸田社宅 昭和 35(1960)年



長与小学校・長与町役場 令和元(2019)年 5月

奥に見える団地が旧丸田社宅(現在の三菱アパート)、右手前が長与中学校、右奥が長与小学校、中央が長与村役場。

以前、長与中学校は現在の役場庁舎の場所にあった。また、現在図書館として使用されている建物は、以前は役場庁舎として使われていた。





**旧丸田社宅 昭和 35 (1960) 年**



**丸田アパート 令和元 (2019) 年 5 月**

太平洋戦争たけなわの昭和 17(1942)年、軍需工場に多数の労働力を必要としたが、長崎市内だけでは増加する従業員の住居確保が困難であり、郊外に住宅の適地を探していた三菱造船所が丸田に社宅を造った。最初の入居は昭和 18(1943)年 10 月、下方に住み込み、その後次第に上の方へと建築が進んだ。軒数 256 軒、279 世帯、入居者数 1349 人（昭和 23(1948)年 4 月編『長与村郷土史』による）。これが今日の大規模住宅団地のはじめであった。

長与の簡易水道は、昭和 38(1963)年から丸田社宅を皮切りに給水を開始した。



**丸田二反田 昭和 40 (1965) 年代**



**丸田二反田(丸田アパート 7 棟前) 令和元 (2019) 年 5 月**